



# Majirel GLOW

**1-ЫЙ ПЕРЕЛИВАЮЩИЙСЯ ПЕРМАНЕНТНЫЙ  
КРАСИТЕЛЬ С ОПТИМАЛЬНОЙ НЕЙТРАЛИЗАЦИЕЙ  
И ЭКСТРА СИЯНИЕМ**

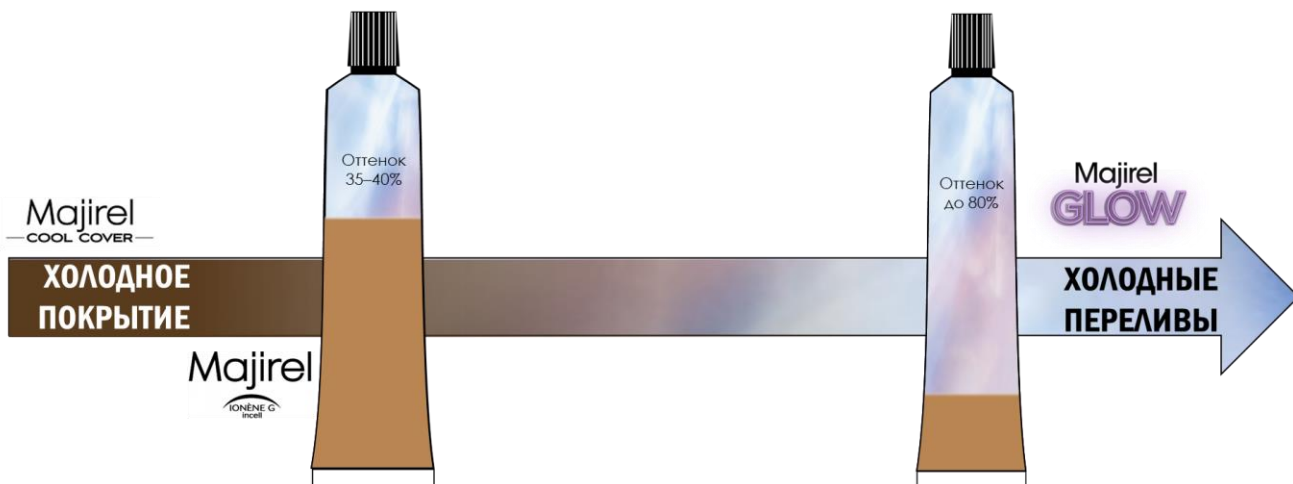
Осветление до 3-х тонов **С СОХРАНЕНИЕМ ОТТЕНКА**  
До 80% холодных пигментов **ОПТИМАЛЬНАЯ НЕЙТРАЛИЗАЦИЯ**

**18 комбинаторных оттенков.  
СТОЙКОСТЬ. ДЛЯ ВСЕХ БАЗ.**



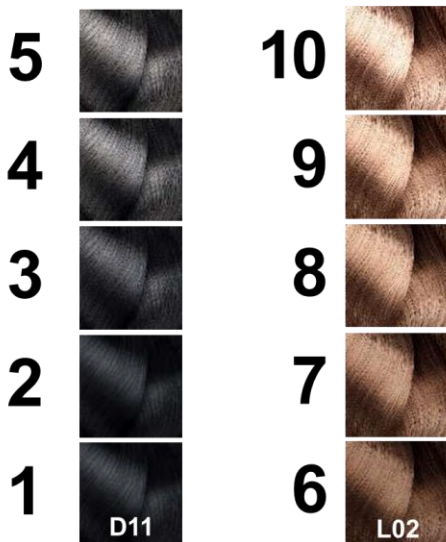
**L'ORÉAL**  
PROFESSIONNEL  
PARIS

# НОВАЯ ТЕХНОЛОГИЯ GLOW → МЕНЬШЕ ГЛУБИНЫ / БОЛЬШЕ СИЯНИЯ



1 Оттенок может быть использован на разных базах  
Новый способ нанесения

## Результат на разных базах

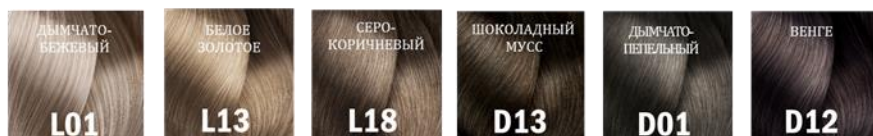


## ПАЛИТРА – ПОДХОДИТ ДЛЯ ЛЮБОЙ БАЗЫ

ОТТЕНКИ ДЛЯ СВЕТЛЫХ БАЗ РАЗРАБОТАНЫ, ЧТОБЫ НЕЙТРАЛИЗОВАТЬ ЖЕЛТЫЕ ФОНЫ ОСВЕЩЕНИЯ  
ОТТЕНКИ ДЛЯ ТЕМНЫХ БАЗ НЕЙТРАЛИЗУЮТ ОРАНЖЕВЫЕ / КРАСНЫЕ ФОНЫ ОСВЕЩЕНИЯ



### СИЯЮЩИЕ ОТТЕНКИ



МЯГКОЕ БЕЖЕВОЕ СИЯНИЕ



МЯГКОЕ ПЕРЛАМУТРОВОЕ СИЯНИЕ

### ИНТЕНСИВНЫЕ ОТТЕНКИ




ИНТЕНСИВНЫЕ ОТТЕНКИ

# GLOW – КРАСИТЕЛЬ ОКИСЛЕНИЕМ

КЛАССИЧЕСКОЕ ПРАВИЛО КРАСИТЕЛЯ ОКИСЛЕНИЕМ



ТОЧНО ТАК ЖЕ,  
КАК MAJIREL

 **1 + 1,5**

 **35 МИН.**

## НЕ ЗАБЫВАЙТЕ ПРО ФОН ОСВЕТЛЕНИЯ ЧТОБЫ ПРЕДСТАВИТЬ РЕЗУЛЬТАТ



**НАТУРАЛЬНЫЕ  
БАЗЫ**  
ДО  
ПРИМЕНЕНИЯ

**ФОН  
ОСВЕТЛЕНИЯ**  
ПОСЛЕ  
ПРИМЕНЕНИЯ



ИДЕАЛЬНАЯ  
НЕЙТРАЛИЗАЦИЯ



ТО, ЧТО ВЫ ХОТЕЛИ

ИЛИ

ИСПОЛЬЗУЙТЕ  
«УМНУЮ» СМЕСЬ,  
ЧТОБЫ ПОЛУЧИТЬ  
БОЛЕЕ ХОЛОДНЫЙ  
РЕЗУЛЬТАТ



**6% / 20 vol**

## КРЕМ-ОКСИДЕНТ 12,5 VOLUME

**«КРЕМ-ОКСИДЕНТ № 0»**  
3,75% / 12,5 vol

- ✓ Осветление на **1 тон / 1,5 тона**, даже на светлой базе
- ✓ Ограничивает проявление **теплого фона осветления**
- ✓ Не повышает **чувствительность волос**

**«КРЕМ-ОКСИДЕНТ № 1»**  
6% / 20 vol

Осветление **до 2х тонов**

**«КРЕМ-ОКСИДЕНТ № 2»**  
9% / 30 vol

Осветление **до 3х тонов**

## ОКРАШЕННЫЕ ВОЛОСЫ ИСПОЛЬЗОВАНИЕ КРЕМОВ-ОКСИДЕНТОВ 12,5 VOL И 20 VOL

**ФОРМИРОВАНИЕ ЦВЕТА**

**12,5 vol**

Для **очень чувствительных волос**  
Для более прозрачного результата  
Для первичного окрашивания

**20 vol**

Когда в приоритете формирование оттенка  
(высокая степень нейтрализации)

**ЗНАЕТЕ ЛИ ВЫ?**

Чтобы смягчить окислительную способность общей смеси с кремом-оксидентом 20 vol, используемой по всей длине и на концах, рекомендуется добавить 20 мл теплой (ближе к комнатной температуре) воды на 1 тюбик красителя (или 5 мл на каждую ¼ тюбика красителя)

**ПРИМЕРЫ**

- ✓ 50 мл MAJIREL GLOW L01
- ✓ 75 мл КРЕМА-ОКСИДЕНТА 20 VOL
- ✓ 20 мл ТЕПЛОЙ ВОДЫ

---

- ✓ 25 мл MAJIREL GLOW L01
- ✓ 75 мл КРЕМА-ОКСИДЕНТА 20 VOL
- ✓ 10 мл ТЕПЛОЙ ВОДЫ

## КАК ДОСТИЧЬ НАИБОЛЬШУЮ НЕЙТРАЛИЗАЦИЮ И СТОЙКИЙ РЕЗУЛЬТАТ

- 1** ПРАВИЛЬНО ОПРЕДЕЛИТЕ ФОН ОСВЕЩЕНИЯ И ПРИ НЕОБХОДИМОСТИ ДОБАВЛЯЙТЕ ИНТЕНСИВНЫЕ НЕЙТРАЛИЗУЮЩИЕ ОТТЕНКИ, D11 и D17 – ДЛЯ ТЕМНЫХ БАЗ L11, L12, L21 и L22 – ДЛЯ СВЕТЛЫХ БАЗ


- 2** ИСПОЛЬЗУЯ CLEAR С ТЕМНЫМИ ОТТЕНКАМИ, БУДЬТЕ ВНИМАТЕЛЬНЫ, ПОТОМУ ЧТО ОН СПОСОБЕН ПОВЫСИТЬ ПРОЗРАЧНОСТЬ ОТТЕНКА И СДЕЛАТЬ ФОН ОСВЕЩЕНИЯ БОЛЕЕ ЗАМЕТНЫМ.


- 3** ПОМНИТЕ, ЧТО ИСПОЛЬЗОВАНИЕ КРЕМА-ОКСИДЕНТА 12,5 VOLUME: НЕ ПОВЫСИТ ЧУВСТВИТЕЛЬНОСТЬ ВОЛОС И СДЕЛАЕТ ФОН ОСВЕЩЕНИЯ МЕНЕЕ ЗАМЕТНЫМ.


- 4** Когда смешиваете MAJIREL GLOW и 20 vol, не забудьте добавить 20 мл воды на 1 тюбик, чтобы смягчить окислительную способность смеси.

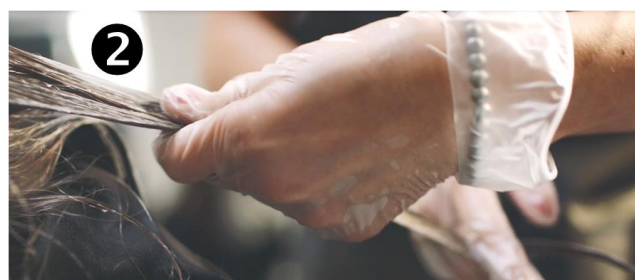


# ПЕРВИЧНОЕ ОКРАШИВАНИЕ СТАЛО ПРОЩЕ

**1** НА КОРНИ  
**D11 / 12,5 vol**

**2** ПО ВСЕЙ ДЛИНЕ И НА КОНЦЫ  
**D11 / 20 vol**

⌚ Время выдержки: 35 минут отсчитывается после нанесения на длину и концы волос.

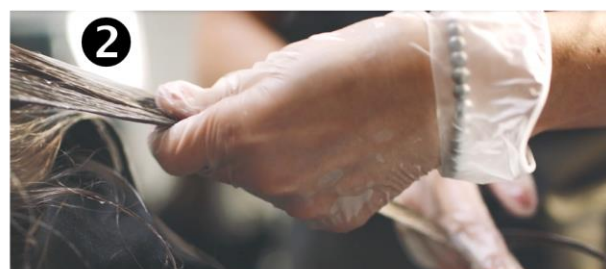


# ПЕРВИЧНОЕ ОКРАШИВАНИЕ СТАЛО ПРОЩЕ

**1** НА КОРНИ  
**D11 / 20 vol**

**2** ПО ВСЕЙ ДЛИНЕ И НА КОНЦЫ  
**D11 / 30 vol**

⌚ Время выдержки: 35 минут отсчитывается после нанесения на длину и концы волос.



# БОЛЬШЕ СВОБОДЫ = СМЕЛО СМЕШИВАЙТЕ ТЕМНЫЕ И СВЕТЛЫЕ ОТТЕНКИ

СВЕТЛЫЕ				10	СВЕТЛЫЕ
				9	
				8	
				7	
				6	ТЕМНЫЕ
				5	
				4	
				3	
				2	
				1	

СВЕТЛЫЕ: L11, L13, L01

СРЕДНИЕ: M11, M13, M01

ТЕМНЫЕ: D11, D13, D01

Смело смешивайте ТЕМНЫЕ и СВЕТЛЫЕ ОТТЕНКИ, чтобы получить СРЕДНИЙ оттенок

Как и нам, в большинстве случаев вам потребуется натуральная база 5 и 6

# 1 ОТТЕНОК МОЖЕТ БЫТЬ ИСПОЛЬЗОВАН НА РАЗНЫХ БАЗАХ

## ТАБЛИЦА ПРИМЕНЕНИЯ GLOW

<b>G+</b> ЭКСТРА СИЯНИЕ	5	G+	G+	G+	G+	G+	G+	G+
	4	G+	G+	G+	G+	G+	G+	G+
	3	G+	G-	G-	G+	G+	G-	G-
	2	G-	G-	G-	G-	G-	G-	G-
	1	G-	G-	G-	G-	G-	G-	G-
		D17	D11	D01	D12	D21	D13	D22
		ТЕМНЫЙ НЮДОВЫЙ	ГРАФИТОВО- ПЕПЕЛЬНЫЙ	ДЫМЧАТО- ПЕПЕЛЬНЫЙ	ВЕНГЕ	ЗИМНЯЯ РОЗА	ШОКОЛАДНЫЙ МУСС	ЕЖЕВИКА

# 1 ОТТЕНОК МОЖЕТ БЫТЬ ИСПОЛЬЗОВАН НА РАЗНЫХ БАЗАХ

## ТАБЛИЦА ПРИМЕНЕНИЯ GLOW

<b>G+</b> ЭКСТРА СИЯНИЕ	10	+C	+C	+C	+C	+C	+C	G+	+C	+C	+C
	9	+C	+C	+C	+C	+C	+C	G+	+C	+C	+C
<b>G-</b> СИЯНИЕ С МЕНЬШЕЙ НЕЙТРАЛИЗАЦИЕЙ	8	G+	+C	+C	+C	+C	+C	G+	+C	+C	+C
	7	G+	G+	G+	G+	G+	G+	G-	G+	G+	G+
<b>+C</b> ДОБАВЛЕН ОТТЕНОК CLEAR	6	G-	G+	G+	G-	G+	G+	G-	G+	G+	G+
		L02	L21	L22	L28	L10	L11	L01	L12	L18	L13
		ВОЗДУШНЫЙ ПОЦЕЛУЙ	ПЕПЕЛ РОЗЫ	ДИКАЯ ОРХИДЕЯ	ПЕСОЧНО- РОЗОВЫЙ	ПОЛЯРНАЯ ЛУНА	ТУМАН	ДЫМЧАТО- БЕЖЕВЫЙ	БЕЖЕВЫЙ ЖЕМЧУГ	СЕРО- КОРИЧНЕВЫЙ	БЕЛОЕ ЗОЛОТО

# ЗАКРАШИВАНИЕ СЕДИНЫ

10% 20% 30% 40% 50% 60% 70% 80% 90% 100%

**ДО 30%**

НЕПОЛНОЕ  
ЗАКРАШИВАНИЕ,  
НО  
ЭФФЕКТИВНЫЙ  
РЕЗУЛЬТАТ

**ПОДЛИННОЕ СИЯНИЕ**

**30-50%**

НА КОРНИ,  
СМЕШАТЬ  
С ¼ БАЗЫ

**БОЛЕЕ 50%**

НА КОРНИ

ИСПОЛЬЗУЙТЕ MAJIREL или  
MAJIREL COOL COVER  
ДЛЯ ИДЕАЛЬНОГО  
ЗАКРАШИВАНИЯ

ИЛИ

«ДОБАВЛЕНИЕ СИЯНИЯ»  
УСЛУГА

ИСПОЛЬЗУЙТЕ MAJIREL GLOW  
ДЛЯ ИДЕАЛЬНОГО ЗАКРАШИВАНИЯ  
¼ БАЗЫ MAJIREL + ¼ ОТТЕНКА GLOW

ПО ВСЕЙ ДЛИНЕ И НА КОНЦЫ

ИСПОЛЬЗУЙТЕ MAJIREL GLOW

ЕСЛИ ФОН ОСВЕЩЕНИЯ СЛИШКОМ  
СВЕТЛЫЙ И ПОЯВЛЯЮТСЯ  
НЕЖЕЛАТЕЛЬНЫЕ ОТТЕНКИ

## → ТЕХНИКА «ПОДТЕМНЕНИЕ ЦВЕТА»

**ТЕПЛЫЙ**

**ВОЛОСЫ**

**ОРАНЖЕВЫЙ**  
Фон осветления

**ЖЕЛТЫЙ**  
Фон осветления

**НЕЙТРАЛЬНЫЙ**

**КРАСИТЕЛЬ  
ОКИСЛЕНИЕМ**

**MAJIREL GLOW  
L13 50 мл**

**MAJIREL GLOW  
L13 50 мл**

**+7,43 3см**

**ОРАНЖЕВЫЙ**  
(КРАСНЫЙ + ЖЕЛТЫЙ)  
БЕЖЕВЫЙ

**1**

**MAJIREL GLOW**  
L13 12,5 мл

**КРЕМ-ОКСИДЕНТ**  
12,5 vol  
75 мл

**ЖЕЛТЫЙ**  
БЕЖЕВЫЙ

**2**

**MAJIREL GLOW  
И MAJIREL**  
L13 50 мл  
**+7,43 3см**

**КРЕМ-ОКСИДЕНТ**  
12,5 vol  
75 мл

# Majirel GLOW