

ТЕХНИЧЕСКАЯ БРОШЮРА

СРЕДСТВО  
ДЛЯ УДАЛЕНИЯ  
ИСКУССТВЕННОГО  
ПИГМЕНТА  
**COLOR RE◀NEW**



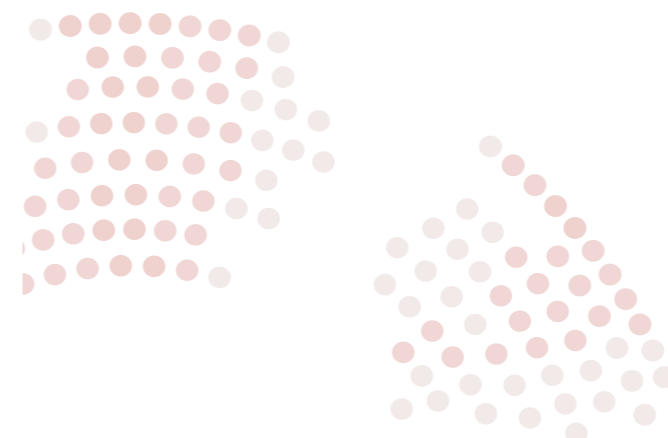


# СРЕДСТВО ДЛЯ УДАЛЕНИЯ ИСКУССТВЕННОГО ПИГМЕНТА **COLOR RE◀NEW**

## УДАЛЕНИЕ ИСКУССТВЕННОГО ПИГМЕНТА БЕЗ ВРЕДА ДЛЯ ВОЛОС

Коррекция цвета может стать одним из самых неприятных моментов в работе колориста. Wella Professionals представляет Color Renew – самое деликатное средство для удаления искусственного пигмента. Оно позволяет сбалансировать, скорректировать или изменить результат окрашивания, не повреждая волосы.

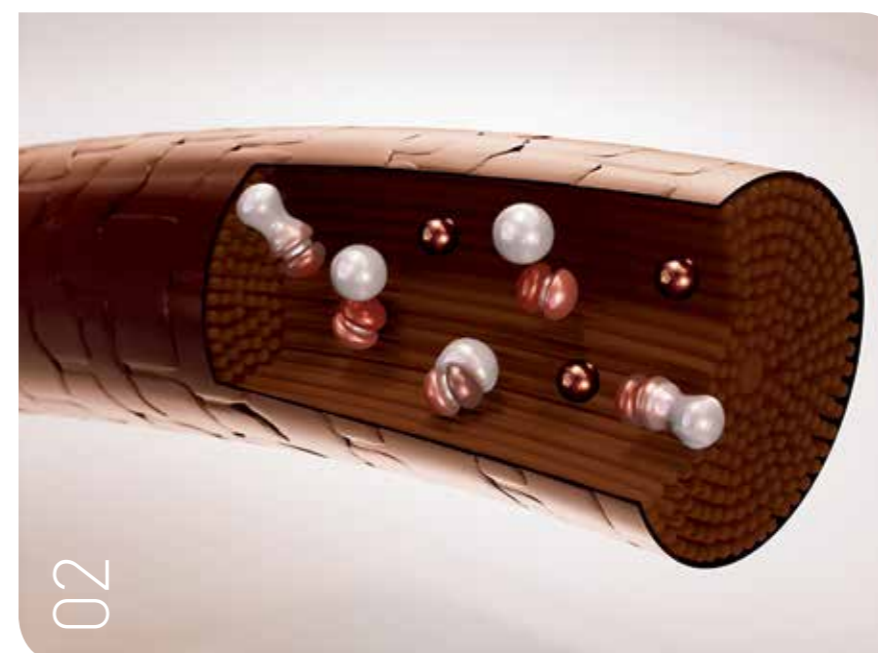
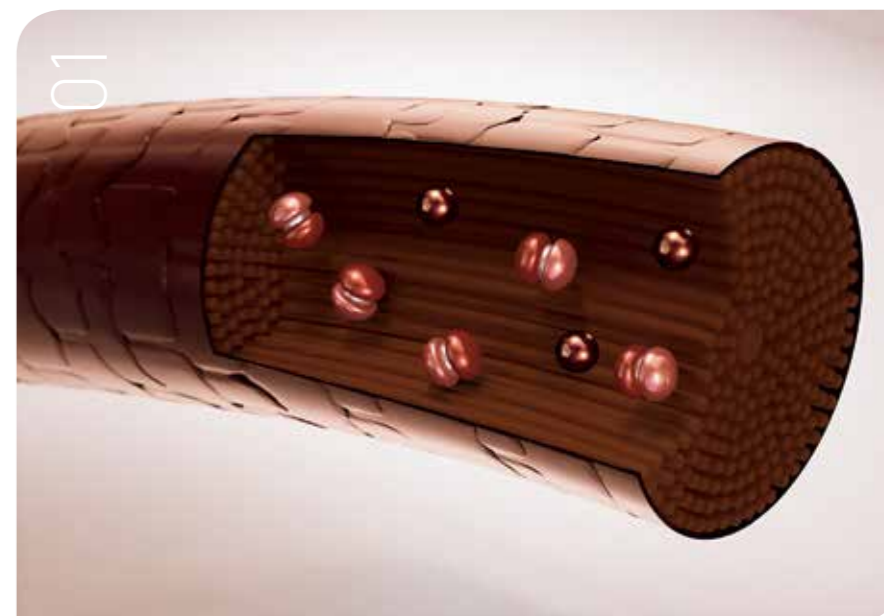
Color Renew дает возможность чаще менять цвет, поскольку это средство бережно относится к природному меланину и естественной структуре волос. Теперь у вас есть возможность подготовить волосы клиента к новому окрашиванию, не опасаясь неприятных последствий, и воплощать свои самые смелые творческие замыслы.



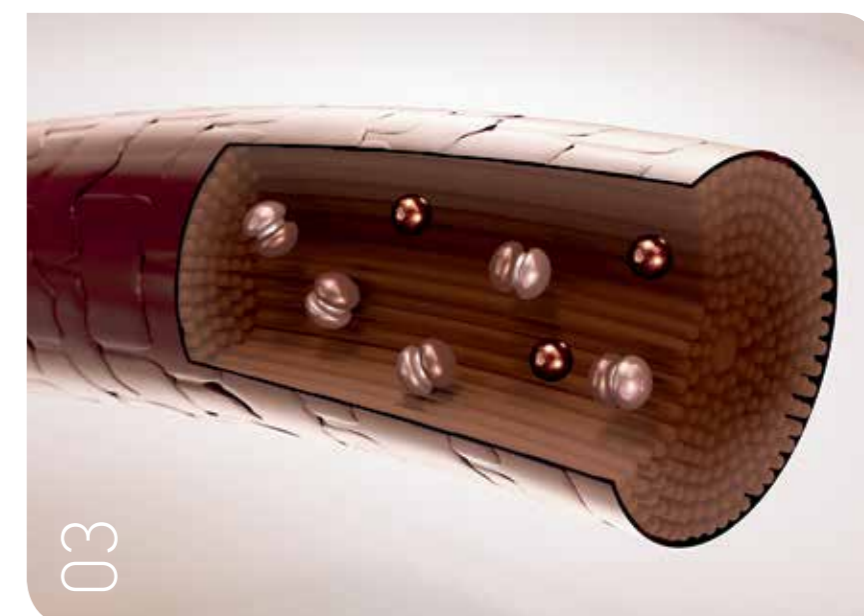
# СРЕДСТВО ДЛЯ УДАЛЕНИЯ ИСКУССТВЕННОГО ПИГМЕНТА COLOR RE◀NEW BY WELLA PROFESSIONALS

- Быстро и легко наносится.
- Обогащен витамином С и лимонной кислотой, благодаря чему постепенно удаляет молекулы окислительной краски, не повреждая природный меланин волос.
- Уменьшает искусственную перенасыщенность цвета и неестественность оттенков.
- Оптимизирует состояние волос, готовит их к новому окрашиванию.
- При необходимости можно использовать более одного раза в процессе оказания сервиса.
- Не содержит отдушек, перекиси водорода, персульфатов.
- Можно использовать в сочетании с вапоризатором и климазоном.
- Дает клиентам возможность чаще менять цвет без вреда для волос.

- Молекулы окислительной краски
- Молекулы меланина
- Технология VC2 в составе Color Renew



- Шаг 03: ...при этом максимально поддерживая природный меланин.



# ПРОПОРЦИЯ СМЕШИВАНИЯ

1:10



Используйте только в сочетании с лосьоном-активатором Color Renew или водой. Пропорция смешивания – **1:10**. Смешайте содержимое одного пакетика саше (9 г) кристалл-пудры Color Renew с лосьоном-активатором или водой (90 мл) в мисочке или аппликаторе..

## НАНЕСЕНИЕ

- Нанесите на волосы от корней до концов (накопление пигмента). Начните работу с более темных участков.
- Время выдержки 5–45 минут в зависимости от выбранной услуги и желаемой степени коррекции тона.
- При подготовке к новому окрашиванию используйте для смывания средства только воду, тщательно высушите волосы перед нанесением краски.
- Только при использовании средства для устранения нежелательного оттенка с мелированных прядей или осветленных волос, без последующего тонирования или окрашивания: смойте средство теплой водой, вымойте волосы с использованием шампуня и кондиционера.
- Используйте vaporizator или климазон, если это указано в инструкции.



## СОВЕТ ОТ ЭКСПЕРТОВ

Для удаления тонирующего средства с основной длины и концов волос (после осветления корней с помощью BLONDOR, перед новым тонированием): вымойте волосы шампунем и подсушите их полотенцем. Обильно нанесите средство на волосы, распределите с помощью расчески по всей длине. Накройте волосы шапочкой. Время выдержки: 5–15 минут. **Вымойте волосы водой без использования шампуня.** Подсушите волосы полотенцем и нанесите новое тонирующее средство.



Вапоризатор



Климазон

# СЕРВИСЫ

## ОЧИЩЕНИЕ ЦВЕТА

Для бережного устранения нежелательного оттенка с мелированных или осветленных волос. Средство нейтрализует накопившиеся ионы, которые могут придавать волосам синий или матовый отлив, особенно в случае оттенков блонд.

### Устранение нежелательного оттенка с мелированных прядей или осветленных волос.

Обильно нанесите средство на предварительно вымытые шампунем и подсушенные полотенцем волосы; равномерно распределите средство с помощью расчески. Накройте волосы шапочкой. Время выдержки на волосах 5–15 минут в зависимости от желаемой степени коррекции тона.

## КОРРЕКЦИЯ ЦВЕТА

Бережная подготовка волос к смене оттенка, например, к переходу от теплого оттенка к холодному.

### Изменение тона/удаление накопившегося в волосах пигмента.

Например, при переходе от теплого оттенка к холодному: Нанесите средство на сухие волосы. Равномерно распределите с помощью расчески. Накройте волосы шапочкой. Время выдержки с теплом – 30 минут. Вымойте волосы водой без использования шампуня. Тщательно высушите волосы перед нанесением краски.

## ИЗМЕНЕНИЕ ЦВЕТА

Идеально подходит для мягкого изменения глубины тона и интенсивности оттенка без осветления натурального цвета волос. Рекомендуется использовать при переходе от более темных оттенков к более светлым.

### Изменение глубины тона и интенсивности оттенка.

Для перехода от более темных оттенков к более светлым. Нанесите средство на сухие волосы. В первую очередь обработайте самые темные участки. Равномерно распределите с помощью расчески. Накройте волосы шапочкой. Время выдержки с теплом – в течение 45 минут. Вымойте волосы водой без использования шампуня.



## СОВЕТ ОТ ЭКСПЕРТОВ

В случае бережного устранения нежелательного оттенка с мелированных прядей или осветленных волос, без последующего тонирования смойте средство и вымойте волосы с использованием шампуня и кондиционера.

# РАБОТА С ФОНОМ ОСВЕТЛЕНИЯ

После завершения процедуры с использованием Color Renew очень важно оценить фон осветления на тщательно высушенных волосах. Это поможет вам подобрать нужный оттенок для нового окрашивания и добиться желаемого результата.

**ПРИМЕР:  
ДЛЯ ПОЛУЧЕНИЯ ХОЛОДНОГО ОТТЕНКА**

Фон осветления – оранжевый/желтый. Чтобы нейтрализовать этот пигмент, необходимо использовать дополнительные цвета – синий и фиолетовый. Если вы хотите, чтобы результат получился более светлым, используйте оттенок /69.

**ПРИМЕР:  
ДЛЯ ПОЛУЧЕНИЯ ТЕПЛОГО ОТТЕНКА**

Фон осветления – оранжевый/желтый. Чтобы сохранить, проработать и дополнить его, используйте оттенок /43.

**ХОЛОДНЫЙ + ХОЛОДНЫЙ + ТЕПЛЫЙ**  
**ТЕПЛЫЙ + ТЕПЛЫЙ + ХОЛОДНЫЙ**

| = ИДЕАЛЬНОЕ СОЧЕТАНИЕ ЦВЕТОВ |

**СОВЕТ**

Работа с Формулой красоты – отличный способ развить в себе навык быстрого определения оттенка, с которым результат окрашивания будет идеальным.

ВОЛОСЫ  
ХОЛОДНЫЙ

ГЛАЗА  
ХОЛОДНЫЙ

КОЖА  
ТЕПЛЫЙ

# РАБОТА С КРАСКОЙ WELLA PROFESSIONALS

## СИСТЕМА НУМЕРАЦИИ WELLA

**6/97**

1                    2                    3

- 1 Глубина тона
- 2 Основной тон
- 3 Добавочное значение оттенка (цветовой нюанс)

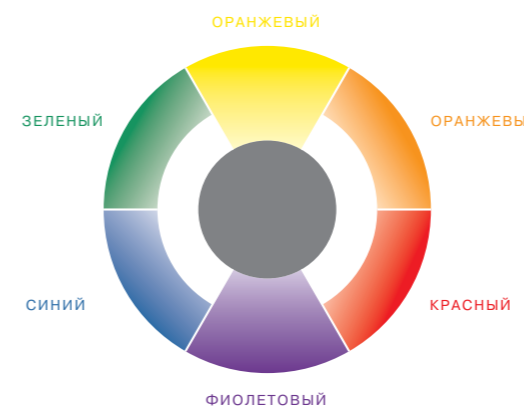
## КООРДИНАЦИОННАЯ СИСТЕМА ОТТЕНКОВ

- /1 Пепельный (синий/зеленый)
- /2 Матовый (зеленый)
- /3 Золотистый (желтый)
- /4 Красный (теплый)
- /5 Махагоновый (красный/фиолетовый)
- /6 Фиолетовый (холодный)
- /7 Коричневый (красный, желтый, синий)
- /8 Жемчужный (синий)
- /9 Сандрэ (синий/фиолетовый)

# УРОВЕНЬ ОКРАШИВАНИЯ НАТУРАЛЬНЫХ ВОЛОС

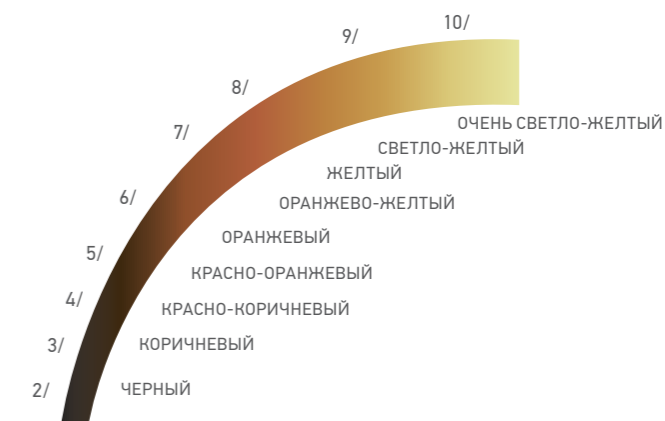
## ДОПОЛНИТЕЛЬНЫЕ ЦВЕТА

Противоположные цвета нейтрализуют друг друга.

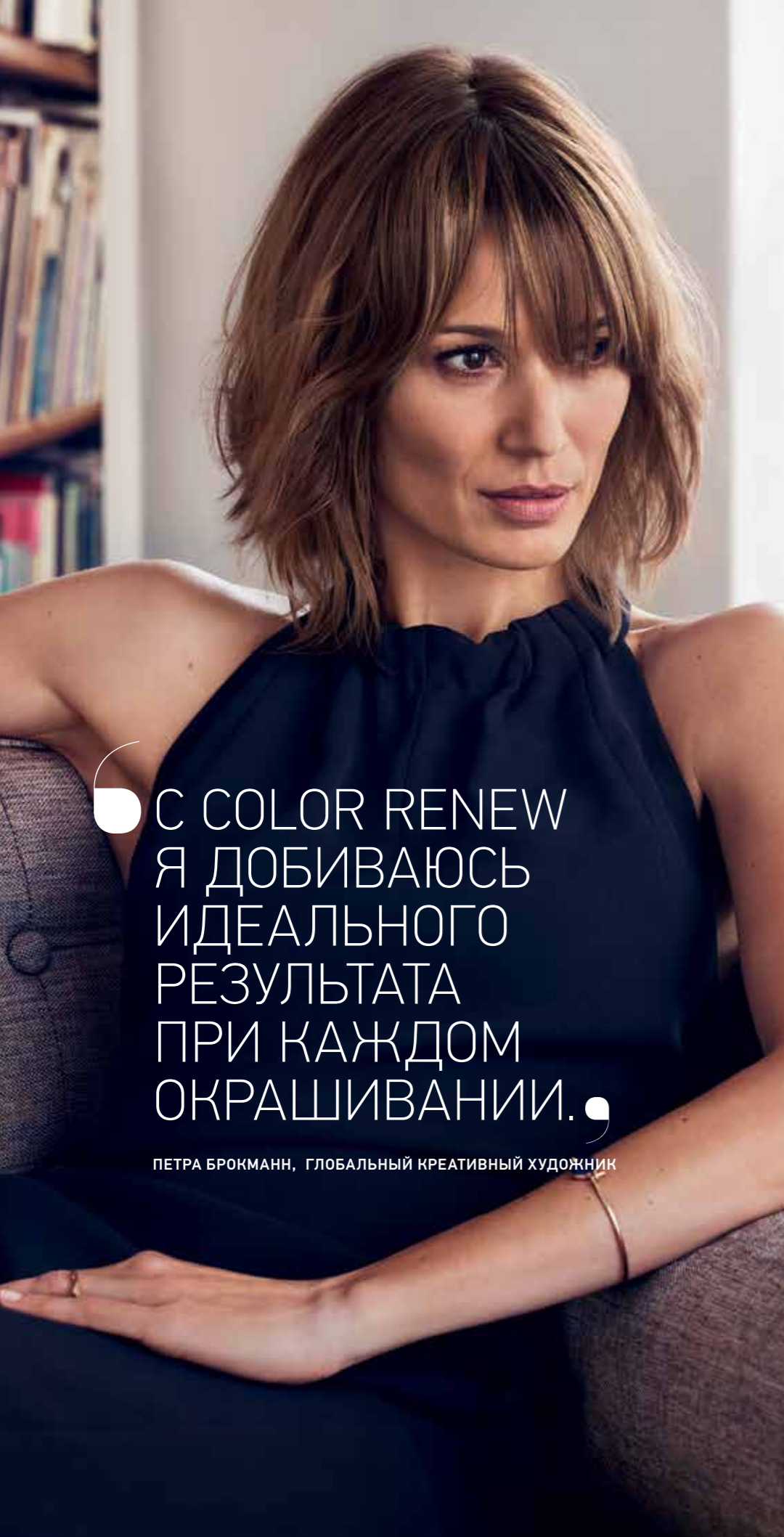


## КРИВАЯ ОСВЕТЛЕНИЯ

Показывает, как меняется цвет в процессе осветления.



Понимание кривой осветления поможет вам выбрать дополнительные цвета для взаимодействия или нейтрализации фона осветления во время окрашивания. Чтобы нейтрализовать фон осветления, красный/оранжевый или желтый, используйте дополнительные цвета, которые находятся на противоположной стороне цветового круга.



С COLOR RENEW  
Я ДОБИВАЮСЬ  
ИДЕАЛЬНОГО  
РЕЗУЛЬТАТА  
ПРИ КАЖДОМ  
ОКРАШИВАНИИ.

ПЕТРА БРОКМАНН, ГЛОБАЛЬНЫЙ КРЕАТИВНЫЙ ХУДОЖНИК



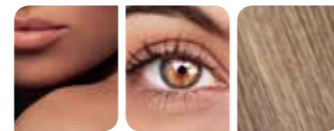
**ДО**  
Color  
Renew



**ПОСЛЕ**  
Color  
Renew

**ФОРМУЛА КРАСОТЫ**

ТЕПЛЫЙ + ТЕПЛЫЙ + ХОЛОДНЫЙ



**ФОРМА ЛИЦА**

Прямоугольная



**ТЕХНИКА ОКРАШИВАНИЯ**

Свободная техника и техника «треугольник»

Треугольная форма нанесения



V-образная форма нанесения



# COLOR RENEW

СЕРВИС «ИЗМЕНЕНИЕ ЦВЕТА»



**ШАГ 01**

Нанесите на сухие волосы **Color Re-new**, начиная с затылочной зоны.



03

**ПОДГОТОВКА К ОКРАШИВАНИЮ**

- A** Кристалл-пудра Color Renew Crystal Powder
- B** Лосьон-активатор Color Renew (1:10)

**РЕЦЕПТУРЫ ДЛЯ ОКРАШИВАНИЯ**

- C** Koleston Perfect 6/97 + окислитель Welloxon Perfect 6% (1:1) + Color.id\*
- D** Koleston Perfect 8/97 + окислитель Welloxon Perfect 6% (1:1) + Color.id\*
- E** Koleston Perfect 10/97 + окислитель Welloxon Perfect 6% (1:1) + Color.id\*
- F** COLOR TOUCH 9/97 + эмульсия COLOR TOUCH 1,9%, Crystal Gloss

\*Количество Color.id – 10% от количества окислителя в рецептуре.



02

**ШАГ 02**

Далее наносите продукт, двигаясь к линии роста волос у лица, пока все волосы не будут обработаны.

**ШАГ 03**

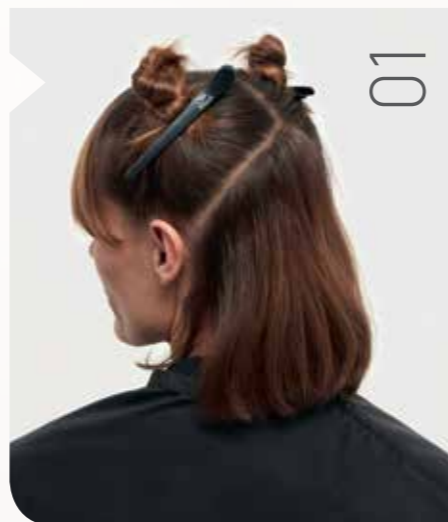
Накройте голову шапочкой. Время выдержки 30 минут с теплом (для процедуры «Изменение цвета»).



Вапоризатор

Климатон

**ШАГ 01**  
Разделите  
волосы на секции,  
как показано на фото.

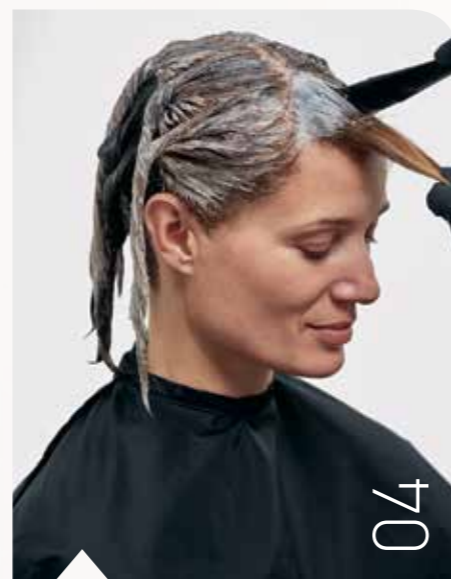
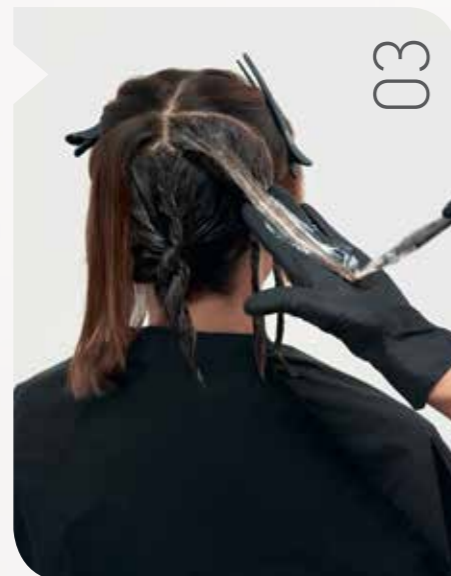


**ШАГ 02**  
Начните  
окрашивание  
с затылочной  
зоны. Нанесите  
рецептуру С  
по всей длине  
волос от корней  
до концов.



## ОКРАШИВАНИЕ

**ШАГ 03**  
Перейдите к следующей  
секции. Начните  
окрашивание  
с макушки и двигайтесь  
по направлению  
к треугольной секции  
у лица. Нанесите  
на корни рецептуру С,  
а по длине и на концы –  
рецептуру D.



**ШАГ 04**  
На корни волос последней  
треугольной секции в зоне у лица  
нанесите рецептуру D, а по длине  
и на концы – рецептуру E. После  
истечения времени выдержки  
вымойте волосы с использованием  
шампуня и подсушите их  
полотенцем; нанесите рецептуру  
F [Crystal Gloss] для придания  
волосам блеска. После времени  
выдержки тщательно смойте.

**ШАГ 01**  
Выполните разделение волос,  
как показано на фото.  
Соберите волосы в средней  
части затылка и аккуратно  
подстригите длину бритвой.



## СТРИЖКА

**ШАГ 02**  
Сделайте плавный  
переход по диагонали  
с удлинением  
по направлению к лицу.



**ШАГ 03**  
Выполните стрижку  
волос во фронтально-  
теменной зоне головы  
техником точечного  
среза.



**ШАГ 04**  
Высушите челку  
феном и укоротите ее  
до желаемой длины,  
используя метод  
точечного среза.



### ШАГ 01

На влажные волосы нанесите стайлинг гель с эффектом памяти 48 часов EIMI Shape Me.

Высушите волосы при помощи фена и круглой щетки среднего диаметра.



## УКЛАДКА

### ШАГ 02

Накрутите пряди в верхней зоны головы на несколько круглых расчесок и дайте волосам остыть. Так прическа станет более объемной.



### ШАГ 03

Обработайте волосы щипцами Wella Style, направляя пряди к лицу и от лица. Для идеального завершения образа нанесите на волосы BB-лосьон EIMI Perfect Me.



#### УХОД В ДОМАШНИХ УСЛОВИЯХ

- > INVIGO Color Brilliance Шампунь для защиты цвета окрашенных волос
- > INVIGO Color Brilliance Маска-уход для защиты цвета окрашенных волос
- > INVIGO Color Brilliance Несмываемый Бьюти спрей для защиты цвета окрашенных волос



#### УХОД В ДОМАШНИХ УСЛОВИЯХ

- > Шампунь Oil Reflectionl
- > Маска Oil Reflectionl
- > Масло Oil Reflectionl

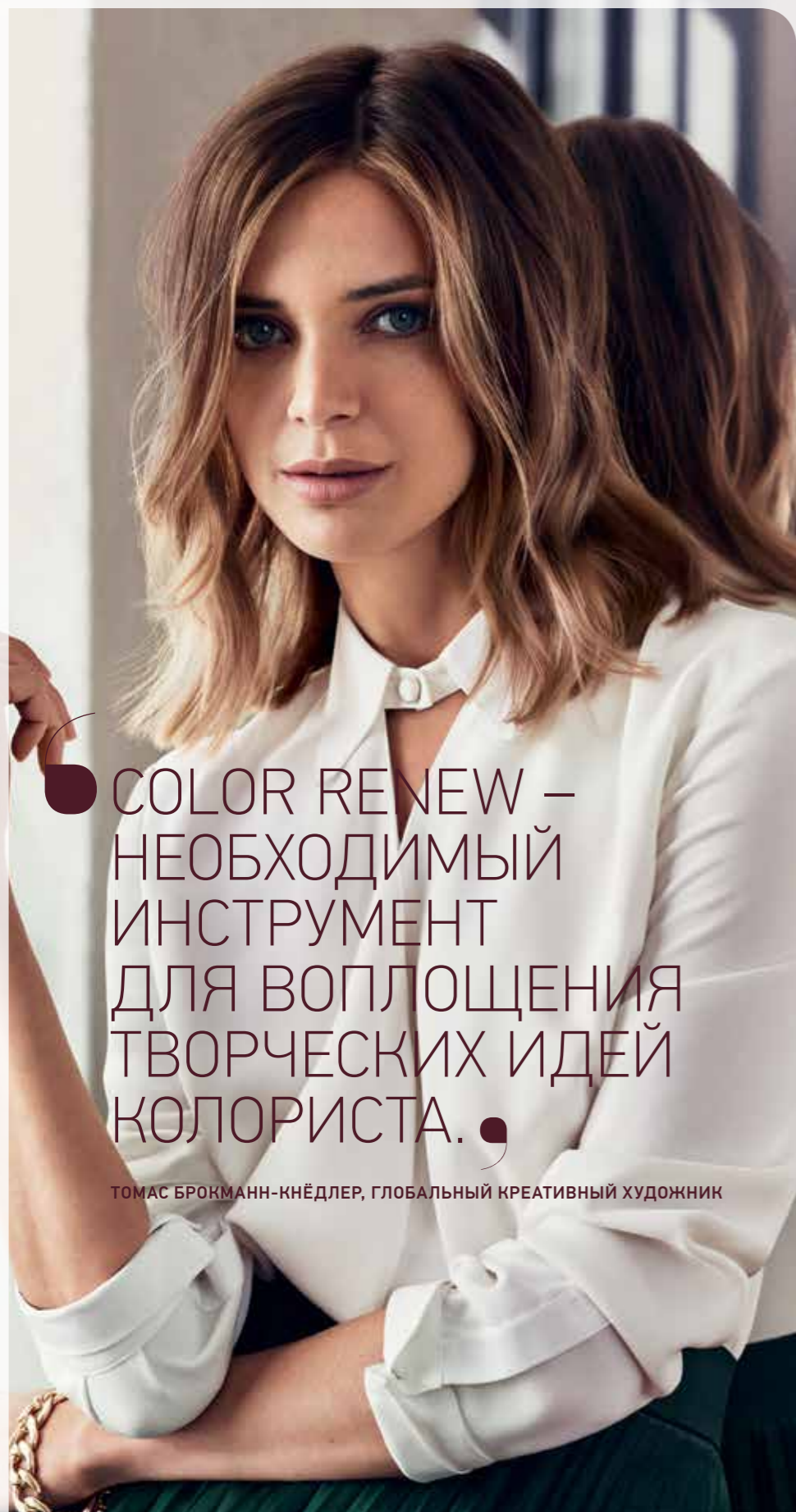


#### СРЕДСТВА ДЛЯ УКЛАДКИ ВОЛОС

- > Гель EIMI Shape Me
- > BB-лосьон EIMI Perfect Me







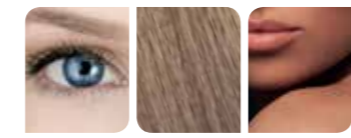
**COLOR RENEW –  
НЕОБХОДИМЫЙ  
ИНСТРУМЕНТ  
ДЛЯ ВОПЛОЩЕНИЯ  
ТВОРЧЕСКИХ ИДЕЙ  
КОЛОРИСТА.**

ТОМАС БРОКМАНН-КНЁДЛЕР, ГЛОБАЛЬНЫЙ КРЕАТИВНЫЙ ХУДОЖНИК



**ДО**

**ПРИНЦИП СОЧЕТАНИЯ ЦВЕТОВ**  
ХОЛОДНЫЙ + ХОЛОДНЫЙ + ТЕПЛЫЙ



**ФОРМА ЛИЦА**  
Прямоугольная



**ТЕХНИКА ОКРАШИВАНИЯ**  
Окрашивание пластинами на фольге, длинные пряди, кирпичная кладка с разделением прядей горизонтальными проборами

Треугольная форма нанесения



V-образная форма нанесения



# СРЕДСТВО ДЛЯ УДАЛЕНИЯ ИСКУССТВЕННОГО ПИГМЕНТА **COLOR RENEW**

**УСЛУГА «ОЧИЩЕНИЕ ЦВЕТА»**

**ШАГ 01**  
Нанесите на сухие волосы **Color Re-new** по всей длине и выдержите в течение 5 минут. Тщательно вымойте волосы водой и полностью высушите их.



**ШАГ 01**  
Разделите волосы на секции, как показано на фото: пробор от уха до уха, одна секция на затылочной зоне головы и большая треугольная секция в верхней зоне головы.

- ПОДГОТОВКА К ОКРАШИВАНИЮ**
- A** Кристалл-пудра Color Renew Crystal Powder
  - B** Лосьон-активатор Color Renew (1:10)
- РЕЦЕПТЫ СМЕСЕЙ ДЛЯ ОКРАШИВАНИЯ**
- C** MAGMA /07+ + Welloxon Perfect 6% (1:1,5)
  - D** BLONDOR FREELIGHTS + окислитель BLONDOR FREELIGHTS 6% (1:1)
  - E** Koleston Perfect 6/97 + окислитель Welloxon Perfect 6% (1:1)
  - F** Koleston Perfect 10/97 + эмульсия COLOR TOUCH 1,9% (1:1), пастельное тонирование



**EXPERT TIP!**  
Вы также можете смешать кристалл-пудру Color Renew с водой для удаления нежелательного пигмента перед любым окрашиванием. После окончания времени выдержки тщательно вымойте волосы водой без использования шампуня, полностью высушите их и приступите к окрашиванию. При использовании средства для устранения нежелательного оттенка с мелированных прядей или осветленных волос, без последующего тонирования смойте средство, вымойте волосы с использованием шампуня и кондиционера.

## ОКРАШИВАНИЕ

# СТРИЖКА



**ШАГ 02**  
Начните с височной зоны. Поочередно наносите Цвета С и D методом кирпичной кладки, оставляя пряди волос между полосками фольги по 0,5 см. Окрашивая пряди на фольге, попеременно используйте треугольную и V-образную форму нанесения. Наносите краску, двигаясь к центру фронтальной зоны, пока не будут обработаны все пряди. Проведите то же самое с другой стороны.



**ШАГ 03**  
В затылочной зоне головы нанесите на корни Цвет Е. Во фронтальной зоне головы нанесите Цвет Е на всю длину волос и оставшиеся волосы между полосками фольги.

**ШАГ 04**  
После истечения времени выдержки вымойте волосы с использованием шампуня, подсушите полотенцем и нанесите Цвет F на 5 минут. Тщательно промойте волосы.

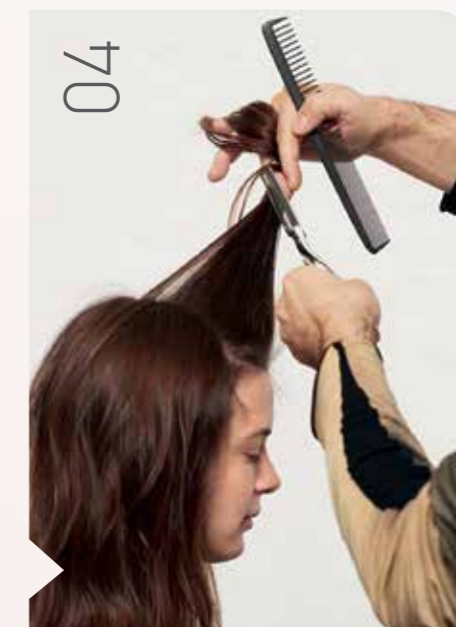
**ШАГ 01**  
Разделите волосы на 5 секций, как показано на фото. Начните с затылочной зоны. Подстригите волосы по прямой линии, задав длину контурной линии.



**ШАГ 02**  
Гладко расчешите волосы и выполните стрижку в свободной технике, как показано на фото.



**ШАГ 03**  
Выполните градуировку волос, используя филировочные ножницы и оттягивая пряди, как показано на фото.



**ШАГ 04**  
Продолжайте стричь волосы теменной зоны головы, отделяя треугольные секции. В последнюю очередь подстригите волосы челки.

### ШАГ 01

Нанесите на влажные волосы спрей-мусс для прикорневого объема EIMI Root Shoot, чтобы приподнять их у корней, а также сахарный спрей EIMI Sugar Lift для придания блеска и создания объемной текстуры с фиксацией прядей.



## УКЛАДКА

### ШАГ 02

Чтобы создать четкие волны, используйте круглую щетку небольшого диаметра и фен. Накрутите прядь на щетку, высушите феном и оставьте в волосах на время работы со следующей прядью.



### ШАГ 03

С помощью щипцов небольшого диаметра обработайте волосы по всей голове, захватывая отдельные большие пряди в свободном порядке. Завершите образ, нанеся немного спрея для фиксации 45 секунд EIMI Dynamic Fix, чтобы создать текстуру.



#### УХОД В ДОМАШНИХ УСЛОВИЯХ

- > INVIGO Color Brilliance Бальзам-уход для защиты цвета окрашенных волос
- > INVIGO Color Brilliance Бальзам-уход для защиты цвета окрашенных волос
- > INVIGO Blonde Recharge Шампунь-нейтрализатор

#### СРЕДСТВА ДЛЯ УКЛАДКИ ВОЛОС

- > Спрей-мусс EIMI Root Shoot
- > Спрей EIMI Sugar Lift
- > Спрей-фиксатор EIMI Dynamic Fix



# СОХРАНИТЕ СВОЙ НОВЫЙ ЦВЕТ

Возможность поддерживать новый образ в первозданном состоянии до следующего окрашивания – вот что делает клиентов по-настоящему преданными и побуждает их рекомендовать ваш салон друзьям и знакомым. Все, что вам может для этого понадобиться, вы найдете здесь.

## УСЛУГА OIL INFUSIO COLOR (СИЯНИЕ ЦВЕТА)

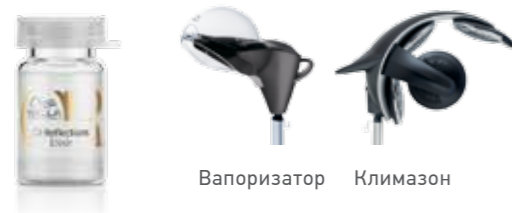


Приведите в восторг своих клиентов, желающих добиться исключительного сияния волос, с помощью новой услуги OIL INFUSIO COLOR. Используйте линию средств Oil Reflections для ухода за волосами после окрашивания.



### СОВЕТЫ ОТ ЭКСПЕРТОВ В ОКАЗАНИИ УСЛУГ

**ЗАПЕЧАТЫВАНИЕ.** Получите максимальный эффект от использования **НОВОГО** эликсира для усиления блеска Luminous Magnifying Elixir с помощью мягкого нагрева. При использовании вапоризатора HairSra или климазона компоненты эликсира интенсивнее проникают в волосы, восстанавливая их первозданный блеск.



Вапоризатор    Климазон

### ЗАВЕРШЕНИЕ ПРОЦЕДУРЫ

После того, как высушите волосы, обработайте их утюжком, чтобы добиться максимальной гладкости. Последний штрих – нанесите на уложенные волосы несколько капель Oil Reflections.

### СОВЕТ ОТ ЭКСПЕРТОВ!

Эликсир можно использовать как самостоятельное средство или в сочетании с любой маской Wella Professionals.

# СПА-ПРОЦЕДУРЫ ОТ WELLA PROFESSIONALS – ПРОФЕССИОНАЛЬНЫЕ УСЛУГИ ПО УХОДУ ЗА ВОЛОСАМИ

## ПРОГРАММА УХОДА. ЗАЩИТА ЦВЕТА ОКРАШЕННЫХ ВОЛОС



### INVIGO COLOR BRILLIANCE

- Для защиты цвета окрашенных волос.
- До семи недель насыщенного цвета.\*

\* При регулярном применении шампуня для защиты цвета INVIGO Color Brilliance.



## ПРОГРАММА УХОДА. ПИТАНИЕ И УВЛАЖНЕНИЕ



### INVIGO NUTRI-ENRICH

- **МГНОВЕННОЕ ПИТАНИЕ.**
- Для увлажнения, гладкости и эластичности сухих, усталых волос.



## ПРОГРАММА УХОДА. ЭФФЕКТИВНАЯ ЗАЩИТА КЕРАТИНА



### ELEMENTS

- **ВОЛОСЫ ДО 85% СИЛЬНЕЕ\*\*.**
- Помогает защитить волосы от потери кератина.
- Не содержит сульфатов, парабенов и искусственных красителей.

\*\* Менее ломкие по сравнению с волосами, вымытыми шампунем без эффекта кондиционирования.





WellaProfessionalsRussia



wellahair\_ru



wellahair.ru



WellaProfessionalsRu