



Schwarzkopf
PROFESSIONAL

STRONG BONDS

ТРАНСФОРМАЦИЯ
ЦВЕТА

ПРЕДИСЛОВИЕ

Всё больше ваших клиентов узнают о парикмахерских трендах через INSTAGRAM, FACEBOOK и PINTEREST. Они хотят получить результат, как на картинке, не вникая в технические сложности процессов обесцвечивания, осветления и окрашивания волос без повреждений, даже на волосах в пограничном состоянии.

Schwarzkopf Professional совершил революцию в окрашивании, создав новую категорию премиальных бондинг-услуг: Fibreplex – самая простая и надёжная бондинг-услуга для защиты волос в 2015 году и Strong Bonds – интегрированная бондинг-технология в краситель для волос в 2016 году.

Сейчас в 2017 Schwarzkopf Professional предоставляет Вам возможность создавать головокружительные трансформации цвета с превосходным качеством волос, благодаря интегрированной бондинг-технологии в обесцвечивающие и осветляющие продукты для волос.

Schwarzkopf Professional с гордостью продолжает историю успеха Strong Bonds. Этот гид по Трансформации цвета содержит всю информацию о технологии и продуктах, которую должны знать парикмахеры, чтобы стать настоящим бондинг-экспертом в окрашивании и обеспечивать своим клиентам высочайший уровень консультаций и услуг для достижения самой инновационной и превосходной салонной экспертизы.



Лесли Дженнисон
АМБАССАДОР ПО ОКРАШИВАНИЮ
SCHWARZKOPF PROFESSIONAL

СОДЕРЖАНИЕ

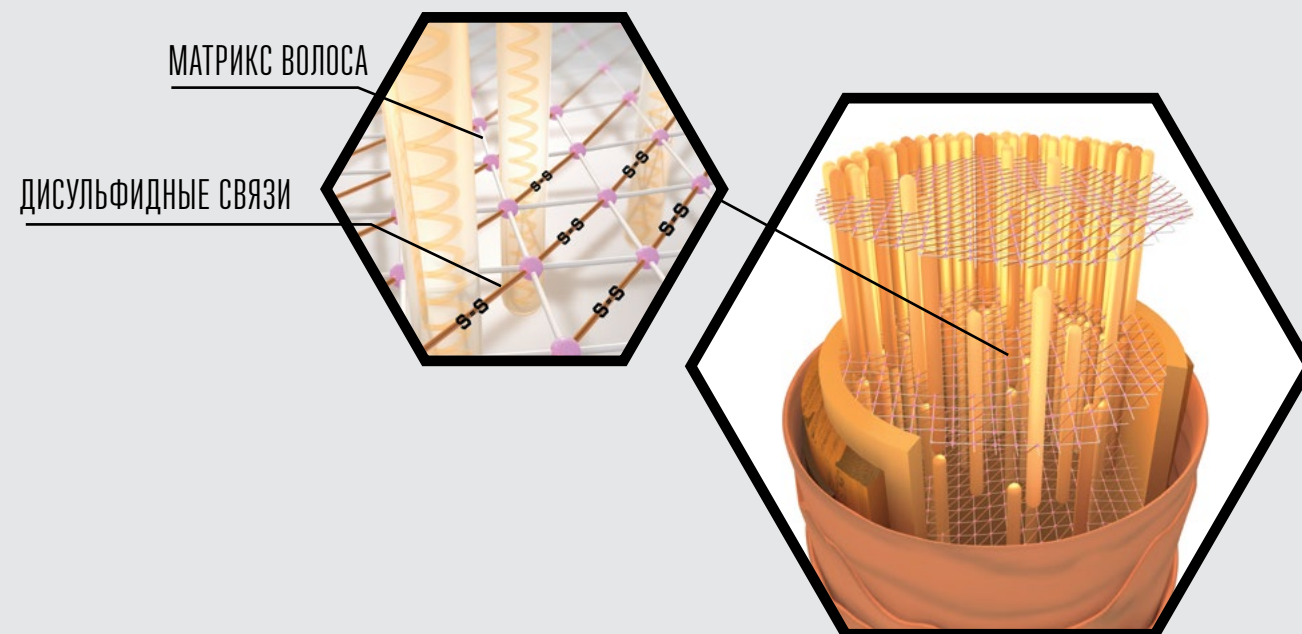
1	Strong Bonds	4
	Бондинг-технология	4
	Strong Bonds	6
	Strong Bonds в вашем салоне	7
2	FIBREPLEX	8
	Что это?	10
	Технология	11
	Ассортимент	12
	Услуги	13
3	IGORA Vario Blond	14
	Технология	16
	Ассортимент	17
	Услуги	17
4	IGORA ROYAL Fashion Lights	18
	Технология	20
	Ассортимент	21
	Услуги	21
5	IGORA ROYAL Highlifts	22
	Технология	24
	Ассортимент	25
	Услуги	25
6	BC Fibre Force	26
	Философия ухода	28
	Технология	29
	Ассортимент для салона	30
	Услуги	31
	Ассортимент для домашнего ухода	32
7	Гамма продуктов	34
	Вдохновение для клиента	34
	Вопросы и ответы	38

БОНДИНГ-ТЕХНОЛОГИЯ

ЧТО ТАКОЕ БОНДИНГ?

Внутренний матрикс волос является сложной архитектурой, стабилизированной посредством структурных связей. Есть **3 различных типа соединений**, на которые оказывают влияние различные салонные услуги. **Бондинг-технология** ориентирована на поддержку самого важного — **дисульфидной связи**.

ТИП	ЧУВСТВИТЕЛЬНОСТЬ
Дисульфидные связи	Реагируют на химические воздействия, такое как окрашивание, осветление или химическая завивка
Водородные связи	Реагируют на влагу
Ионные связи	Реагируют на влагу и изменение уровня pH



КАКУЮ РОЛЬ ИГРАЮТ СВЯЗИ?

Они обеспечивают силу волос, прочно соединяя все компоненты воедино

ПОЧЕМУ СВЯЗИ РАЗРУШАЮТСЯ?



ХИМИЧЕСКОЕ ВОЗДЕЙСТВИЕ
выпрямление и завивка



МЕХАНИЧЕСКОЕ ВОЗДЕЙСТВИЕ
Постоянное использование горячих инструментов для укладки



ВНЕШНЕЕ ВОЗДЕЙСТВИЕ
Выбросы, солнце, солёная или хлорированная вода

Злоупотребление горячими инструментами для укладки может ослабить структурные связи внутри волоса, что приведёт к сильным повреждениям и ломкости волос.

Бондинг-технология от Schwarzkopf Professional работает благодаря ионным элементам. Они способны создавать новые связи, делая волосы более сильными и менее чувствительными к повреждениям.



ДИСУЛЬФИДНЫЕ СВЯЗИ
Естественное состояние волос

РАЗРУШЕННЫЕ СВЯЗИ
Воздействие внешних факторов



НОВЫЕ СВЯЗИ
СОЗДАННЫЕ СВЯЗИ
Благодаря бондинг-технологии

STRONG BONDS

Развивайте ваш бизнес с бондинг-услугами, которые обеспечат великолепное качество волос и результат без компромиссов.



ТЕХНОЛОГИЯ
FIBRE BOND
ВНУТРИ

IGORA VARIO BLOND

1-ая* УСЛУГА МАКСИМАЛЬНОГО
ОБЕСЦВЕЧИВАНИЯ BLOND & BOND



ТЕХНОЛОГИЯ
FIBRE BOND
ВНУТРИ

IGORA ROYAL HIGHLIFTS

1-ая* УСЛУГА ОСВЕТЛЕНИЯ COOL BLOND & BOND



ТЕХНОЛОГИЯ
BOND
CONNECTOR
ВНУТРИ

FIBREPLEX

1-ая* БОНДИНГ-УСЛУГА
СТАБИЛИЗАЦИИ СТРУКТУРЫ
ОТ SCHWARZKOPF PROFESSIONAL



ТЕХНОЛОГИЯ
FIBRE BOND
ВНУТРИ

IGORA ROYAL FASHION LIGHTS

1-ая* УСЛУГА МОДНОГО
ОКРАШИВАНИЯ TREND & BOND



ТЕХНОЛОГИЯ
FIBRE BOND
ВНУТРИ

BC FIBRE FORCE

1-ая* БОНДИНГ-УСЛУГА
ГЛУБОКОГО ВОССТАНОВЛЕНИЯ
ОТ SCHWARZKOPF PROFESSIONAL

STRONG BONDS В ВАШЕМ САЛОНЕ

НОВЫЕ КЛИЕНТЫ И УВЕЛИЧЕНИЕ СРЕДНЕГО ЧЕКА СУЩЕСТВУЮЩИХ КЛИЕНТОВ

Бондинг-технология поможет вам привлечь новых клиентов благодаря расширению спектра услуг



НОВЫЕ ВОЗМОЖНОСТИ САЛОННЫХ ПРОДАЖ

- Поддержание качества волос в домашних условиях
- Феномен «бондинга» у всех на слуху



УВЕЛИЧЕНИЕ КОЛИЧЕСТВА УСЛУГ

- 3 новые уникальные бондинг-услуги
- **Бескомпромиссная Услуга Максимального Обесцвечивания Blond & Bond** с IGORA Vario Blond
- **Услуга Модного Окрашивания Trend & Bond** с IGORA ROYAL Fashion Lights — от лёгкого до яркого образа без компромисса для качества волос
- **Услуга Осветления Cool Blond & Bond** с IGORA ROYAL Highlifts для модного холодного блонда с минимальным повреждением волос**



ПРОСТОЕ НАНЕСЕНИЕ

- Интегрированная в краситель бондинг-технология
- Гарантированный результат
- Комфортная работа благодаря простоте в применении

Завершите бондинг-услугу с FIBREPLEX №2, чтобы создать новые связи внутри структуры и запечатать поверхность волос для долговременной силы, эластичности и блеска

*В портфеле Schwarzkopf Professional

**В сравнении с осветлением IGORA ROYAL 10-м и 12-м рядом без бондинг-технологии FIBRE BOND



FIBREPLEX

1-ая* БОНДИНГ-УСЛУГА СТАБИЛИЗАЦИИ СТРУКТУРЫ

ЦЕЛЕВАЯ АУДИТОРИЯ:

КЛИЕНТЫ, ОБЕСЦВЕЧИВАЮЩИЕ И ОКРАШИВАЮЩИЕ ВОЛОСЫ

РЕЗУЛЬТАТ:

- Повреждение волос меньше на 94%**
- Создает новые связи, поддерживает безупречное качество волос***
- Продлевает стойкость цвета***



*В портфеле услуг Schwarzkopf Professional

**При сравнении с результатами обесцвечивания без FIBREPLEX

***При регулярном использовании шампуня FIBREPLEX и маски-ухода №3

FIBREPLEX

ЧТО ТАКОЕ FIBREPLEX?

Ультрасовременная система стабилизации структуры, которая существенно сокращает ломкость волос* во время осветления, обесцвечивания и окрашивания и обеспечивает длительную защиту цвета.**

ЗАЧЕМ НУЖЕН FIBREPLEX?

Вам не нужно бояться за качество волос, ведь **FIBREPLEX** защищает от разрушения, создаёт новые связи и обеспечивает превосходное качество волос и длительную защиту цвета.



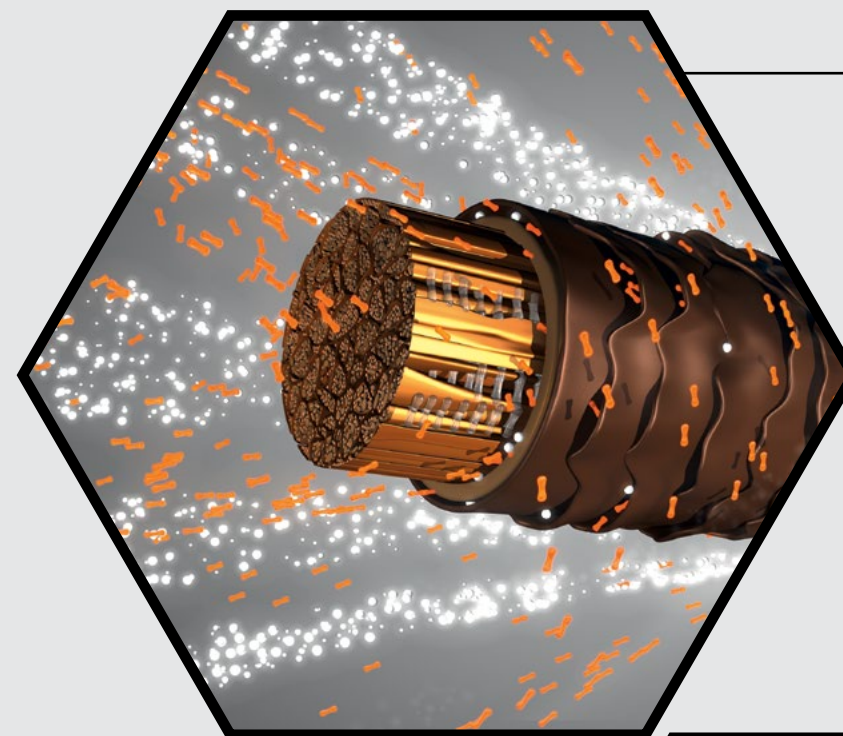
* При сравнении с результатами обесцвечивания без FIBREPLEX

** При регулярном использовании шампуня FIBREPLEX и маски-ухода №3

ТЕХНОЛОГИЯ

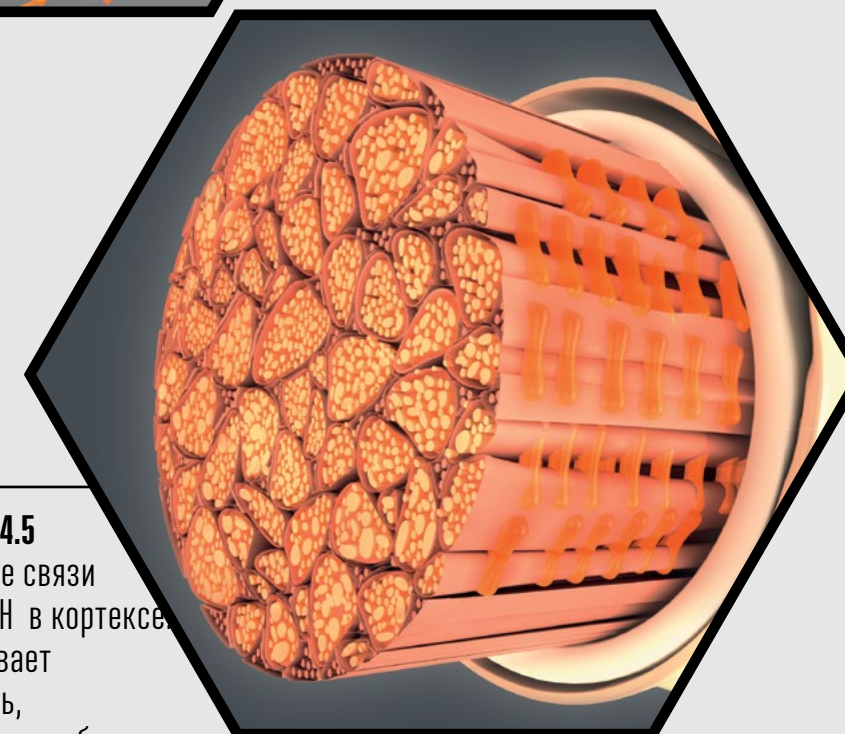
ТЕХНОЛОГИЯ FIBRE BOND:

FIBREPLEX защищает волосы от повреждений во время обесцвечивания, осветления и окрашивания, делая эти процедуры более безопасными для волос. При добавлении в любой состав обеспечивает эффективную стабилизацию внутренних структурных связей и уменьшает ломкость волос на 94%*. **Технология FIBRE BOND** включена в **FIBREPLEX № 1**



ТЕХНОЛОГИЯ FIBRE BOND 4.5

Благодаря **технологии FIBRE BOND 4.5** комплекс **FIBREPLEX** создает новые связи в волосах и регулирует уровень pH в кортексе. Применение комплекса обеспечивает великолепное качество, прочность, эластичность волос, стойкость цвета и блеска. **Технология FIBRE BOND 4.5** включена в продукты **FIBREPLEX № 2 и № 3**



* При сравнении с результатами обесцвечивания без FIBREPLEX

АССОРТИМЕНТ

FIBREPLEX
Активатор-усилитель



- Шаг 1**
Активатор-усилитель, защитная добавка:
- Используется с любой профессиональной косметикой для обесцвечивания, осветления или окрашивания
 - Проникая в волокна волоса, усиливает структурные связи
 - Снижает ломкость волос*

FIBREPLEX
Шампунь



- Шампунь**
для очищения и усиления эффекта всего комплекса:
- Создает новые связи внутри кортекса
 - Устанавливает необходимый уровень pH и блокирует красящие пигменты внутри структуры волос
 - Обеспечивает интенсивный уход, делая волосы сильными, послушными и полными блеска

FIBREPLEX
Интенсивный крем



- Шаг 2**
- Интенсивный ухаживающий крем:**
 - Стабилизирует связи, созданные на шаге 1
 - Создает новые связи внутри кортекса
 - Устанавливает необходимый уровень pH и блокирует красящие пигменты внутри структуры волос
 - Запечатывает внешние слои, обеспечивая сияние и поддерживая силу волос

FIBREPLEX
Маска-уход



- Шаг 3**
Маска-уход для домашнего применения, которая:
- Продукт для поддержания высокого качества волос между визитами в салон
 - Создает новые связи внутри кортекса
 - Устанавливает необходимый уровень pH и блокирует красящие пигменты внутри структуры
 - Обеспечивает интенсивный уход, делая волосы сильными, послушными и полными блеска
 - Защищает от новых химических повреждений

УСЛУГИ

БОНДИНГ-УСЛУГА СТАБИЛИЗАЦИИ СТРУКТУРЫ ВОЛОС ПРИ ОКРАШИВАНИИ

Шаг 1

- Смешайте активатор-усилитель **FIBREPLEX N°1** с красящей смесью и нанесите на волосы
- По истечении времени выдержки смойте краситель и вымойте волосы шампунем **FIBREPLEX**

Шаг 2

- Нанесите необходимое количество интенсивного крема **FIBREPLEX N°2** и оставьте на 5-10 минут
- Тщательно смойте крем и уложите волосы как обычно



Волосы после окрашивания более сильные и гладкие, чем до процедуры

МОЛЕКУЛЯРНАЯ РЕСТАВРАЦИЯ ВОЛОС С FIBREPLEX

FIBREPLEX может применяться не только для усовершенствования услуги окрашивания. **FIBREPLEX** также предлагает вам уникальную бондинг-услугу для повышения прочности и безопасности волос в промежутках между окрашиваниями

Шаг 1

- Смешайте 10 мл активатора-усилителя **FIBREPLEX N°1** и 100 мл воды
- Нанесите смесь на волосы прядь за прядью
- Оставьте на 5 минут

Шаг 2

- Не смывая активатор-усилитель, нанесите интенсивный крем **FIBREPLEX N°2**, оставьте на 10 минут
- Тщательно смойте с помощью шампуня **FIBREPLEX**.



*При сравнении с результатами обесцвечивания без FIBREPLEX

НОВЫЙ IGORA VARIO BLOND

1-ая СИСТЕМА ОСВЕТЛЯЮЩИХ ПРОДУКТОВ
С ИНТЕГРИРОВАННОЙ БОНДИНГ-ТЕХНОЛОГИЕЙ
FIBRE BOND



ТЕХНОЛОГИЯ
FIBRE BOND
ВНУТРИ

СОЗДАН ДЛЯ:

- Классических и креативных блонд-услуг без компромисса для качества волос
- Идеальная основа для ярких акцентов

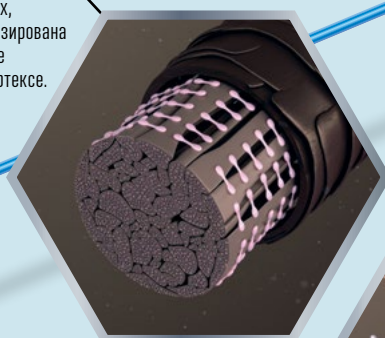
РЕЗУЛЬТАТ:

- До 8 уровней осветления с минимальным повреждением волос*
- Без добавления бондинг-систем
- Чистейший результат блонд с анти-жёлтым эффектом

ТЕХНОЛОГИЯ

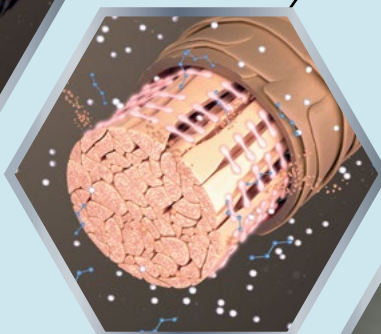
НАТУРАЛЬНЫЕ ВОЛОСЫ

Внутренняя структура здоровых, необработанных волос стабилизирована внутренними бондами, которые связывают волокна волос в кортексе.



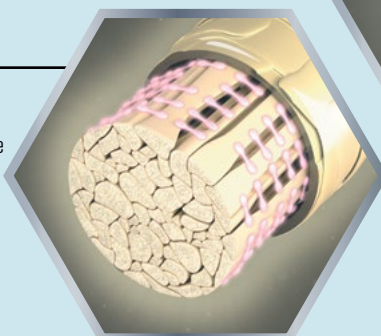
ОСВЕТЛЕНИЕ С ПОМОЩЬЮ IGORA VARIO BLOND

Шаг № 1
Новый IGORA IGORA Vario Blond содержит **Технологию Fibre Bond**. Активные ингредиенты проникают в волосы и создают защитный слой вокруг бондов волос. Из-за этой "охранной функции" большинство связей с лёгкостью переносят процесс осветления, сохраняя силу и эластичность. **Анти-желтый эффект** гарантирует чистый результат осветления, благодаря матурирующим агентам и специальным пигментам, которые эффективно нейтрализуют проявляющиеся теплые оттенки.



РЕЗУЛЬТАТ ПОСЛЕ ДОМАШНЕГО УХОДА FIBREPLEX

Шаг № 3
Шампунь **FIBREPLEX** и маска-уход **FIBREPLEX №3** помогают поддерживать превосходное состояние волос с помощью восстановления бондов и запечатывания волос при каждом применении.



РЕЗУЛЬТАТ ПОСЛЕ САЛОННОГО УХОДА FIBREPLEX

Шаг № 2
Вымойте волосы шампунем **FIBREPLEX** после того, как смоете обесцвечивающий состав. Нанесите **FIBREPLEX №2**, который создает новые связи внутри структуры волос и запечатывает внешнюю поверхность волос, сохраняя их превосходное состояние. В результате волосы становятся сильнее, приобретая высокое качество.

СОВЕТ

- Наносите смесь сразу после приготовления
- Наносите смесь обильно, чтобы достичь равномерных результатов обесцвечивания
- Избегайте повторного нанесения на ранее обесцвеченные волосы

СМЫВАНИЕ И УХОД

- Самульгируйте и смойте смесь, пока вода не станет чистой
- Вымойте волосы шампунем **FIBREPLEX** и нанесите **FIBREPLEX №2**
- Посоветуйте своему клиенту использовать шампунь **FIBREPLEX** и маску-уход **FIBREPLEX №3** в качестве домашнего ухода

ТЕХНОЛОГИЯ
FIBRE BOND
ВНУТРИ



АССОРТИМЕНТ



	IGORA VARIO BLOND SUPER PLUS БЕЛЫЙ ОБЕСЦВЕЧИВАЮЩИЙ ПОРОШОК	IGORA VARIO BLOND PLUS ГОЛУБОЙ ОБЕСЦВЕЧИВАЮЩИЙ ПОРОШОК	IGORA VARIO BLOND CREAM LIGHTENER ОСВЕТЛЯЮЩИЙ КРЕМ	IGORA VARIO BLOND COOL LIFT ТОНЕР-АДДИТИВ
ОСВЕТЛЕНИЕ	До 8 уровней тона	До 7 уровней тона	До 6 уровней тона	До 8 уровней тона
ХАРАКТЕРИСТИКА	Высокая нейтрализация Нелетучая формула Анти-Желтый Эффект	Максимальная нейтрализация Нелетучая формула Анти-Желтый Эффект	Идеальная консистенция для всех техник свободной руки Анти-Желтый Эффект	Аdditив для смешивания с обесцвечивающими порошками Igora Vario Blond для экстр. нейтрализации
ПРИМЕНЕНИЕ	Для всех техник окрашивания	Для всех техник окрашивания	Для техник без контакта с кожей головы	Для техник без контакта с кожей головы
ПРОПОРЦИИ СМЕШИВАНИЯ	1:2	1:2	1:2	Натуральная база волос 6-7 уровень 35 г порошка + 5 мл аддитива + 65 мл лосьона-окислителя 3% или 6% Натуральная база волос 4-5 уровень 35 г порошка + 10 мл аддитива + 60 мл лосьона-окислителя 9% Натуральная база волос 3 уровень 35 г порошка + 15 мл аддитива + 55 мл лосьона-окислителя 12%
ВРЕМЯ ВЫДЕРЖКИ	20-45 минут (без использования дополнительного тепла)	20-45 минут (без использования дополнительного тепла)	20-45 минут (без использования дополнительного тепла)	20-60 минут (без использования дополнительного тепла)

1-ая УСЛУГА МАКСИМАЛЬНОГО ОБЕСЦВЕЧИВАНИЯ BLOND & BOND

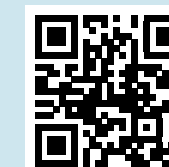


ДО



ПОСЛЕ

ЧИСТАЯ И МОНОХРОМНАЯ
ЛЕДЯНАЯ ПЛАТИНА



УЗНАЙТЕ, КАК СОЗДАТЬ ОБРАЗ

НОВАЯ IGORA ROYAL FASHION LIGHTS

1-ая ГАММА МОДНЫХ ОТТЕНКОВ ДЛЯ ОСВЕТЛЕНИЯ И ТОНИРОВАНИЯ В ОДИН ШАГ С ИНТЕГРИРОВАННОЙ БОНДИНГ-ТЕХНОЛОГИЕЙ FIBRE BOND



ТЕХНОЛОГИЯ
FIBRE BOND
ВНУТРИ

СОЗДАНЫ ДЛЯ:

Модных акцентов — от лёгкого до яркого образа без компромисса для качества волос

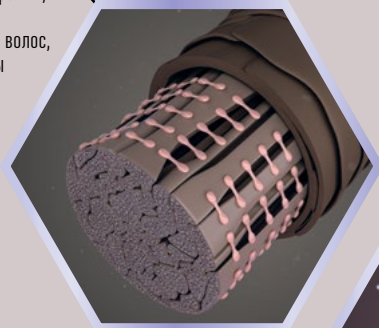
РЕЗУЛЬТАТЫ:

- До 5 уровней осветления с минимальным повреждением волос, даже на темной базе*
- Без добавления бондинг-систем
- Более насыщенные и яркие оттенки и долговременный результат окрашивания

ТЕХНОЛОГИЯ

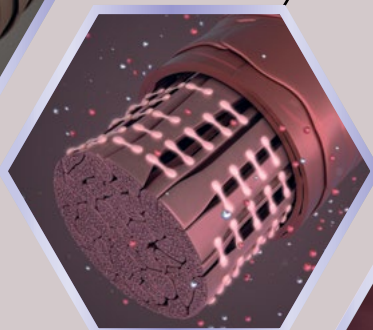
НАТУРАЛЬНЫЕ ВОЛОСЫ

Внутренняя структура здоровых, необработанных волос стабилизирована бондами волос, которые связывают фибры в кортексе волос



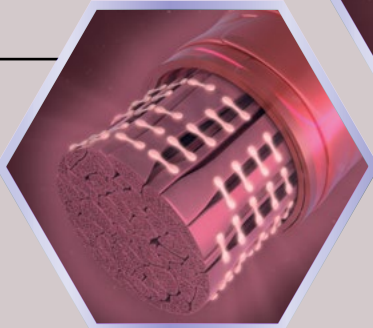
ОСВЕТЛЕНИЕ И ТОНИРОВАНИЕ С НОВОЙ IGORA ROYAL FASHION LIGHTS

Шаг № 1
Новые оттенки IGORA ROYAL Fashion Lights содержат бондинг-технологию **FIBRE BOND**. Активные ингредиенты проникают внутрь структуры волос и создают защитный слой вокруг бондов. Из-за этой "охранной функции" большинство связей с лёгкостью переносят процесс осветления, сохраняя силу и эластичность. **ИНТЕНСИВНАЯ КОМБИНАЦИЯ** инновационных бустеров и специальных пигментов проникает глубоко в структуру волоса, обеспечивая великолепную яркость цвета и долговременный результат окрашивания.



РЕЗУЛЬТАТ ПОСЛЕ ДОМАШНЕГО УХОДА FIBREPLEX

Шаг № 3
Шампунь **FIBREPLEX** и маска-уход **FIBREPLEX №3** помогают поддерживать превосходное состояние волос с помощью восстановления бондов и запечатывания волос при каждом применении.



РЕЗУЛЬТАТ ПОСЛЕ САЛОННОГО УХОДА FIBREPLEX

Шаг № 2
После смывания крем-красителя **FIBREPLEX №2** усиливает внутреннюю структуру волос, создавая новые бонды, и запечатывает внешний поверхностный слой для превосходного качества волос. Как результат, структура волос стягивается и пигменты блокируются внутри волос, гарантируя долговременный и яркий результат окрашивания.

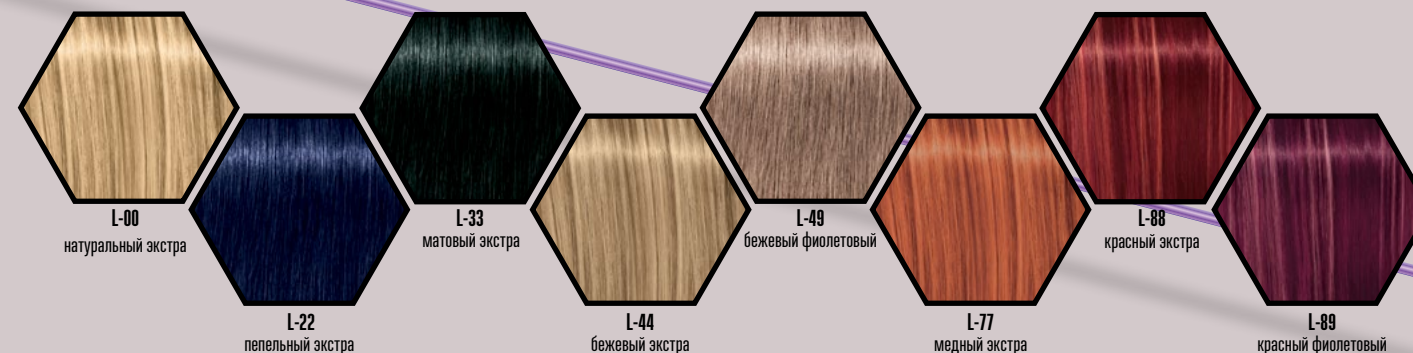
СОВЕТ

- Для мелирования, техник с фольгой и техник без контакта с кожей головы
- Для модного окрашивания на натуральной базе от 6 уровня и светлее используйте модные оттенки Igora Royal
- Для осветления натуральной базы от 6 уровня и светлее используйте Igora Royal Highlights

СМЫВАНИЕ И УХОД

- Смультжируйте и смойте смесь, пока вода не станет чистой
- Вымойте волосы шампунем **FIBREPLEX** и нанесите **FIBREPLEX №2**
- Посоветуйте своему клиенту использовать Шампунь **FIBREPLEX** и маску-уход **FIBREPLEX №3** в качестве домашнего ухода

АССОРТИМЕНТ



	ПРОПОРЦИЯ СМЕШИВАНИЯ	ЛОСЬОН-ОКСИДАНТ IGORA ROYAL	ВРЕМЯ ВОЗДЕЙСТВИЯ	НАНЕСЕНИЕ
ПЕРВИЧНОЕ ОКРАШИВАНИЕ	1:1	12% / 40Vol.	45 минут (максимальное осветление и тонирование)	Нанести на сухие волосы по всей длине
ПОВТОРНОЕ ОКРАШИВАНИЕ	1:1	12% / 40Vol.	30 минут	Нанести на сухие волосы, требующие осветления
ОБНОВЛЕНИЕ ЦВЕТА ПО ДЛИНЕ И КОНЦАМ	1:1	3% / 10Vol.	15 минут	Нанести на сухие, ранее осветлённые волосы
ОСВЕТЛЕНИЕ ОКРАШЕННЫХ ВОЛОС НА 2 УРОВНЯ	1:1	12% / 40Vol.	45 минут (максимальное осветление и тонирование)	Нанести на сухие волосы выделенных зон

1-ая УСЛУГА МОДНОГО ОКРАШИВАНИЯ TREND & BOND



ИГРИВЫЕ ЯРКИЕ АКЦЕНТЫ ДЛЯ ИНДИВИДУАЛЬНЫХ ОБРАЗОВ ВАШИХ КЛИЕНТОВ



УЗНАЙТЕ, КАК СОЗДАТЬ ОБРАЗ





IGORA ROYAL HIGHLIFTS

1-ая* БОНДИНГ-услуга для модных, холодных
ОТТЕНКОВ БЛОНД

ЦЕЛЕВАЯ АУДИТОРИЯ:

КЛИЕНТЫ, МЕЧТАЮЩИЕ О ХОЛОДНОМ РЕЗУЛЬТАТЕ БЛОНД

РЕЗУЛЬТАТ:

- Получите модные, холодные оттенки блонд быстрее, проще и без вреда для волос
- Превосходный холодный результат с минимальным повреждением волос**



*В портфеле услуг Schwarzkopf Professional

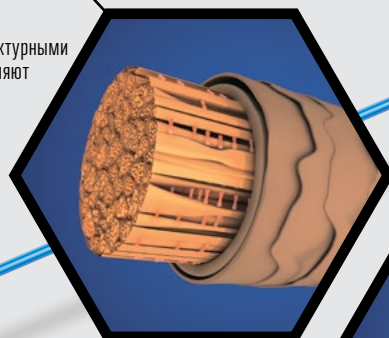
**При сравнении с результатами окрашивания IGORA ROYAL 10- и 12-й серий без технологии FIBRE BOND

***На территории Германии, Франции, Великобритании и США

ТЕХНОЛОГИЯ

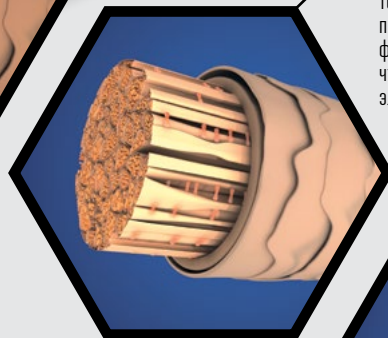
НАТУРАЛЬНЫЕ ВОЛОСЫ

Внутренняя структура неповрежденных волос стабилизирована архитектурными связями, которые скрепляют фибры между собой



ОСВЕТЛЕНИЕ ОТТЕНКАМИ IGORA ROYAL HIGHLIGHTS

Шаг 1
Оттенки IGORA ROYAL HIGHLIGHTS уже содержат технологию FIBRE BOND. Активные компоненты проникают в структуру, химические связи между фибрами кортекса остаются неразрушенными, что сохраняет природную прочность и эластичность волос



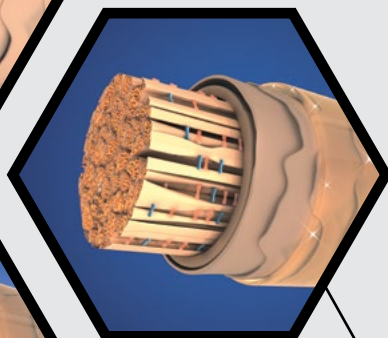
РЕЗУЛЬТАТ ПОСЛЕ ДОМАШНЕГО УХОДА FIBREPLEX

Шампунь FIBREPLEX и маска-уход FIBREPLEX №3 помогают поддерживать превосходное качество волос в домашних условиях, создают новые структурные связи и запечатывают поверхностные слои при каждом использовании



РЕЗУЛЬТАТ ПОСЛЕ САЛОННОГО УХОДА FIBREPLEX

Шаг №2
После использования шампуня необходимо нанести интенсивный ухаживающий крем FIBREPLEX №2. Он стабилизирует структуру волос и запечатывает поверхностные слои, а также создает новые связи внутри волосяного матрикса. В результате волос сохраняет свою эластичность, а цветные пигменты плотно блокируются во внутренних слоях



ТЕХНОЛОГИЯ FIBRE BOND ВНУТРИ

СОВЕТ

- Осветляющие красители не имеют покрывающей способности, поэтому не работают с сединой
- Пряди в палитре демонстрируют не результат окрашивания, а направление пигментации
- Оттенки 10-й серии смешиваются в пропорции 1:1 с Лосьоном-окислителем IGORA ROYAL и обеспечивают большую нейтрализацию и пигментацию по сравнению с оттенками 12-го ряда, поскольку поднимают базу всего на 3-4 тона
- Оттенки 12-й серии смешиваются в пропорции 1:2 с Лосьоном-окислителем IGORA ROYAL и обеспечивают более прозрачные результаты и меньше нейтрализации

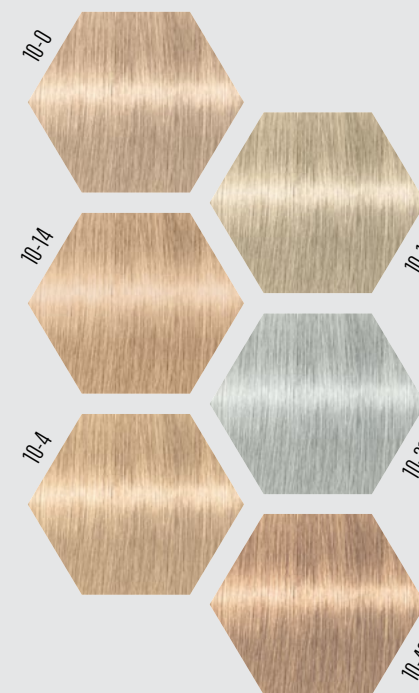
СМЫВАНИЕ И УХОД

- Сэмульгируйте и смойте смесь, пока вода не станет чистой
- Вымойте волосы шампунем FIBREPLEX и нанесите FIBREPLEX №2
- Посоветуйте своему клиенту использовать Шампунь FIBREPLEX и маску-уход FIBREPLEX №3 в качестве домашнего ухода



АССОРТИМЕНТ

10- ЭКСТРАСВЕТЛЫЙ БЛОНД



ОСОБЕННОСТИ:

- 3-4 уровня осветления
- Используется на уровне 7 и светлее

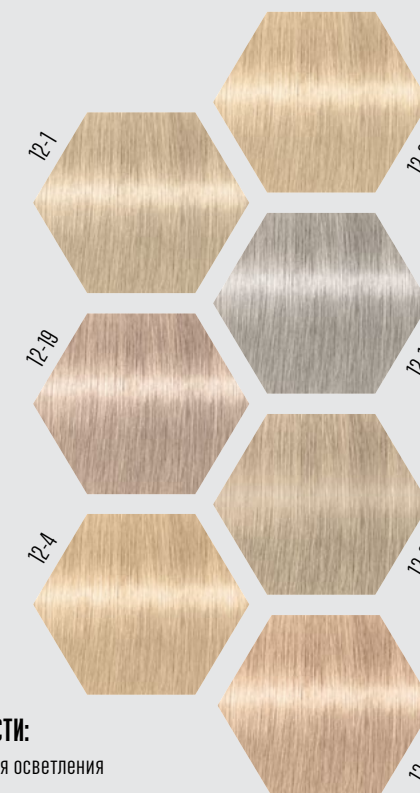
ПРОПОРЦИИ СМЕШИВАНИЯ:

1:1 с Лосьоном-окислителем IGORA ROYAL
9% (до 3-х уровней осветления)
12% (до 4-х уровней осветления)

ВРЕМЯ ВЫДЕРЖКИ:

30-45 мин

12- СПЕЦИАЛЬНЫЙ БЛОНД



ОСОБЕННОСТИ:

- 4-5 уровня осветления
- Используется на уровне 6 и светлее

ПРОПОРЦИИ СМЕШИВАНИЯ:

1:2 с Лосьоном-окислителем IGORA ROYAL
9% (до 4-х уровней осветления)
12% (до 5-х уровней осветления)

ВРЕМЯ ВЫДЕРЖКИ:

30-45 мин

1-ая УСЛУГА ОСВЕТЛЕНИЯ COOL TREND & BOND



АРКТИЧЕСКИЙ БЛОНД

Однородный холодный тон визуально усиливает матовый эффект и глубину

МУЛЬТИТОНАЛЬНЫЙ БЛОНД

Комбинация оттенков создают игру светотени, подчеркивая форму





BC FIBRE FORCE

1-ая* Бондинг-услуга глубокого восстановления

ЦЕЛЕВАЯ АУДИТОРИЯ:

КЛИЕНТЫ С ЧРЕЗМЕРНО ПОВРЕЖДЁННЫМИ ВОЛОСАМИ И КЛИЕНТЫ ПРИШЕДШИЕ В САЛОН НА СТРИЖКУ ИЛИ УКЛАДКУ

РЕЗУЛЬТАТ:

- В 10 раз больше устойчивость к последующим повреждениям** для экстремально поврежденных волос
- 100% сила волос**
- Мягкие и сияющие волосы

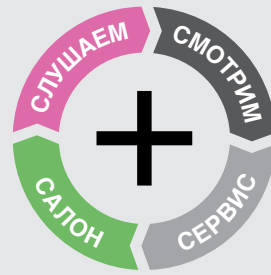


ТЕХНОЛОГИЯ
**BOND
CONNECTOR**
ВНУТРИ

*В портфеле услуг Schwarzkopf Professional

**При использовании салонного и домашнего ухода BC Fibre Force

ФИЛОСОФИЯ



+ СЛУШАЕМ

Ваш клиент говорит, что его волосы в плохом состоянии, тусклые и безжизненные, они непослушны, неэластичны и ломаются от малейшего прикосновения. Волосы грубые на ощупь и их трудно привести в какую-то форму

+ СМОТРИМ

Визуально очевидно, что волосы были подвержены агрессивным химическим процедурам: обесцвечивание, многократное мелирование, окрашивание в сочетании с завивкой или релаксацией. Из-за непрофессиональных или многократных процедур волосы пришли к пограничному состоянию. Ни один классический продукт ухода не справится с масштабом внутренних и внешних разрушений

+ САЛОН

Предложите клиенту бондинг-сервис на основе линии **BC FIBRE FORCE** с технологией Bond Connector. Продукты бондинг-категории от Schwarzkopf Professional гарантируют восстановление внутренней структуры волоса. Технология регенерирует связи на уровне микро-фибров и клеточной мембраны, волосы становятся эластичными, упругими и сильными, кутикула покрывается ламинирующим щитом. Ингредиенты интегрируются во все внутренние слои, надолго фиксируя полученный результат, возвращают волосам мягкость и создают прекрасную базу для любых последующих процедур

+ СЕРВИС

После салонных бондинг-услуг сформируйте для вашего клиента систему последующего домашнего ухода на основе продуктов линии **BC FIBRE FORCE**. Закрепление и поддержание полученного эффекта крайне важны, поскольку и внутренняя клеточная структура и внешние кутикулярные слои нуждаются в поддержке. Объясните, как домашний уход поможет поддержать результат после салонной процедуры до 24-х применений шампуня.* волосы вернут свою естественную мягкость, блеск и эластичность, станут в 10 раз более устойчивы к повреждениям.*

ТЕХНОЛОГИЯ

Запатентованная технология **BOND CONNECTOR** является комбинацией двух комплексов, которые глубоко реконструируют внутренние слои и запечатывают внешние, обеспечивая волосам в 10 раз больше устойчивости к последующим повреждениям.*

НАУЧНОЕ ОБОСНОВАНИЕ: ТЕХНОЛОГИЯ BOND CONNECTOR



СОЗДАНИЕ ВНУТРЕННИХ СВЯЗЕЙ

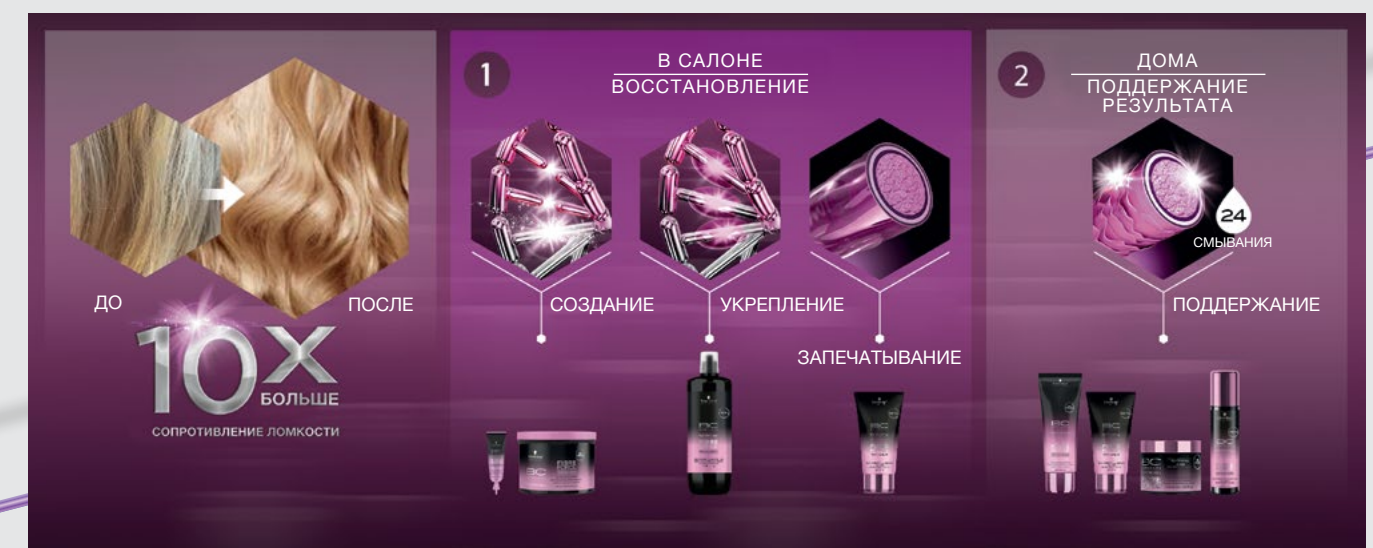
Технология Bond Connector способствует регенерации дисульфидных связей с помощью цитрата магния и гидролизата кератина. Эти компоненты замещают функцию, которую дисульфидные связи выполняют в волосах матрикса, и таким образом возвращают волосы к исходному состоянию. Оптимальный уровень pH 4.5 помогает стягивать матрикс и делать волосы упругими



ЛАМИНИРУЮЩАЯ ЗАЩИТА

Комбинация салонного сервиса молекулярного восстановления на основе катионного полимера Поликватерниум-37 и анионного воздействия шампуня обеспечивает незамедлительный результат. Волосы покрываются ламинирующей защитой, которая запечатывает кутикулу и фиксирует активные ингредиенты в структуре волоса. Этот эффект обеспечивает так называемый AMS-кополимер, именно он создает невесомую защитную матрицу вокруг каждого волоса, которая сохраняется до 10-кратного мытья волос шампунем BC FIBRE FORCE

КАК ЭТО РАБОТАЕТ: 4 ПРОСТЫХ ШАГА



* До 60 дней, при применении BC FIBRE FORCE в салоне и укрепляющего шампуня BC FIBRE FORCE дома

** При сравнении с результатами без применения BC FIBRE FORCE

АССОРТИМЕНТ

BC FIBRE FORCE
ВОССТАНАВЛИВАЮЩИЙ КРЕМ



Что это такое:

Салонный сервис молекулярного восстановления с помощью **BC FIBRE FORCE** – это бондинг-услуга для клиентов с экстремально поврежденными, ломкими, химически и физически разрушенными волосами

Что он делает:

Восполняет волосяной матрикс. Интенсивное восстановление придает волосам силы и обеспечивает непревзойденное качество. Питает волосы кератином и устанавливает оптимальный баланс влажности. Запечатывает поверхность волоса, придавая дополнительный блеск

Как это работает:

Интенсивная формула действует на клеточном уровне, создавая связи между фибрами и запечатывая внешние слои кутикулы

Ключевые ингредиенты:

- Технология BOND CONNECTOR
- Пантенол

Как использовать:

Смешайте 30 мл крема **BC FIBRE FORCE BONDING CREAM** с 10 мл концентрата **BC FIBRE FORCE BOND CONNECTOR INFUSION** в миске. Нанесите на сухие волосы перед мытьем. Если волосы толстые, их можно увлажнить перед нанесением состава водой из пульверизатора. Нанесите попрядно, с середины полотна до кончиков, прочесывайте для равномерного распределения. Оставьте для воздействия на 5-15 минут, затем тщательно смойте. Вымойте волосы с использованием шампуня **BC FIBRE FORCE** для очищения волос и завершения бондинг-услуги

Дополнительная информация:

Уровень ухода 5, pH 4.5 (в смеси крема и сыворотки)

Экспертные данные

Этот сервис допустимо выполнять один раз в неделю, чтобы за 4 недели подготовить волосы к химической процедуре

СЫВОРОТКА
BC FIBRE FORCE



Что это такое:

Система интенсивного создания структурных связей, которая обеспечивает непревзойденное качество волос сроком до 60 дней. Смешивается с восстанавливающим кремом **BC Fibre Force**. После процедуры используйте укрепляющий шампунь **BC Fibre Force**

Что она делает:

Существенно усиливает свойства восстанавливающего крема **BC FIBRE FORCE**, благодаря очень эффективной концентрации PQ-37

Как это работает:

Смешивание крема **BC FIBRE FORCE BONDING CREAM** и флюида **BC FIBRE FORCE BOND CONNECTOR INFUSION** дает самую высокую концентрацию ингредиентов технологии Bond Connector. Положительно заряженный катионный полимер Поликватерниум-37 работает как кондиционирующий агент, притягиваясь к негативно заряженным, поврежденным участкам волоса. Интенсивная формула действует на клеточном уровне, создавая между фибрами и запечатывая внешние слои кутикулы

Ключевые ингредиенты:

- PQ 37
- Технология Bond Connector

Дополнительная информация:

Уровень ухода 5, pH 4.5 (в смеси крема и сыворотки)

Экспертные данные

Сыворотка BC Fibre Force расфасована в тубики по 10 мл, для смешивания с 30 мл восстанавливающего крема **BC Fibre Force**. Раздельная фасовка позволяет сохранить активность компонентов до применения. Продолжать процедуру необходимо укрепляющим шампунем **BC Fibre Force**

BC FIBRE FORCE В САЛОНЕ БОНДИНГ-УСЛУГА ГЛУБОКОГО ВОССТАНОВЛЕНИЯ ВОЛОС

УСЛУГА

Шаг 1: ВОССТАНОВЛЕНИЕ

- Смешайте 30 мл **восстанавливающего крема BC Fibre Force** и 1 тубик (10 мл) **сыворотки**
- Нанесите на сухие волосы до использования шампуня
- Оставьте на 5-15 минут в зависимости от состояния волос
- Тщательно смойте



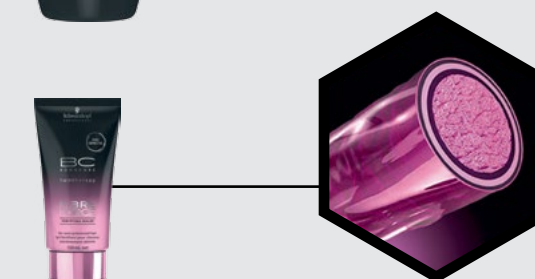
Шаг 2: ФИКСАЦИЯ

- Вымойте волосы укрепляющим шампунем **BC Fibre Force**



Шаг 3: ЗАПЕЧАТЫВАНИЕ

- Нанесите на влажные волосы укрепляющий бальзам **BC Fibre Force** и оставьте на некоторое время, для создания защитного слоя вокруг волос



Шаг 4: ПОДДЕРЖАНИЕ РЕЗУЛЬТАТА

- Предложите клиенту продолжить уход с **BC Fibre Force** дома, чтобы продлить эффект салонной процедуры до 24-кратного применения шампуня*



* До 60 дней, при применении BC Fibre Force в салоне и укрепляющего шампуня BC Fibre Force дома

ШАГ 2: ДОМАШНИЙ УХОД

АССОРТИМЕНТ ДЛЯ ДОМАШНЕГО УХОДА

УКРЕПЛЯЮЩИЙ ШАМПУНЬ BC FIBRE FORCE



Что это такое:
Бессульфатный шампунь для мягкого очищения и укрепления

Что он делает:
Бережно очищает и восстанавливает поврежденные волосы. **Технология BOND CONNECTOR** создает новые связи внутри волосяной матрицы и запечатывает кутикулу волоса. Защищает и укрепляет. Не перегружает волосы. Разработан для поддержания эффекта салонной процедуры по восстановлению волос **BC Fibre Force**

Как это работает:
Укрепляющая формула очищает и, в то же время, принимает активное участие в процессе усиления «бондов». Анионные свойства шампуня усиливают результат, полученный после салонной процедуры молекулярного восстановления

Ключевые ингредиенты:

- Бессульфатная формула
- Технология BOND CONNECTOR
- Масло Марулы
- Пантенол

Как использовать:
Нанесите на влажные волосы. Хорошо вспеньте и оставьте на 1-2 минуты. Тщательно смойте. Повторите при необходимости. Подходит для ежедневного применения

Дополнительная информация:
Уровень ухода 2,5
pH 4.5

Экспертные данные:

Шампунь BC Fibre Force разработан для усиления эффекта, достигнутого с помощью салонного бондинг-сервиса **BC Fibre Force**. Регулярное использование этого шампуня в перерывах между салонными процедурами крайне желательно.

УКРЕПЛЯЮЩИЙ ПРАЙМЕР BC FIBRE FORCE



Что это такое:
Несмываемый продукт ухода, который не перегружает волосы, но в случае с тонкими волосами может использоваться и как обычный, смываемый кондиционер

Что он делает:
Праймер помогает распутать волосы, улучшает расчесываемость и обеспечивает термозащиту во время сушки феном

Как это работает:
Комбинация ухаживающих ингредиентов восстанавливает и усиливает структуру волоса изнутри. Запечатывает внешние слои и надолго блокирует активные ингредиенты в структуре

Ключевые ингредиенты:

- Гидролизированный кератин
- Пантенол
- Катионные ухаживающие компоненты
- Силиконовые масла

Как использовать:
Хорошо встряхните (продукт 2-хфазный, должен иметь однородную консистенцию). Нанесите на подсушенные полотенцем волосы с середины полотна и на концы. Прочешите волосы и не смывайте. Подходит для ежедневного применения

Дополнительная информация:
Уровень ухода 3
pH 3.0 - 3.5

Экспертные данные:

При применении на очень тонких волосах продукт рекомендуется смывать

УКРЕПЛЯЮЩАЯ МАСКА BC FIBRE FORCE



Что это такое:
Насыщенный, интенсивный уход для экстремально поврежденных волос, который может использоваться еженедельно

Что он делает:
В дополнение к технологии **BOND CONNECTOR** формула маски содержит усиленную комбинацию питательных компонентов для глубокой регенерации и длительного результата. Облегчает расчесывание. Не перегружает волосы

Как это работает:
Технология BOND CONNECTOR содержит дополнительные ухаживающие компоненты, направленные на глубокое восстановление слабых участков волоса

Ключевые ингредиенты:

- Технология BOND CONNECTOR
- Катионные ухаживающие ингредиенты
- Пантенол

Как использовать:
Нанесите на подсушенные полотенцем волосы, с середины полотна до концов, тщательно прочешите. Оставьте на 5-10 минут для воздействия и тщательно смойте. Подходит для ежедневного применения

Дополнительная информация:
Уровень ухода 3
pH 4.5

УКРЕПЛЯЮЩИЙ БАЛЬЗАМ BC FIBRE FORCE



Что это такое:
Интенсивное ухаживающее, несмываемое молочко

Что он делает:
Создает связи внутри матрицы для укрепления волосяных волокон. Запечатывает кутикулу и создает защитный слой вокруг волоса. Продукт защищает волосы от воздействия термоинструментов, делает волосы мягкими и блестящими. Облегчает расчесывание

Как это работает:
Формула продукта обогащена дополнительными ухаживающими катионными компонентами, которые притягиваются к пористым участкам внешних слоев и закрепляются на кутикуле, делая её гладкой и однородной

Ключевые ингредиенты:

- Технология Bond Connector
- Катионные ухаживающие компоненты
- Пантенол
- Силиконовые масла

Как использовать:
Нанесите на подсушенные полотенцем волосы, с середины полотна до концов. Промассируйте волосы и прочешите. Не смываете. Подходит для ежедневного применения

Дополнительная информация:
Уровень ухода 3
pH 4.5



ВОПРОСЫ И ОТВЕТЫ

ОСНОВНЫЕ

1. Что такое бондинг?

Прочность внутренней структуры волос основывается на прочности фибр, скрепленных между собой дисульфидными связями (бондами). Химические процессы, протекающие во время окрашивания, осветления и обесцвечивания, разрушают эти бонды, что приводит к потере стабильности внутренней структуры. Активные компоненты технологии **Fibre Bond** в **FIBREPLEX N°1** и **IGORA ROYAL HIGHLIFTS** защищают бонды от разрушения, сохраняя прочность и эластичность волос. Несмотря на эффективность защиты, часть бондов все равно разрушается, кроме того, волос мог быть ранее подвергнут химическим воздействиям без использования защиты **FIBREPLEX**.

FIBREPLEX N°2 компенсирует этот эффект в день выполнения бондинг-услуги. Бондинг-услуга глубокого восстановления с применением продуктов **BC FIBRE FORCE** действует на молекулярном уровне, создавая на месте разрушенных связей новые, одновременно реставрируя кутикулярные слои и разглаживая поверхность полотна волос. При условии соблюдения домашнего режима по уходу за волосами с применением шампуня **FIBREPLEX** и **FIBREPLEX N°3** или же системы **BC FIBRE FORCE** волосы приобретают свойства, превосходящие свойства натуральных волос, и становятся в 10 раз более устойчивыми к повреждениям, которые могут спровоцировать укладка горячим инструментом и расчесывание.

2. В чем разница между бондинг-услугами ухода за волосами **BC FIBRE FORCE** и **FIBREPLEX**?

Бондинг-услуга **BC FIBRE FORCE** создаёт связи, стабилизирует структуру волос и выравнивает поверхность, это комбинированная работа катионного полимера Поликватерниум-37 и анионных ингредиентов шампуня. Бондинг-услуга **FIBREPLEX** укрепляет осветленные и обесцвеченные волосы, реконструирует бонды и стабилизирует структуру волос, а также обеспечивает защиту цвета.

3. Какую разницу отметит клиент после бондинг-услуг **BC Fibre Force** и **FIBREPLEX**?

- **BC FIBRE FORCE** обеспечивает упругость и шелковистость волос.
- **FIBREPLEX** обеспечивает эластичность и плотность.

ВОПРОСЫ И ОТВЕТЫ

FIBREPLEX

1. Что случится, если я нарушу рекомендованную пропорцию добавления **FIBREPLEX** в рабочую смесь?

Превышение рекомендованной пропорции приведет к снижению концентрации активных ингредиентов рабочей смеси и, как следствие, к снижению всех показателей общего результата окрашивания/осветления/обесцвечивания, за исключением показателя прочности волос. Также уменьшение порции **FIBREPLEX** относительно рекомендованного количества понизит эффективность защиты.

2. Может ли **FIBREPLEX** быть использован как самостоятельный салонный сервис по уходу за волосами?

Да.

1) Смешайте 10 мл **FIBREPLEX N°1** со 100 мл чистой воды в пульверизаторе или в бутылке с аппликатором. Нанесите попрядно на сухие волосы, прочесывая и массируя пряди для равномерного распределения. Используйте адекватное массе волос количество смеси. Оставьте для воздействия на 5 минут.

2) После времени выдержки попрядно нанесите обильное количество Интенсивного Крема **FIBREPLEX N°2**, не смывая нанесенную ранее смесь. Оставьте для воздействия еще на 10 минут, а затем эмульгируйте в мойке с небольшим количеством теплой воды и тщательно смойте. Вымойте волосы с Шампунем **FIBREPLEX**, соблюдая инструкцию, и приступайте к сушке.

3. Можно ли использовать **FIBREPLEX** при выполнении химической завивки?

FIBREPLEX может быть использован при выполнении химической завивки для добавления упругости, плотности и глянца создаваемым локонам.

- Следуйте алгоритму выполнения сервиса химической завивки.
- По достижении нужного качества завитка смойте лосьон, как обычно.
- Нанесите 20-30 мл **FIBREPLEX N°1** из аппликатора прямо на стайлеры, на которые накручены волосы.
- Оставьте на 10 минут для воздействия, затем смойте водой.
- Нанесите нейтрализатор и следуйте далее алгоритму сервиса химической завивки.
- Закончите услугу нанесением Интенсивного Крема **FIBREPLEX N°2**
- Рекомендуйте **FIBREPLEX N°3** для домашнего применения.

ПРИМЕЧАНИЯ: Общее время выполнения сервиса химической завивки увеличивается на 15-20 минут.

4. Какое количество **FIBREPLEX** следует добавлять в смесь обесцвечивающего порошка **BLONDME** с нейтрализующим тоном **Bleach & Tone**?

В данной ситуации количество **FIBREPLEX** рассчитывается на количество порошка в смеси: 50 гр смеси (35 гр порошка + 15 гр тонера). Согласно таблице смешивания, на 35 гр порошка нужно добавить 7 мл **FIBREPLEX**.

5. Какое количество **FIBREPLEX** нужно добавлять в смесь при окрашивании **IGORA Vibrance (1:2)**?

Добавьте 3 мл **FIBREPLEX** на каждые 30 гр крем-красителя **IGORA Vibrance**. Учитывайте, что окрашивание деми- и семи-перманентными красителями практически не вредит структуре волос, поэтому эффект от применения **FIBREPLEX** будет не столь очевиден, как при работе с перманентными красителями и обесцвечивающими составами.

ВОПРОСЫ И ОТВЕТЫ

IGORA VARIO BLOND

1. В чем отличие новой версии обесцвечивающей пудры IGORA Vario Blond?

В новую формулу обесцвечивающей пудры **IGORA Vario Blond** уже интегрирована **бондинг-технология Fibre Bond**. Кроме того, новые порошки нелетучие, в то время как в предыдущей версии уровень пыли был просто снижен.

2. В чем различие между IGORA Vario Blond Plus и Super Plus?

IGORA Vario Blond Plus — это синий обесцвечивающий порошок с матирующими агентами и нейтрализующими пигментами с возможностью осветления до 7 уровней, в то время как белый порошок **Super Plus** осветляет на 8 уровней.

3. Как работает интегрированная бондинг-технология Fibre Bond?

Бондинг-технология Fibre Bond защищает фибры волос во время обесцвечивания, заметно снижая повреждения волос.

4. Какой ингредиент используется в обесцвечивающей пудре, чтобы защищать бонды?

Технология Fibre Bond содержит янтарную кислоту и аминокислоты.

5. Что произойдет, если добавить FIBREPLEX №1 к обесцвечивающей пудре с интегрированной бондинг-технологией?

Дополнительные бондинг-аддитивы могут снизить качество осветления.

6. Пропорции смешивания и время выдержки остались прежними?

Да. Для осветляющей пудры **IGORA Vario Blond** пропорции смешивания 1:2 с лосьоном-окислителем **IGORA ROYAL**, а время выдержки составляет 20-45 минут без применения дополнительного тепла.

7. Нужно ли использовать Шампунь FIBREPLEX и интенсивный крем FIBREPLEX №2 после смывания обесцвечивающей пудры?

Для достижения максимального эффекта и для создания новых связей в структуре волос рекомендуется использовать Шампунь **FIBREPLEX** и интенсивный крем **FIBREPLEX №2** для завершения салонной процедуры.

ВОПРОСЫ И ОТВЕТЫ

IGORA ROYAL FASHION LIGHTS

1. В чем отличие новой версии крем-краски IGORA ROYAL Fashion Lights?

В новую формулу красителя **IGORA ROYAL Fashion Lights** уже интегрирована **бондинг-технология Fibre Bond**. Кроме того, в ассортименте **IGORA ROYAL Fashion Lights** появились три новых оттенка: L-22, L-33 и L-49.

2. Что уникального в IGORA ROYAL Fashion Lights?

Обычно, чтобы достичь невероятных ярко-красных, блестящих медных или ярко-фиолетовых оттенков на темной базе, волосы должны быть предварительно обесцвечены перед тонированием или повторным окрашиванием для достижения интенсивного тона и яркости. **IGORA ROYAL Fashion Lights** с их специальной комбинацией пигментов позволяют Вам осветлить волосы до 5 уровней и в то же время добавить яркие пигменты, таким образом избавляя от необходимости предварительно обесцвечивать волосы.

3. Как работает интегрированная бондинг-технология Fibre Bond?

Бондинг-технология Fibre Bond защищает фибры волос во время осветления, заметно снижая повреждения волос.

4. Что произойдет, если добавить FIBREPLEX №1 к IGORA ROYAL Fashion Lights с интегрированной бондинг-технологией?

Дополнительные бондинг-аддитивы могут ухудшить результат окрашивания.

5. Пропорции смешивания и время выдержки остались прежними?

Да. Смешайте **IGORA ROYAL Fashion Lights** в пропорции 1:1 с лосьоном-окислителем **IGORA ROYAL 12%**. Время выдержки 45 минут без применения дополнительного тепла, чтобы достичь полного осветления и интенсивности цвета.

6. Нужно ли использовать Шампунь FIBREPLEX и интенсивный крем FIBREPLEX №2 после смывания красителя?

Для достижения максимального эффекта и для создания новых связей в структуре волос рекомендуется использовать Шампунь **FIBREPLEX** и интенсивный крем **FIBREPLEX №2** для завершения салонной процедуры.

7. Каковы особые преимущества Шампуня FIBREPLEX и маски-уход FIBREPLEX №3, когда они используются после услуги по окрашиванию с красителем IGORA ROYAL Fashion Lights?

Советуйте своим клиентам использовать Шампунь **FIBREPLEX** и маску-уход **FIBREPLEX №3** в качестве домашнего ухода, чтобы восстановить бонды, которые разрушаются из-за внешнего воздействия, такого как сушка феном, выпрямление утюжком и расчесывание. Они запечатывают поверхность волос и помогают сохранить салонный результат окрашивания так долго, насколько это возможно.

ВОПРОСЫ И ОТВЕТЫ

IGORA ROYAL HIGHLIFTS

1. В чем преимущество содержания FIBREPLEX №1 в составе осветляющего крема IGORA ROYAL Highlifts?

- Абсолютное удобство и простота в применении.
- Исключены нарушение пропорций и неравномерность смешивания.
- Наличие FIBREPLEX в составе крема позволяет повысить эффективность осветляющих оттенков и усилить нейтрализацию и стойкость холодных оттенков блонд.

2. В чем преимущество использования Интенсивного Крема FIBREPLEX №2 после выполнения осветления?

FIBREPLEX №2 создаёт связи на месте разрушенных.

ПРИМЕЧАНИЕ: Технология Fibre Bond в FIBREPLEX №1 и в составе IGORA ROYAL Highlifts защитит бонды от разрушений в процессе осветления, а FIBREPLEX №2 создаст новые связи, выровняет поверхность волос, укрепит внутреннюю структуру и защитит созданный цвет от вымывания.

3. В чем смысл использования после бондинг-услуги осветления последующего домашнего ухода – шампуня FIBREPLEX и маски-ухода FIBREPLEX №3?

Применение шампуня FIBREPLEX и маски-ухода FIBREPLEX №3 в домашних условиях позволит поддержать эффект салонной услуги и продолжить процесс создания связей компенсировать разрушения, происходящие при укладке горячими инструментами, и под иными физическими воздействиями. Эти продукты при систематическом применении выравнивают и уплотняют поверхность полотна, стягивают кортекс, обеспечивают оптимальный уровень pH, что, в свою очередь, дает усиление эластичности волос и достижения максимально возможной стойкости цвета.

4. Меняются ли правила применения красителей с интегрированной технологией FIBRE BOND?

Нет, пропорции смешивания, правила нанесения и время выдержки остаются прежними.

5. Можно ли добавять FIBREPLEX No.1 в новые оттенки IGORA ROYAL Highlifts?

Нет, мы не рекомендуем добавление FIBREPLEX №1 в новые оттенки, поскольку они уже содержат технологию Fibre Bond. Добавление FIBREPLEX №1 в эти красители приведет к снижению осветляющей и нейтрализующей способностей красителя.

ВОПРОСЫ И ОТВЕТЫ

BC FIBRE FORCE

1. Почему смесь флюида BC FIBRE FORCE BOND CONNECTOR INFUSION и крема BC FIBRE FORCE BONDING CREAM нужно наносить до мытья шампунем?

За счет такой последовательности нанесения достигается наибольший проникающий эффект. Кроме того, находящийся в составе флюида Поликватерниум-37 выравнивает поверхность полотна, а затем стабилизируется и укрепляется анионными поверхностно-активными веществами, содержащимися в шампуне BC FIBRE FORCE.

2. Как работает технология BC FIBRE FORCE BOND CONNECTOR?

Технология BOND CONNECTOR работает на 2 уровнях:

- 1) В кортексе, при заданном уровне pH 4.5, высвобождаются положительно заряженные ионы Магния (Mg²⁺). В этой химической среде катионы Mg²⁺ получают возможность реконструировать разрушенные бонды.
- 2) Параллельно гидролизованный кератин заполняет пустоты в структуре матрикса, что приводит к однородности внутренней структуры.

3. Как применение шампуня BC FIBRE FORCE усиливает эффект бондинг-услуги глубокого восстановления волос, сделанной в салоне?

Анионные поверхностно-активные вещества, содержащиеся в шампуне, стабилизируют и укрепляют созданную на поверхности волос Поликватерниумом-37 матрицу, и это происходит при каждом применении шампуня.

4. Можно ли использовать бондинг-крем BC FIBRE FORCE без добавления флюида BC FIBRE FORCE?

Да, конечно. Но эффект не будет столь интенсивным, как если бы использовалась их смесь.

5. Возможно ли добавление флюида BC FIBRE FORCE в другие маски BC?

Флюид BC FIBRE FORCE создавался с целью добавления в крем BC FIBRE FORCE, с обязательным последующим мытьем шампунем BC FIBRE FORCE.

6. Могу ли я добавлять FIBREPLEX №2 при салонном уходе BC POWERSHOT?

Не рекомендуется, так как это может привести к нарушению запечатывания цвета внутри волоса. Таким образом, FIBREPLEX лучше использовать потом отдельно для дополнительного ухода.

7. Могу ли я применять BC POWERSHOT уход после FIBREPLEX №2?

Да, можете, если вы хотите создать дополнительное запечатывание волоса. Тем не менее, следует помнить, что используя оба продукта, вы можете сильно перегрузить волосы, особенно это касается тонких типов волос.