

# В о т а н ě а

100 % РАСТИТЕЛЬНОЕ  
ПРОФЕССИОНАЛЬНОЕ ОКРАШИВАНИЕ



**НАЙДИТЕ СВОЙ РЕЦЕПТ  
В 3 ЭТАПА**



**ИСТОЧНИК ВДОХНОВЕНИЯ  
ДО И ПОСЛЕ ОКРАШИВАНИЯ**



**ХОТИТЕ СДЕЛАТЬ  
СВОЙ САЛОН  
ЭКОЛОГИЧНЫМ?**

**L'ORÉAL**  
**PROFESSIONNEL**  
PARIS

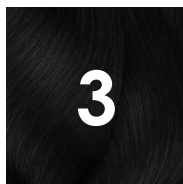
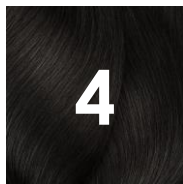
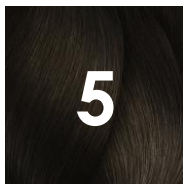
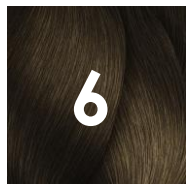
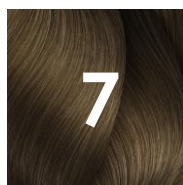
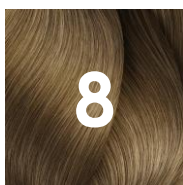
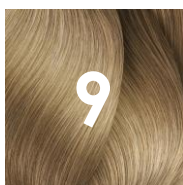


# В о т а н ě а

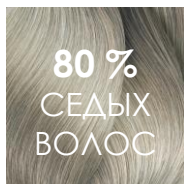
100 % РАСТИТЕЛЬНОЕ  
ПРОФЕССИОНАЛЬНОЕ ОКРАШИВАНИЕ

НАЙДИТЕ СВОЙ РЕЦЕПТ  
**В 3 ЭТАПА**

## 1. ВЫБЕРИТЕ НАТУРАЛЬНУЮ БАЗУ



ЕСЛИ У ВАШЕГО КЛИЕНТА БОЛЬШЕ  
80 % СЕДЫХ ВОЛОС, НАЖМИТЕ ЗДЕСЬ



**L'ORÉAL**  
PROFESSIONNEL  
PARIS



# В о т а н ě а

100 % РАСТИТЕЛЬНОЕ  
ПРОФЕССИОНАЛЬНОЕ ОКРАШИВАНИЕ

НАЙДИТЕ СВОЙ РЕЦЕПТ  
**В 3 ЭТАПА**

## 2. ВЫБЕРИТЕ % СЕДЫХ ВОЛОС

**МЕНЕЕ**

**30 %**

**ОТ 30 %**

**ДО  
50 %**

**БОЛЕЕ**

**50 %**



**L'ORÉAL**  
**PROFESSIONNEL**  
PARIS



# В о т а н ě а

100 % РАСТИТЕЛЬНОЕ  
ПРОФЕССИОНАЛЬНОЕ ОКРАШИВАНИЕ

НАЙДИТЕ СВОЙ РЕЦЕПТ  
**В 3 ЭТАПА**

## 2. ВЫБЕРИТЕ % СЕДЫХ ВОЛОС

**МЕНЕЕ**

**30 %**

**ОТ 30 %**

**ДО  
50 %**

**БОЛЕЕ**

**50 %**



**L'ORÉAL**  
**PROFESSIONNEL**  
PARIS



# В о т а н ě а

100 % РАСТИТЕЛЬНОЕ  
ПРОФЕССИОНАЛЬНОЕ ОКРАШИВАНИЕ

НАЙДИТЕ СВОЙ РЕЦЕПТ  
**В 3 ЭТАПА**

## 2. ВЫБЕРИТЕ % СЕДЫХ ВОЛОС

**МЕНЕЕ**

**30 %**

**ОТ 30 %**

**ДО  
50 %**

**БОЛЕЕ**

**50 %**



**L'ORÉAL**  
**PROFESSIONNEL**  
PARIS



# В о т а н ě а

100 % РАСТИТЕЛЬНОЕ  
ПРОФЕССИОНАЛЬНОЕ ОКРАШИВАНИЕ

НАЙДИТЕ СВОЙ РЕЦЕПТ  
**В 3 ЭТАПА**

## 2. ВЫБЕРИТЕ % СЕДЫХ ВОЛОС

**МЕНЕЕ**

**30 %**

**ОТ 30 %**

**ДО  
50 %**

**БОЛЕЕ**

**50 %**



**L'ORÉAL**  
**PROFESSIONNEL**  
PARIS



# В о т а н ě а

100 % РАСТИТЕЛЬНОЕ  
ПРОФЕССИОНАЛЬНОЕ ОКРАШИВАНИЕ

НАЙДИТЕ СВОЙ РЕЦЕПТ  
**В 3 ЭТАПА**

## 2. ВЫБЕРИТЕ % СЕДЫХ ВОЛОС

**МЕНЕЕ**

**30 %**

**ОТ 30 %**

**ДО  
50 %**

**БОЛЕЕ**

**50 %**



**L'ORÉAL**  
**PROFESSIONNEL**  
PARIS



# В о т а н ě а

100 % РАСТИТЕЛЬНОЕ  
ПРОФЕССИОНАЛЬНОЕ ОКРАШИВАНИЕ

НАЙДИТЕ СВОЙ РЕЦЕПТ  
**В 3 ЭТАПА**

## 2. ВЫБЕРИТЕ % СЕДЫХ ВОЛОС

**МЕНЕЕ**

**30 %**

**ОТ 30 %**

**ДО  
50 %**

**БОЛЕЕ**

**50 %**



**L'ORÉAL**  
**PROFESSIONNEL**  
PARIS





# В о т а н ě а

100 % РАСТИТЕЛЬНОЕ  
ПРОФЕССИОНАЛЬНОЕ ОКРАШИВАНИЕ

НАЙДИТЕ СВОЙ РЕЦЕПТ  
**В 3 ЭТАПА**

## 2. ВЫБЕРИТЕ % СЕДЫХ ВОЛОС

**МЕНЕЕ**

**30 %**

**ОТ 30 %**

**ДО  
50 %**

**БОЛЕЕ**

**50 %**



**L'ORÉAL**  
**PROFESSIONNEL**  
PARIS



# В о т а н ě а

100 % РАСТИТЕЛЬНОЕ  
ПРОФЕССИОНАЛЬНОЕ ОКРАШИВАНИЕ

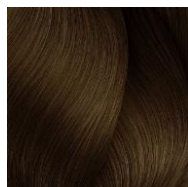
## 3. ВЫБЕРИТЕ ОДИН ИЗ ВОЗМОЖНЫХ РЕЦЕПТОВ ДЛ Я ОТТЕНКОВ БЛОНД ПРИ БОЛЕЕ 80 % СЕДЫХ ВОЛОС

СВЕТЛЫЙ  
БЛОНДИН

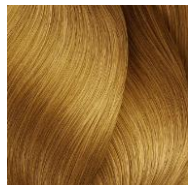
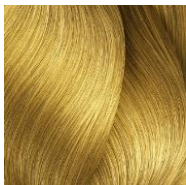
БЛОНДИН

ЗОЛОТИСТЫЙ  
БЛОНДИН

ПИГМЕНТИРОВАННЫЕ  
ВОЛОСЫ



СЕДЫЕ ВОЛОСЫ

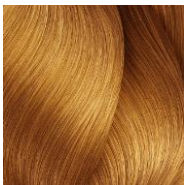


БЕЖЕВЫЙ БЛОНДИН

ПИГМЕНТИРОВАННЫЕ  
ВОЛОСЫ



СЕДЫЕ ВОЛОСЫ



ОЗНАКОМЬТЕСЬ С **МЕДНОЙ** ПАЛИТРОЙ  
ВОЗМОЖНЫХ ОТТЕНКОВ



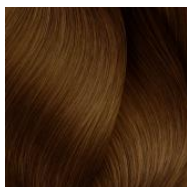
# В о т а н ě а

100 % РАСТИТЕЛЬНОЕ  
ПРОФЕССИОНАЛЬНОЕ ОКРАШИВАНИЕ

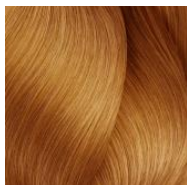
## 3. ВЫБЕРИТЕ ОДИН ИЗ ВОЗМОЖНЫХ РЕЦЕПТОВ ДЛ Я М Е Д Н Ы Х О Т Т Е Н К О В П Р И БО Л Е Е 80 % С Е Д Ы Х В О Л О С

МЕДНО-  
ЗОЛОТИСТЫЙ

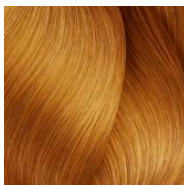
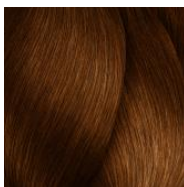
ПИГМЕНТИРОВАННЫЕ  
ВОЛОСЫ



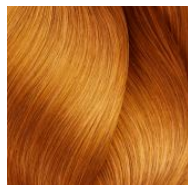
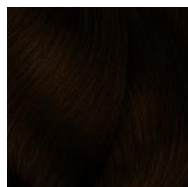
СЕДЫЕ ВОЛОСЫ



МЕДНЫЙ

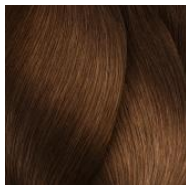


ИНТЕНСИВНЫЙ  
МЕДНЫЙ

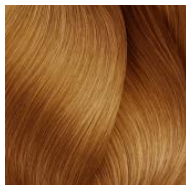


СВЕТЛО-КОРИЧНЕВЫЙ  
МЕДНЫЙ

ПИГМЕНТИРОВАННЫЕ  
ВОЛОСЫ



СЕДЫЕ ВОЛОСЫ



КОРИЧНЕВО-  
МЕДНЫЙ



ОЗНАКОМЬТЕСЬ С **КОРИЧНЕВОЙ** ПАЛИТРОЙ  
ВОЗМОЖНЫХ ОТТЕНКОВ



# В о т а н ě а

100 % РАСТИТЕЛЬНОЕ  
ПРОФЕССИОНАЛЬНОЕ ОКРАШИВАНИЕ

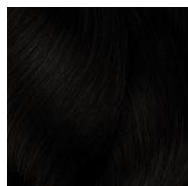
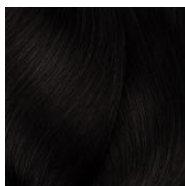
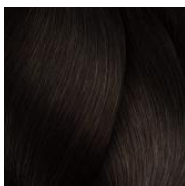
## 3. ВЫБЕРИТЕ ОДИН ИЗ ВОЗМОЖНЫХ РЕЦЕПТОВ ДЛ Я КОРИЧНЕВЫХ ОТТЕНКОВ ПРИ БОЛЕЕ 80 % СЕДЫХ ВОЛОС

СРЕДНЕ-  
КОРИЧНЕВЫЙ

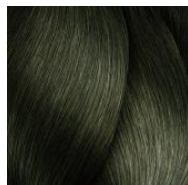
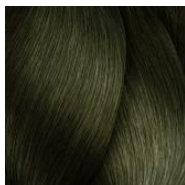
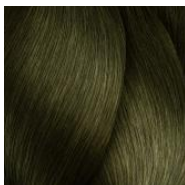
КОРИЧНЕВЫЙ

ТЕМНО-  
КОРИЧНЕВЫЙ

ПИГМЕНТИРОВАННЫЕ  
ВОЛОСЫ

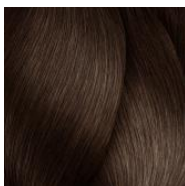


В ПЕРВЫЙ ДЕНЬ



СЕДЫЕ ВОЛОСЫ

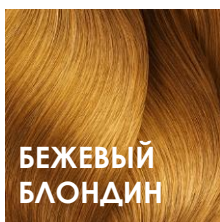
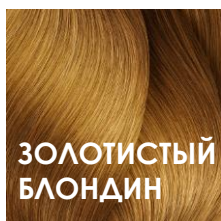
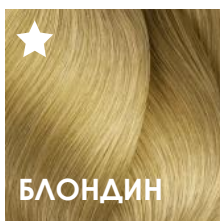
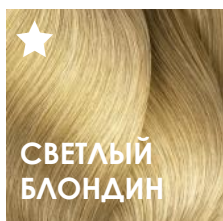
ЧЕРЕЗ 48 Ч



# В о т а н ě а

100 % РАСТИТЕЛЬНОЕ  
ПРОФЕССИОНАЛЬНОЕ ОКРАШИВАНИЕ

## 3. ВЫБЕРИТЕ ОДИН ИЗ ВОЗМОЖНЫХ РЕЦЕПТОВ ДЛЯ ОТТЕНКОВ **БЛОНД** ДЛЯ **БАЗЫ 9**



★ ИДЕАЛЬНАЯ БАЗА  
ДЛЯ НАНЕСЕНИЯ

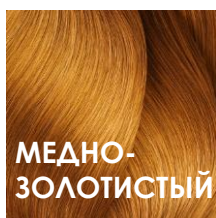
ОЗНАКОМЬТЕСЬ С **МЕДНОЙ** ПАЛИТРОЙ  
ВОЗМОЖНЫХ ОТТЕНКОВ



# В о т а н ě а

100 % РАСТИТЕЛЬНОЕ  
ПРОФЕССИОНАЛЬНОЕ ОКРАШИВАНИЕ

**3.** ВЫБЕРИТЕ ОДИН  
ИЗ ВОЗМОЖНЫХ РЕЦЕПТОВ ДЛЯ  
**МЕДНЫХ** ОТТЕНКОВ ДЛЯ **БАЗЫ 9**



# В о т а н ě а

100 % РАСТИТЕЛЬНОЕ  
ПРОФЕССИОНАЛЬНОЕ ОКРАШИВАНИЕ

## 3. ВЫБЕРИТЕ ОДИН ИЗ ВОЗМОЖНЫХ РЕЦЕПТОВ ДЛЯ ОТТЕНКОВ **БЛОНД** ДЛЯ **БАЗЫ 9**

СВЕТЛЫЙ  
БЛОНДИН

ПИГМЕНТИРОВАННЫЕ  
ВОЛОСЫ



СЕДЫЕ ВОЛОСЫ



БЛОНДИН



ЗОЛОТИСТЫЙ  
БЛОНДИН



БЕЖЕВЫЙ  
БЛОНДИН

ПИГМЕНТИРОВАННЫЕ  
ВОЛОСЫ



СЕДЫЕ ВОЛОСЫ



ОЗНАКОМЬТЕСЬ С **МЕДНОЙ** ПАЛИТРОЙ  
ВОЗМОЖНЫХ ОТТЕНКОВ



# В о т а н ě а

100 % РАСТИТЕЛЬНОЕ  
ПРОФЕССИОНАЛЬНОЕ ОКРАШИВАНИЕ

## 3. ВЫБЕРИТЕ ОДИН ИЗ ВОЗМОЖНЫХ РЕЦЕПТОВ ДЛЯ МЕДНЫХ ОТТЕНКОВ ДЛЯ БАЗЫ 9

### МЕДНО- ЗОЛОТИСТЫЙ

ПИГМЕНТИРОВАННЫЕ  
ВОЛОСЫ



СЕДЫЕ ВОЛОСЫ

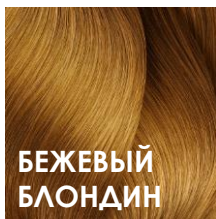
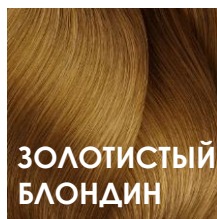
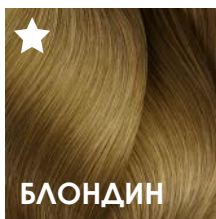
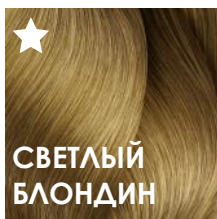




# В о т а н ě а

100 % РАСТИТЕЛЬНОЕ  
ПРОФЕССИОНАЛЬНОЕ ОКРАШИВАНИЕ

## 3. ВЫБЕРИТЕ ОДИН ИЗ ВОЗМОЖНЫХ РЕЦЕПТОВ ДЛЯ ОТТЕНКОВ **БЛОНД** ДЛЯ **БАЗЫ 8**



★ ИДЕАЛЬНАЯ БАЗА  
ДЛЯ НАНЕСЕНИЯ

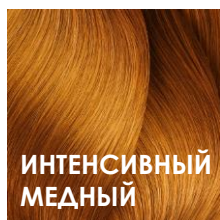
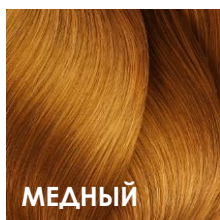
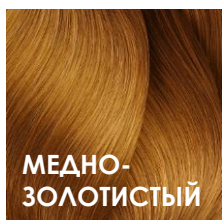
ОЗНАКОМЬТЕСЬ С **МЕДНОЙ** ПАЛИТРОЙ  
ВОЗМОЖНЫХ ОТТЕНКОВ



# В о т а н ě а

100 % РАСТИТЕЛЬНОЕ  
ПРОФЕССИОНАЛЬНОЕ ОКРАШИВАНИЕ

**3.** ВЫБЕРИТЕ ОДИН  
ИЗ ВОЗМОЖНЫХ РЕЦЕПТОВ ДЛЯ  
**МЕДНЫХ** ОТТЕНКОВ ДЛЯ **БАЗЫ 8**



# В о т а н ě а

100 % РАСТИТЕЛЬНОЕ  
ПРОФЕССИОНАЛЬНОЕ ОКРАШИВАНИЕ

## 3. ВЫБЕРИТЕ ОДИН ИЗ ВОЗМОЖНЫХ РЕЦЕПТОВ ДЛЯ ОТТЕНКОВ **БЛОНД** ДЛЯ **БАЗЫ 8**

СВЕТЛЫЙ  
БЛОНДИН

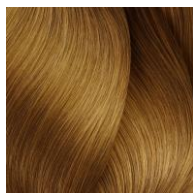
ПИГМЕНТИРОВАННЫЕ  
ВОЛОСЫ



БЛОНДИН



ЗОЛОТИСТЫЙ  
БЛОНДИН

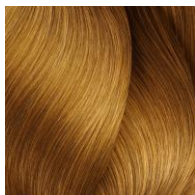


СЕДЫЕ ВОЛОСЫ

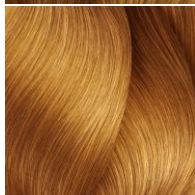


БЕЖЕВЫЙ  
БЛОНДИН

ПИГМЕНТИРОВАННЫЕ  
ВОЛОСЫ



СЕДЫЕ ВОЛОСЫ



ОЗНАКОМЬТЕСЬ С **МЕДНОЙ** ПАЛИТРОЙ  
ВОЗМОЖНЫХ ОТТЕНКОВ



# В о т а н ě а

100 % РАСТИТЕЛЬНОЕ  
ПРОФЕССИОНАЛЬНОЕ ОКРАШИВАНИЕ

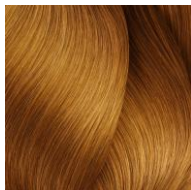
## 3. ВЫБЕРИТЕ ОДИН ИЗ ВОЗМОЖНЫХ РЕЦЕПТОВ ДЛЯ МЕДНЫХ ОТТЕНКОВ ДЛЯ БАЗЫ 8

МЕДНО-  
ЗОЛОТИСТЫЙ

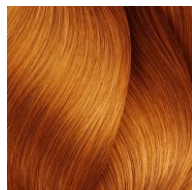
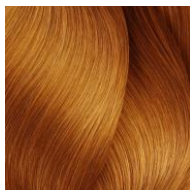
МЕДНЫЙ

ИНТЕНСИВНЫЙ  
МЕДНЫЙ

ПИГМЕНТИРОВАННЫЕ  
ВОЛОСЫ



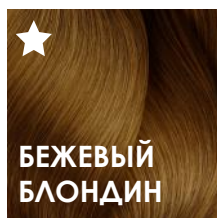
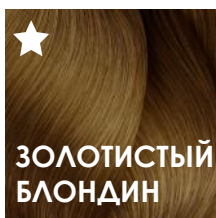
СЕДЫЕ ВОЛОСЫ



# В о т а н ě а

100 % РАСТИТЕЛЬНОЕ  
ПРОФЕССИОНАЛЬНОЕ ОКРАШИВАНИЕ

**3.** ВЫБЕРИТЕ ОДИН  
ИЗ ВОЗМОЖНЫХ РЕЦЕПТОВ ДЛЯ  
ОТТЕНКОВ **БЛОНД** ДЛЯ **БАЗЫ 7**



★ ИДЕАЛЬНАЯ БАЗА  
ДЛЯ НАНЕСЕНИЯ

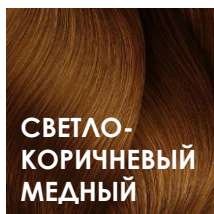
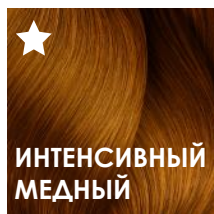
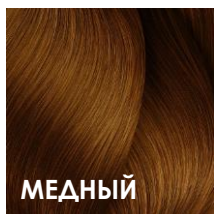
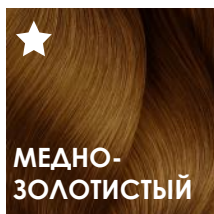
ОЗНАКОМЬТЕСЬ С **МЕДНОЙ** ПАЛИТРОЙ  
ВОЗМОЖНЫХ ОТТЕНКОВ



# В о т а н ě а

100 % РАСТИТЕЛЬНОЕ  
ПРОФЕССИОНАЛЬНОЕ ОКРАШИВАНИЕ

## 3. ВЫБЕРИТЕ ОДИН ИЗ ВОЗМОЖНЫХ РЕЦЕПТОВ ДЛЯ МЕДНЫХ ОТТЕНКОВ ДЛЯ БАЗЫ 7



★ ИДЕАЛЬНАЯ БАЗА  
ДЛЯ НАНЕСЕНИЯ



# В о т а н ě а

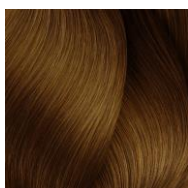
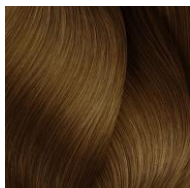
100 % РАСТИТЕЛЬНОЕ  
ПРОФЕССИОНАЛЬНОЕ ОКРАШИВАНИЕ

## 3. ВЫБЕРИТЕ ОДИН ИЗ ВОЗМОЖНЫХ РЕЦЕПТОВ ДЛЯ ОТТЕНКОВ **БЛОНД** ДЛЯ **БАЗЫ 7**

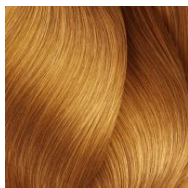
ЗОЛОТИСТЫЙ  
БЛОНДИН

БЕЖЕВЫЙ  
БЛОНДИН

ПИГМЕНТИРОВАННЫЕ  
ВОЛОСЫ



СЕДЫЕ ВОЛОСЫ



ОЗНАКОМЬТЕСЬ С **МЕДНОЙ** ПАЛИТРОЙ  
ВОЗМОЖНЫХ ОТТЕНКОВ



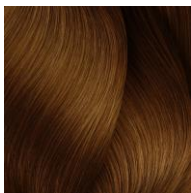
# В о т а н ě а

100 % РАСТИТЕЛЬНОЕ  
ПРОФЕССИОНАЛЬНОЕ ОКРАШИВАНИЕ

## 3. ВЫБЕРИТЕ ОДИН ИЗ ВОЗМОЖНЫХ РЕЦЕПТОВ ДЛЯ МЕДНЫХ ОТТЕНКОВ ДЛЯ БАЗЫ 7

МЕДНО-  
ЗОЛОТИСТЫЙ

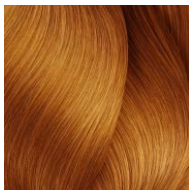
ПИГМЕНТИРОВАННЫЕ  
ВОЛОСЫ



СЕДЫЕ ВОЛОСЫ



МЕДНЫЙ



ИНТЕНСИВНЫЙ  
МЕДНЫЙ



СВЕТЛО-КОРИЧНЕВЫЙ  
МЕДНЫЙ

ПИГМЕНТИРОВАННЫЕ  
ВОЛОСЫ



СЕДЫЕ ВОЛОСЫ

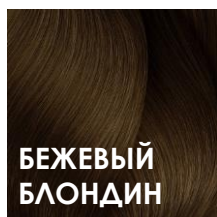
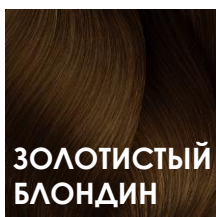




# В о т а н ě а

100 % РАСТИТЕЛЬНОЕ  
ПРОФЕССИОНАЛЬНОЕ ОКРАШИВАНИЕ

**3.** ВЫБЕРИТЕ ОДИН  
ИЗ ВОЗМОЖНЫХ РЕЦЕПТОВ ДЛЯ  
ОТТЕНКОВ **БЛОНД** ДЛЯ **БАЗЫ 6**



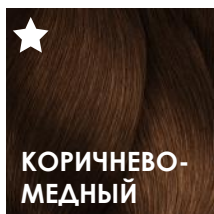
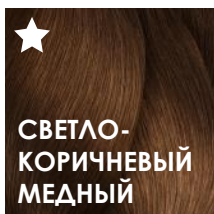
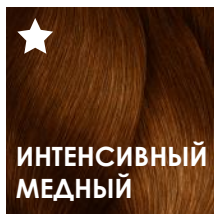
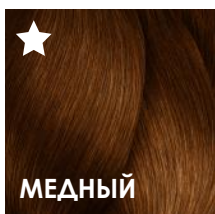
ОЗНАКОМЬТЕСЬ С **МЕДНОЙ И КОРИЧНЕВОЙ**  
ПАЛИТРАМИ ВОЗМОЖНЫХ ОТТЕНКОВ



# В о т а н ě а

100 % РАСТИТЕЛЬНОЕ  
ПРОФЕССИОНАЛЬНОЕ ОКРАШИВАНИЕ

**3.** ВЫБЕРИТЕ ОДИН  
ИЗ ВОЗМОЖНЫХ РЕЦЕПТОВ ДЛЯ  
**МЕДНЫХ** ОТТЕНКОВ ДЛЯ **БАЗЫ 6**



★ ИДЕАЛЬНАЯ БАЗА  
ДЛЯ НАНЕСЕНИЯ

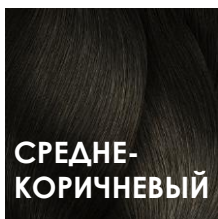
ОЗНАКОМЬТЕСЬ С **КОРИЧНЕВОЙ** ПАЛИТРОЙ  
ВОЗМОЖНЫХ ОТТЕНКОВ



# Вотанэа

100 % РАСТИТЕЛЬНОЕ  
ПРОФЕССИОНАЛЬНОЕ ОКРАШИВАНИЕ

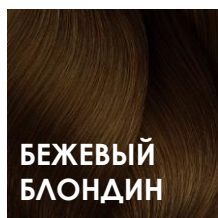
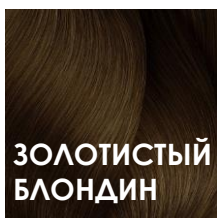
**3.** ВЫБЕРИТЕ ОДИН  
ИЗ ВОЗМОЖНЫХ РЕЦЕПТОВ  
ДЛЯ **КОРИЧНЕВЫХ** ОТТЕНКОВ  
ДЛЯ **БАЗЫ 6**



# В о т а н ě а

100 % РАСТИТЕЛЬНОЕ  
ПРОФЕССИОНАЛЬНОЕ ОКРАШИВАНИЕ

**3.** ВЫБЕРИТЕ ОДИН  
ИЗ ВОЗМОЖНЫХ РЕЦЕПТОВ  
ДЛЯ ОТТЕНКОВ **БЛОНД**  
ДЛЯ **БАЗЫ 6**



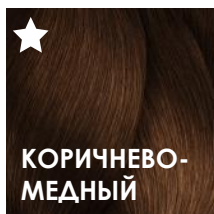
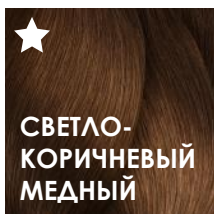
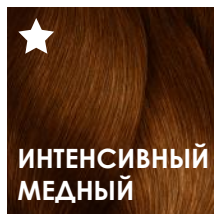
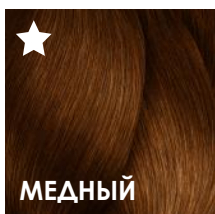
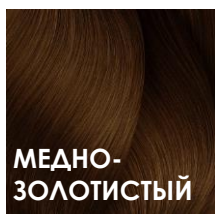
ОЗНАКОМЬТЕСЬ С **МЕДНОЙ И КОРИЧНЕВОЙ** ПАЛИТРАМИ  
ВОЗМОЖНЫХ ОТТЕНКОВ



# В о т а н ě а

100 % РАСТИТЕЛЬНОЕ  
ПРОФЕССИОНАЛЬНОЕ ОКРАШИВАНИЕ

## 3. ВЫБЕРИТЕ ОДИН ИЗ ВОЗМОЖНЫХ РЕЦЕПТОВ ДЛЯ **МЕДНЫХ** ОТТЕНКОВ ДЛЯ **БАЗЫ 6**



★ ИДЕАЛЬНАЯ БАЗА  
ДЛЯ НАНЕСЕНИЯ

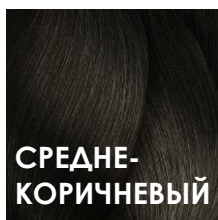
ОЗНАКОМЬТЕСЬ С **КОРИЧНЕВОЙ** ПАЛИТРОЙ  
ВОЗМОЖНЫХ ОТТЕНКОВ



# В о т а н ě а

100 % РАСТИТЕЛЬНОЕ  
ПРОФЕССИОНАЛЬНОЕ ОКРАШИВАНИЕ

**3.** ВЫБЕРИТЕ ОДИН  
ИЗ ВОЗМОЖНЫХ РЕЦЕПТОВ  
ДЛЯ **КОРИЧНЕВЫХ** ОТТЕНКОВ  
ДЛЯ **БАЗЫ 6**



# Вотанэа

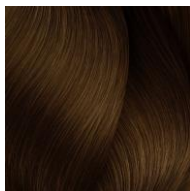
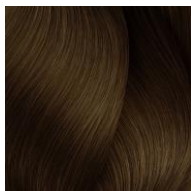
100 % РАСТИТЕЛЬНОЕ  
ПРОФЕССИОНАЛЬНОЕ ОКРАШИВАНИЕ

## 3. ВЫБЕРИТЕ ОДИН ИЗ ВОЗМОЖНЫХ РЕЦЕПТОВ ДЛЯ ОТТЕНКОВ **БЛОНД** ДЛЯ **БАЗЫ 6**

ЗОЛОТИСТЫЙ  
БЛОНДИН

БЕЖЕВЫЙ  
БЛОНДИН

ПИГМЕНТИРОВАННЫЕ  
ВОЛОСЫ



СЕДЫЕ ВОЛОСЫ



ОЗНАКОМЬТЕСЬ С **МЕДНОЙ** ПАЛИТРОЙ  
ВОЗМОЖНЫХ ОТТЕНКОВ



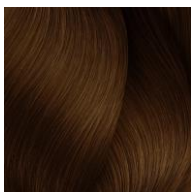
# Вотанэа

100 % РАСТИТЕЛЬНОЕ  
ПРОФЕССИОНАЛЬНОЕ ОКРАШИВАНИЕ

## 3. ВЫБЕРИТЕ ОДИН ИЗ ВОЗМОЖНЫХ РЕЦЕПТОВ ДЛЯ **МЕДНЫХ** ОТТЕНКОВ ДЛЯ **БАЗЫ 6**

МЕДНО-  
ЗОЛОТИСТЫЙ

ПИГМЕНТИРОВАННЫЕ  
ВОЛОСЫ



СЕДЫЕ ВОЛОСЫ



МЕДНЫЙ



ИНТЕНСИВНЫЙ  
МЕДНЫЙ



СВЕТЛО-  
КОРИЧНЕВЫЙ  
МЕДНЫЙ

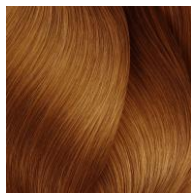
ПИГМЕНТИРОВАННЫЕ  
ВОЛОСЫ



СЕДЫЕ ВОЛОСЫ



КОРИЧНЕВО-  
МЕДНЫЙ



ОЗНАКОМЬТЕСЬ С **КОРИЧНЕВОЙ** ПАЛИТРОЙ  
ВОЗМОЖНЫХ ОТТЕНКОВ





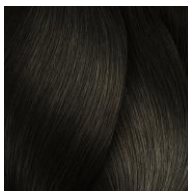
# Вотанэа

100 % РАСТИТЕЛЬНОЕ  
ПРОФЕССИОНАЛЬНОЕ ОКРАШИВАНИЕ

## 3. ВЫБЕРИТЕ ОДИН ИЗ ВОЗМОЖНЫХ РЕЦЕПТОВ ДЛЯ **КОРИЧНЕВЫХ** ОТТЕНКОВ ДЛЯ **БАЗЫ 6**

СРЕДНЕ-  
КОРИЧНЕВЫЙ

ПИГМЕНТИРОВАННЫЕ  
ВОЛОСЫ



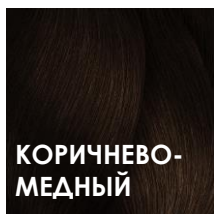
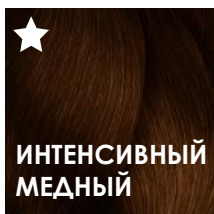
СЕДЫЕ ВОЛОСЫ



# Вотанеа

100 % РАСТИТЕЛЬНОЕ  
ПРОФЕССИОНАЛЬНОЕ ОКРАШИВАНИЕ

## 3. ВЫБЕРИТЕ ОДИН ИЗ ВОЗМОЖНЫХ РЕЦЕПТОВ ДЛЯ **МЕДНЫХ** ОТТЕНКОВ ДЛЯ **БАЗЫ 5**



★ ИДЕАЛЬНАЯ БАЗА  
ДЛЯ НАНЕСЕНИЯ

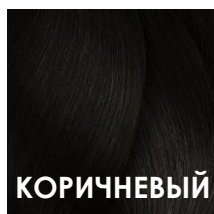
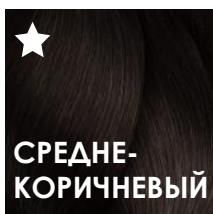
ОЗНАКОМЬТЕСЬ С **КОРИЧНЕВОЙ** ПАЛИТРОЙ  
ВОЗМОЖНЫХ ОТТЕНКОВ



# В о т а н ě а

100 % РАСТИТЕЛЬНОЕ  
ПРОФЕССИОНАЛЬНОЕ ОКРАШИВАНИЕ

**3.** ВЫБЕРИТЕ ОДИН  
ИЗ ВОЗМОЖНЫХ РЕЦЕПТОВ  
ДЛЯ **КОРИЧНЕВЫХ** ОТТЕНКОВ  
ДЛЯ **БАЗЫ 5**



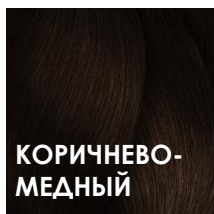
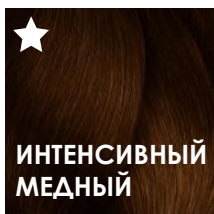
★ ИДЕАЛЬНАЯ БАЗА  
ДЛЯ НАНЕСЕНИЯ



# Вотанеа

100 % РАСТИТЕЛЬНОЕ  
ПРОФЕССИОНАЛЬНОЕ ОКРАШИВАНИЕ

**3.** ВЫБЕРИТЕ ОДИН  
ИЗ ВОЗМОЖНЫХ РЕЦЕПТОВ  
ДЛЯ **МЕДНЫХ** ОТТЕНКОВ  
ДЛЯ **БАЗЫ 5**



★ ИДЕАЛЬНАЯ БАЗА  
ДЛЯ НАНЕСЕНИЯ

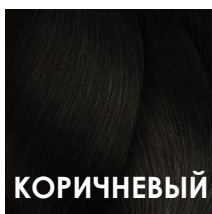
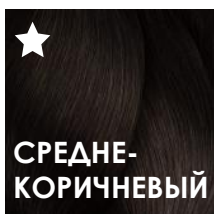
ОЗНАКОМЬТЕСЬ С **КОРИЧНЕВОЙ** ПАЛИТРОЙ  
ВОЗМОЖНЫХ ОТТЕНКОВ



# В о т а н ě а

100 % РАСТИТЕЛЬНОЕ  
ПРОФЕССИОНАЛЬНОЕ ОКРАШИВАНИЕ

## 3. ВЫБЕРИТЕ ОДИН ИЗ ВОЗМОЖНЫХ РЕЦЕПТОВ ДЛЯ **КОРИЧНЕВЫХ** ОТТЕНКОВ ДЛЯ **БАЗЫ 5**



★ ИДЕАЛЬНАЯ БАЗА  
ДЛЯ НАНЕСЕНИЯ



# В о т а н ě а

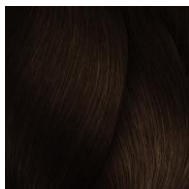
100 % РАСТИТЕЛЬНОЕ  
ПРОФЕССИОНАЛЬНОЕ ОКРАШИВАНИЕ

## 3. ВЫБЕРИТЕ ОДИН ИЗ ВОЗМОЖНЫХ РЕЦЕПТОВ ДЛЯ **МЕДНЫХ** ОТТЕНКОВ ДЛЯ **БАЗЫ 5**

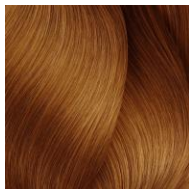
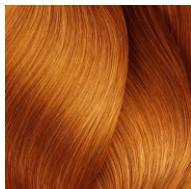
ИНТЕНСИВНЫЙ  
МЕДНЫЙ

КОРИЧНЕВО-  
МЕДНЫЙ

ПИГМЕНТИРОВАННЫЕ  
ВОЛОСЫ



СЕДЫЕ ВОЛОСЫ



ОЗНАКОМЬТЕСЬ С **КОРИЧНЕВОЙ** ПАЛИТРОЙ  
ВОЗМОЖНЫХ ОТТЕНКОВ



# Вотанэа

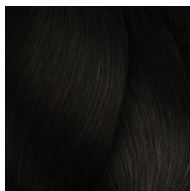
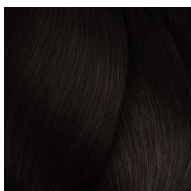
100 % РАСТИТЕЛЬНОЕ  
ПРОФЕССИОНАЛЬНОЕ ОКРАШИВАНИЕ

## 3. ВЫБЕРИТЕ ОДИН ИЗ ВОЗМОЖНЫХ РЕЦЕПТОВ ДЛЯ **КОРИЧНЕВЫХ** ОТТЕНКОВ ДЛЯ **БАЗЫ 5**

СРЕДНЕ-  
КОРИЧНЕВЫЙ

КОРИЧНЕВЫЙ

ПИГМЕНТИРОВАННЫЕ  
ВОЛОСЫ



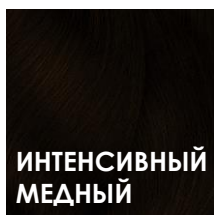
СЕДЫЕ ВОЛОСЫ



# В о т а н ě а

100 % РАСТИТЕЛЬНОЕ  
ПРОФЕССИОНАЛЬНОЕ ОКРАШИВАНИЕ

**3.** ВЫБЕРИТЕ ОДИН  
ИЗ ВОЗМОЖНЫХ РЕЦЕПТОВ  
ДЛЯ **МЕДНЫХ** ОТТЕНКОВ  
ДЛЯ **БАЗЫ 4**



ОЗНАКОМЬТЕСЬ С **КОРИЧНЕВОЙ** ПАЛИТРОЙ  
ВОЗМОЖНЫХ ОТТЕНКОВ

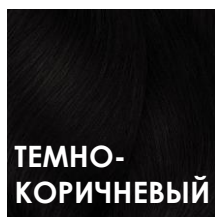
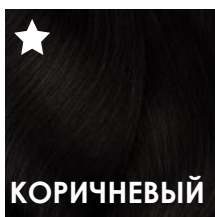




# Вотанэа

100 % РАСТИТЕЛЬНОЕ  
ПРОФЕССИОНАЛЬНОЕ ОКРАШИВАНИЕ

**3.** ВЫБЕРИТЕ ОДИН  
ИЗ ВОЗМОЖНЫХ РЕЦЕПТОВ  
ДЛЯ **КОРИЧНЕВЫХ** ОТТЕНКОВ  
ДЛЯ **БАЗЫ 4**



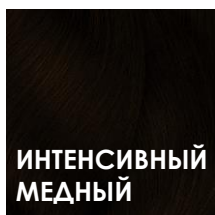
★ ИДЕАЛЬНАЯ БАЗА  
ДЛЯ НАНЕСЕНИЯ



# В о т а н ě а

100 % РАСТИТЕЛЬНОЕ  
ПРОФЕССИОНАЛЬНОЕ ОКРАШИВАНИЕ

**3.** ВЫБЕРИТЕ ОДИН  
ИЗ ВОЗМОЖНЫХ РЕЦЕПТОВ  
ДЛЯ **МЕДНЫХ** ОТТЕНКОВ  
ДЛЯ **БАЗЫ 4**



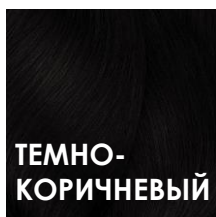
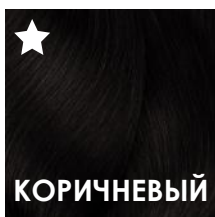
ОЗНАКОМЬТЕСЬ С **КОРИЧНЕВОЙ** ПАЛИТРОЙ  
ВОЗМОЖНЫХ ОТТЕНКОВ



# Вотанеа

100 % РАСТИТЕЛЬНОЕ  
ПРОФЕССИОНАЛЬНОЕ ОКРАШИВАНИЕ

**3.** ВЫБЕРИТЕ ОДИН  
ИЗ ВОЗМОЖНЫХ РЕЦЕПТОВ  
ДЛЯ **КОРИЧНЕВЫХ** ОТТЕНКОВ  
ДЛЯ **БАЗЫ 4**



★ ИДЕАЛЬНАЯ БАЗА  
ДЛЯ НАНЕСЕНИЯ



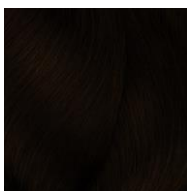
# В о т а н ě а

100 % РАСТИТЕЛЬНОЕ  
ПРОФЕССИОНАЛЬНОЕ ОКРАШИВАНИЕ

## 3. ВЫБЕРИТЕ ОДИН ИЗ ВОЗМОЖНЫХ РЕЦЕПТОВ ДЛЯ **МЕДНЫХ** ОТТЕНКОВ ДЛЯ **БАЗЫ 4**

ИНТЕНСИВНЫЙ  
МЕДНЫЙ

ПИГМЕНТИРОВАННЫЕ  
ВОЛОСЫ



СЕДЫЕ ВОЛОСЫ



ОЗНАКОМЬТЕСЬ С **КОРИЧНЕВОЙ** ПАЛИТРОЙ  
ВОЗМОЖНЫХ ОТТЕНКОВ



# Вотанэа

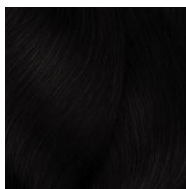
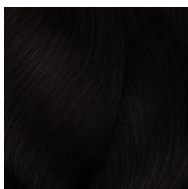
100 % РАСТИТЕЛЬНОЕ  
ПРОФЕССИОНАЛЬНОЕ ОКРАШИВАНИЕ

## 3. ВЫБЕРИТЕ ОДИН ИЗ ВОЗМОЖНЫХ РЕЦЕПТОВ ДЛЯ **КОРИЧНЕВЫХ** ОТТЕНКОВ ДЛЯ **БАЗЫ 4**

КОРИЧНЕВЫЙ

ТЕМНО-  
КОРИЧНЕВЫЙ

ПИГМЕНТИРОВАННЫЕ  
ВОЛОСЫ



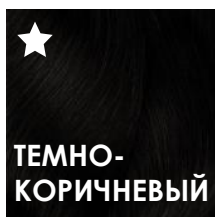
СЕДЫЕ ВОЛОСЫ



# В о т а н ě а

100 % РАСТИТЕЛЬНОЕ  
ПРОФЕССИОНАЛЬНОЕ ОКРАШИВАНИЕ

**3.** ВЫБЕРИТЕ ОДИН  
ИЗ ВОЗМОЖНЫХ РЕЦЕПТОВ  
ДЛЯ **КОРИЧНЕВЫХ** ОТТЕНКОВ  
ДЛЯ **БАЗЫ 3**



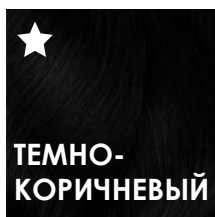
★ ИДЕАЛЬНАЯ БАЗА  
ДЛЯ НАНЕСЕНИЯ



# Вотанеа

100 % РАСТИТЕЛЬНОЕ  
ПРОФЕССИОНАЛЬНОЕ ОКРАШИВАНИЕ

**3.** ВЫБЕРИТЕ ОДИН  
ИЗ ВОЗМОЖНЫХ РЕЦЕПТОВ  
ДЛЯ **КОРИЧНЕВЫХ** ОТТЕНКОВ  
ДЛЯ **БАЗЫ 3**



★ ИДЕАЛЬНАЯ БАЗА  
ДЛЯ НАНЕСЕНИЯ



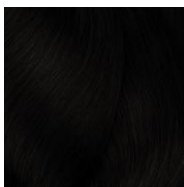
# В о т а н ě а

100 % РАСТИТЕЛЬНОЕ  
ПРОФЕССИОНАЛЬНОЕ ОКРАШИВАНИЕ

## 3. ВЫБЕРИТЕ ОДИН ИЗ ВОЗМОЖНЫХ РЕЦЕПТОВ ДЛЯ **КОРИЧНЕВЫХ** ОТТЕНКОВ ДЛЯ **БАЗЫ 3**

ТЕМНО-  
КОРИЧНЕВЫЙ

ПИГМЕНТИРОВАННЫЕ  
ВОЛОСЫ



СЕДЫЕ ВОЛОСЫ





# Вотанэа

100 % РАСТИТЕЛЬНОЕ  
ПРОФЕССИОНАЛЬНОЕ ОКРАШИВАНИЕ

УЗНАЙТЕ БОЛЬШЕ О СВОЕМ РЕЦЕПТЕ

## СВЕТЛЫЙ БЛОНДИН

**100 Г**  
ПУДРЫ



90 Г  
КАССИИ

**300 МЛ**  
ГОРЯЧЕЙ ВОДЫ



**100 °C**



ВРЕМЯ ВЫДЕРЖКИ

**30 МИН**



# В о т а н ě а

100 % РАСТИТЕЛЬНОЕ  
ПРОФЕССИОНАЛЬНОЕ ОКРАШИВАНИЕ

## СВЕТЛЫЙ БЛОНДИН ЭТАПЫ ОКРАШИВАНИЯ



### ВЫМОЙТЕ ВОЛОСЫ

шампунем Source Essentielle  
для всех типов волос



### ОСТАВАЙТЕСЬ В ПЕРЧАТКАХ

на всех этапах



**ПРИГОТОВЬТЕ СМЕСЬ,**  
90 г Кассии + 10 г Хны



**СМЕШАЙТЕ 100 Г ПУДРЫ + 300 МЛ**  
**ГОРЯЧЕЙ ВОДЫ ТЕМПЕРАТУРОЙ 100 °С**



**ПРОВЕРЬТЕ ТЕМПЕРАТУРУ,** нанеся  
небольшое количество смеси на запястье



**НАНОСИТЕ СМЕСЬ НА ПОДСУШЕННЫЕ**  
**ПОЛОТЕНЦЕМ ВОЛОСЫ,** двигаясь от корней к  
концам



### ОСТАВЬТЕ НА 30 МИНУТ

уберите волосы под шапочку (или пищевую  
пленку).



# В о т а н ě а

100 % РАСТИТЕЛЬНОЕ  
ПРОФЕССИОНАЛЬНОЕ ОКРАШИВАНИЕ

## СВЕТЛЫЙ БЛОНДИН ЭТАПЫ ОКРАШИВАНИЯ



**ТЩАТЕЛЬНО СМОЙТЕ СМЕСЬ,**  
пока вода не станет прозрачной



**ШАМПУНЬ И УХОД**  
с применением подходящих продуктов  
Source Essentielle



**ВЫСУШИТЕ ВОЛОСЫ ФЕНОМ**



# В о т а н ē а

100 % РАСТИТЕЛЬНОЕ  
ПРОФЕССИОНАЛЬНОЕ ОКРАШИВАНИЕ



▶ ХОТИТЕ СДЕЛАТЬ СВОЙ САЛОН ЭКОЛОГИЧНЫМ?



ПОРЕКОМЕНДУЙТЕ

# SOURCE

essentielle

▶ УЗНАЙТЕ БОЛЬШЕ О SOURCE ESSENTIELLE



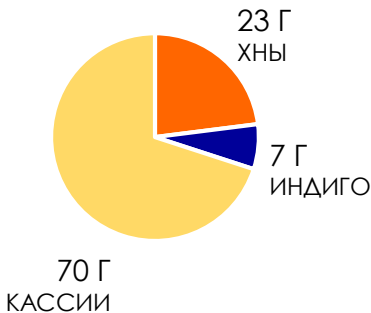
# В о т а н ě а

100 % РАСТИТЕЛЬНОЕ  
ПРОФЕССИОНАЛЬНОЕ ОКРАШИВАНИЕ

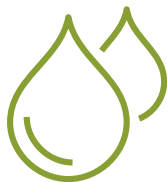
УЗНАЙТЕ БОЛЬШЕ О СВОЕМ РЕЦЕПТЕ

## БЛОНДИН

**100 Г**  
ПУДРЫ



**300 МЛ**  
ГОРЯЧЕЙ ВОДЫ



**100 °C**



ВРЕМЯ ВЫДЕРЖКИ

**30 МИН**



# В о т а н ě а

100 % РАСТИТЕЛЬНОЕ  
ПРОФЕССИОНАЛЬНОЕ ОКРАШИВАНИЕ

## БЛОНДИН ЭТАПЫ ОКРАШИВАНИЯ



### ВЫМОЙТЕ ВОЛОСЫ

шампунем Source Essentielle  
для всех типов волос



### ОСТАВАЙТЕСЬ В ПЕРЧАТКАХ

на всех этапах



### ПРИГОТОВЬТЕ СМЕСЬ,

используя 70 г Кассии, 23 г Хны  
и 7 г индиго



**СМЕШАЙТЕ 100 Г ПУДРЫ С 300 МЛ  
ГОРЯЧЕЙ ВОДЫ ТЕМПЕРАТУРОЙ 100 °С**



### ПРОВЕРЬТЕ ТЕМПЕРАТУРУ,

нанеся  
небольшое количество смеси на запястье



### НАНЕСИТЕ НА ПОДСУШЕННЫЕ ПОЛОТЕНЦЕМ

**ВОЛОСЫ**, двигаясь от корней к кончикам.



### ОСТАВЬТЕ НА 30 МИНУТ

уберите волосы под шапочку  
(или пищевую пленку)



# В о т а н ě а

100 % РАСТИТЕЛЬНОЕ  
ПРОФЕССИОНАЛЬНОЕ ОКРАШИВАНИЕ

## БЛОНДИН ЭТАПЫ ОКРАШИВАНИЯ



**ТЩАТЕЛЬНО СМОЙТЕ СМЕСЬ,**  
пока вода не станет прозрачной



**ШАМПУНЬ И УХОД**  
с использованием подходящих продуктов  
Source Essentielle



**ВЫСУШИТЕ ВОЛОСЫ ФЕНОМ**



# В о т а н ě а

100 % РАСТИТЕЛЬНОЕ  
ПРОФЕССИОНАЛЬНОЕ ОКРАШИВАНИЕ



▶ ХОТИТЕ СДЕЛАТЬ СВОЙ САЛОН ЭКОЛОГИЧНЫМ?



ПОРЕКОМЕНДУЙТЕ

# SOURCE

essentielle

▶ УЗНАЙТЕ БОЛЬШЕ О SOURCE ESSENTIELLE



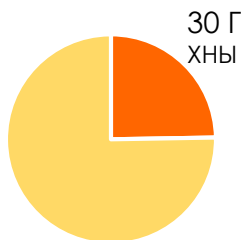


# Вотанеа

100 % РАСТИТЕЛЬНОЕ  
ПРОФЕССИОНАЛЬНОЕ ОКРАШИВАНИЕ

УЗНАЙТЕ БОЛЬШЕ О СВОЕМ РЕЦЕПТЕ  
**ЗОЛОТИСТЫЙ БЛОНДИН**

**100 Г**  
ПУДРЫ



70 Г  
КАССИИ

**300 МЛ**  
ГОРЯЧЕЙ ВОДЫ



**100 °C**



ВРЕМЯ ВЫДЕРЖКИ

**30 МИН**



# В о т а н ě а

100 % РАСТИТЕЛЬНОЕ  
ПРОФЕССИОНАЛЬНОЕ ОКРАШИВАНИЕ

## ЗОЛОТИСТЫЙ БЛОНДИН ЭТАПЫ ОКРАШИВАНИЯ



### ВЫМОЙТЕ ВОЛОСЫ

шампунем Source Essentielle  
для всех типов волос



### ОСТАВАЙТЕСЬ В ПЕРЧАТКАХ

на всех этапах



### ПРИГОТОВЬТЕ СМЕСЬ,

70 г кассии + 30 г хны



**СМЕШАЙТЕ 100 Г ПУДРЫ С 300 МЛ  
ГОРЯЧЕЙ ВОДЫ ТЕМПЕРАТУРОЙ 100 °С**



**ПРОВЕРЬТЕ ТЕМПЕРАТУРУ**, нанеся  
небольшое количество смеси на запястье



**НАНЕСИТЕ НА ПОДСУШЕННЫЕ ПОЛОТЕНЦЕМ  
ВОЛОСЫ**, двигаясь от корней к кончикам.



### ОСТАВЬТЕ НА 30 МИНУТ

уберите волосы под шапочку  
(или пищевую пленку)



# В о т а н ě а

100 % РАСТИТЕЛЬНОЕ  
ПРОФЕССИОНАЛЬНОЕ ОКРАШИВАНИЕ

## ЗОЛОТИСТЫЙ БЛОНДИН ЭТАПЫ ОКРАШИВАНИЯ



**ТЩАТЕЛЬНО СМОЙТЕ СМЕСЬ,**  
пока вода не станет прозрачной



**ШАМПУНЬ И УХОД**  
с использованием подходящих продуктов  
Source Essentielle



**ВЫСУШИТЕ ВОЛОСЫ ФЕНОМ**



# В о т а н ě а

100 % РАСТИТЕЛЬНОЕ  
ПРОФЕССИОНАЛЬНОЕ ОКРАШИВАНИЕ



▶ ХОТИТЕ СДЕЛАТЬ СВОЙ САЛОН ЭКОЛОГИЧНЫМ?



ПОРЕКОМЕНДУЙТЕ

# SOURCE

essentielle

▶ УЗНАЙТЕ БОЛЬШЕ О SOURCE ESSENTIELLE



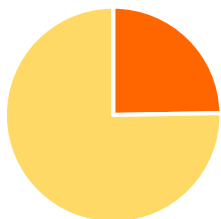
# В о т а н ě а

100 % РАСТИТЕЛЬНОЕ  
ПРОФЕССИОНАЛЬНОЕ ОКРАШИВАНИЕ

УЗНАЙТЕ БОЛЬШЕ О СВОЕМ РЕЦЕПТЕ

## БЕЖЕВЫЙ БЛОНДИН

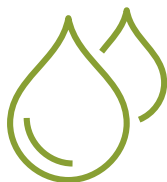
**100 Г**  
ПУДРЫ



50 Г  
КАССИИ

50 Г  
ХНЫ

**300 МЛ**  
ГОРЯЧЕЙ ВОДЫ



**100 °C**



ВРЕМЯ ВЫДЕРЖКИ

**30 МИН**



# В о т а н ě а

100 % РАСТИТЕЛЬНОЕ  
ПРОФЕССИОНАЛЬНОЕ ОКРАШИВАНИЕ

## БЕЖЕВЫЙ БЛОНДИН ЭТАПЫ ОКРАШИВАНИЯ



### ВЫМОЙТЕ ВОЛОСЫ

шампунем Source Essentielle  
для всех типов волос



### ОСТАВАЙТЕСЬ В ПЕРЧАТКАХ

на всех этапах



**ПРИГОТОВЬТЕ СМЕСЬ,**  
50 г Кассии + 50 г Хны



**СМЕШАЙТЕ 100 Г ПУДРЫ С 300 МЛ  
ГОРЯЧЕЙ ВОДЫ ТЕМПЕРАТУРОЙ 100 °С**



**ПРОВЕРЬТЕ ТЕМПЕРАТУРУ,** нанеся  
небольшое количество смеси на запястье



**НАНЕСИТЕ НА ПОДСУШЕННЫЕ ПОЛОТЕНЦЕМ  
ВОЛОСЫ,** двигаясь от корней к кончикам.



**ОСТАВЬТЕ НА 30 МИНУТ**  
уберите волосы под шапочку  
(или пищевую пленку)



# В о т а н ě а

100 % РАСТИТЕЛЬНОЕ  
ПРОФЕССИОНАЛЬНОЕ ОКРАШИВАНИЕ

## БЕЖЕВЫЙ БЛОНДИН ЭТАПЫ ОКРАШИВАНИЯ



**ТЩАТЕЛЬНО СМОЙТЕ СМЕСЬ,**  
пока вода не станет прозрачной



**ШАМПУНЬ И УХОД**  
с использованием подходящих продуктов  
Source Essentielle



**ВЫСУШИТЕ ВОЛОСЫ ФЕНОМ**



# В о т а н ě а

100 % РАСТИТЕЛЬНОЕ  
ПРОФЕССИОНАЛЬНОЕ ОКРАШИВАНИЕ



▶ ХОТИТЕ СДЕЛАТЬ СВОЙ САЛОН ЭКОЛОГИЧНЫМ?



ПОРЕКОМЕНДУЙТЕ

# SOURCE

essentielle

▶ УЗНАЙТЕ БОЛЬШЕ О SOURCE ESSENTIELLE



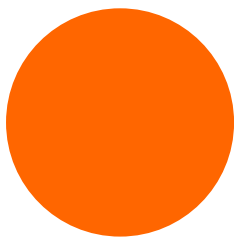


# В о т а н ě а

100 % РАСТИТЕЛЬНОЕ  
ПРОФЕССИОНАЛЬНОЕ ОКРАШИВАНИЕ

УЗНАЙТЕ БОЛЬШЕ О СВОЕМ РЕЦЕПТЕ  
**МЕДНО-ЗОЛОТИСТЫЙ**

**100 Г**  
ПУДРЫ



100 Г  
ХНЫ

**300 МЛ**  
ГОРЯЧЕЙ ВОДЫ



**50 °C**



ВРЕМЯ ВЫДЕРЖКИ

**30 МИН**



# В о т а н ě а

100 % РАСТИТЕЛЬНОЕ  
ПРОФЕССИОНАЛЬНОЕ ОКРАШИВАНИЕ

## МЕДНО-ЗОЛОТИСТЫЙ ЭТАПЫ ОКРАШИВАНИЯ



### ВЫМОЙТЕ ВОЛОСЫ

шампунем Source Essentielle  
для всех типов волос



### ОСТАВАЙТЕСЬ В ПЕРЧАТКАХ

на всех этапах



### ПРИГОТОВЬТЕ

100 г Хны



**СМЕШАЙТЕ 100 Г ПУДРЫ С 300 МЛ  
ГОРЯЧЕЙ ВОДЫ ТЕМПЕРАТУРОЙ 50 °С**



**ПРОВЕРЬТЕ ТЕМПЕРАТУРУ**, нанеся  
небольшое количество смеси на запястье



**НАНЕСИТЕ НА ПОДСУШЕННЫЕ ПОЛОТЕНЦЕМ  
ВОЛОСЫ**, двигаясь от корней к кончикам.



### ОСТАВЬТЕ НА 30 МИНУТ

уберите волосы под шапочку  
(или пищевую пленку).



# В о т а н ě а

100 % РАСТИТЕЛЬНОЕ  
ПРОФЕССИОНАЛЬНОЕ ОКРАШИВАНИЕ

## МЕДНО-ЗОЛОТИСТЫЙ ЭТАПЫ ОКРАШИВАНИЯ



**ТЩАТЕЛЬНО СМОЙТЕ СМЕСЬ,**  
пока вода не станет прозрачной



**ШАМПУНЬ И УХОД**  
с использованием подходящих продуктов  
Source Essentielle



**ВЫСУШИТЕ ВОЛОСЫ ФЕНОМ**



# В о т а н ě а

100 % РАСТИТЕЛЬНОЕ  
ПРОФЕССИОНАЛЬНОЕ ОКРАШИВАНИЕ



▶ ХОТИТЕ СДЕЛАТЬ СВОЙ САЛОН ЭКОЛОГИЧНЫМ?



ПОРЕКОМЕНДУЙТЕ

# SOURCE

essentielle

▶ УЗНАЙТЕ БОЛЬШЕ О SOURCE ESSENTIELLE



# В о т а н ě а

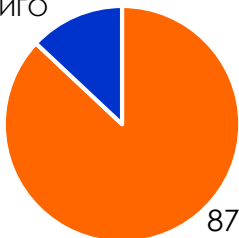
100 % РАСТИТЕЛЬНОЕ  
ПРОФЕССИОНАЛЬНОЕ ОКРАШИВАНИЕ

УЗНАЙТЕ БОЛЬШЕ О СВОЕМ РЕЦЕПТЕ

## МЕДНЫЙ

**100 Г**  
ЧИСТЫХ ПОРОШКОВ

13 Г  
ИНДИГО



87 Г  
ХНЫ

**300 МЛ**  
ГОРЯЧЕЙ ВОДЫ



**50 °C**



ВРЕМЯ ВЫДЕРЖКИ

**60 МИН**



# В о т а н ě а

100 % РАСТИТЕЛЬНОЕ  
ПРОФЕССИОНАЛЬНОЕ ОКРАШИВАНИЕ

## МЕДНЫЙ ЭТАПЫ ОКРАШИВАНИЯ



### ВЫМОЙТЕ ВОЛОСЫ

шампунем Source Essentielle  
для всех типов волос



### ОСТАВАЙТЕСЬ В ПЕРЧАТКАХ

на всех этапах



### ПРИГОТОВЬТЕ СМЕСЬ,

87 г Хны + 13 г Индиго



**СМЕШАЙТЕ 100 Г ПУДРЫ С 300 МЛ  
ГОРЯЧЕЙ ВОДЫ ТЕМПЕРАТУРОЙ 50 °С**



### ПРОВЕРЬТЕ ТЕМПЕРАТУРУ,

нанеся  
небольшое количество смеси на запястье



**НАНЕСИТЕ НА ПОДСУШЕННЫЕ ПОЛОТЕНЦЕМ  
ВОЛОСЫ,** двигаясь от корней к кончикам.



### ОСТАВЬТЕ НА 60 МИНУТ

уберите волосы под шапочку (или пищевую  
пленку).



# В о т а н ě а

100 % РАСТИТЕЛЬНОЕ  
ПРОФЕССИОНАЛЬНОЕ ОКРАШИВАНИЕ

## МЕДНЫЙ ПРОЦЕДУРА ОКРАШИВАНИЯ



**ТЩАТЕЛЬНО СМОЙТЕ СМЕСЬ,**  
пока вода не станет прозрачной



**ШАМПУНЬ И УХОД**  
с использованием подходящих продуктов  
Source Essentielle



**ВЫСУШИТЕ ВОЛОСЫ ФЕНОМ**



# В о т а н ě а

100 % РАСТИТЕЛЬНОЕ  
ПРОФЕССИОНАЛЬНОЕ ОКРАШИВАНИЕ



▶ ХОТИТЕ СДЕЛАТЬ СВОЙ САЛОН ЭКОЛОГИЧНЫМ?



ПОРЕКОМЕНДУЙТЕ

# SOURCE

essentielle

▶ УЗНАЙТЕ БОЛЬШЕ О SOURCE ESSENTIELLE



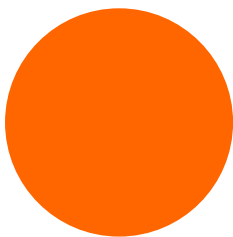


# В о т а н ě а

100 % РАСТИТЕЛЬНОЕ  
ПРОФЕССИОНАЛЬНОЕ ОКРАШИВАНИЕ

УЗНАЙТЕ БОЛЬШЕ О СВОЕМ РЕЦЕПТЕ  
**ИНТЕНСИВНЫЙ МЕДНЫЙ**

**100 Г**  
ПУДРЫ



100 Г  
ХНЫ

**300 МЛ**  
ГОРЯЧЕЙ ВОДЫ



**50 °C**



ВРЕМЯ ВЫДЕРЖКИ  
**60 МИН**



# В о т а н ě а

100 % РАСТИТЕЛЬНОЕ  
ПРОФЕССИОНАЛЬНОЕ ОКРАШИВАНИЕ

## ИНТЕНСИВНЫЙ МЕДНЫЙ ЭТАПЫ ОКРАШИВАНИЯ



### ВЫМОЙТЕ ВОЛОСЫ

шампунем Source Essentielle  
для всех типов волос



### ОСТАВАЙТЕСЬ В ПЕРЧАТКАХ

на всех этапах



### ПРИГОТОВЬТЕ

100 г Хны



**СМЕШАЙТЕ 100 Г ПУДРЫ С 300 МЛ  
ГОРЯЧЕЙ ВОДЫ ТЕМПЕРАТУРОЙ 50 °С**



**ПРОВЕРЬТЕ ТЕМПЕРАТУРУ**, нанеся  
небольшое количество смеси на запястье



**НАНЕСИТЕ НА ПОДСУШЕННЫЕ ПОЛОТЕНЦЕМ  
ВОЛОСЫ**, двигаясь от корней к кончикам.



### ОСТАВЬТЕ НА 60 МИНУТ

уберите волосы под шапочку  
(или пищевую пленку)



# В о т а н ě а

100 % РАСТИТЕЛЬНОЕ  
ПРОФЕССИОНАЛЬНОЕ ОКРАШИВАНИЕ

## ИНТЕНСИВНЫЙ МЕДНЫЙ ЭТАПЫ ОКРАШИВАНИЯ



**ТЩАТЕЛЬНО СМОЙТЕ СМЕСЬ,**  
пока вода не станет прозрачной



**ШАМПУНЬ И УХОД**  
с использованием подходящих продуктов  
Source Essentielle



**ВЫСУШИТЕ ВОЛОСЫ ФЕНОМ**



# В о т а н ě а

100 % РАСТИТЕЛЬНОЕ  
ПРОФЕССИОНАЛЬНОЕ ОКРАШИВАНИЕ



▶ ХОТИТЕ СДЕЛАТЬ СВОЙ САЛОН ЭКОЛОГИЧНЫМ?



ПОРЕКОМЕНДУЙТЕ

# SOURCE

essentielle

▶ УЗНАЙТЕ БОЛЬШЕ О SOURCE ESSENTIELLE



# В о т а н ě а

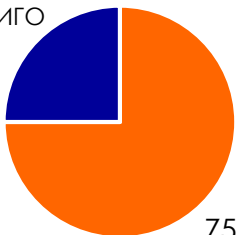
100 % РАСТИТЕЛЬНОЕ  
ПРОФЕССИОНАЛЬНОЕ ОКРАШИВАНИЕ

УЗНАЙТЕ БОЛЬШЕ О СВОЕМ РЕЦЕПТЕ:

## СВЕТЛО-КОРИЧНЕВЫЙ МЕДНЫЙ

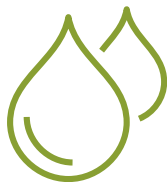
**100 Г**  
ПУДРЫ

25 Г  
ИНДИГО



75 Г  
ХНЫ

**300 МЛ**  
ГОРЯЧЕЙ ВОДЫ



**100 °C**



ВРЕМЯ ВЫДЕРЖКИ

**30 МИН**



# В о т а н ě а

100 % РАСТИТЕЛЬНОЕ  
ПРОФЕССИОНАЛЬНОЕ ОКРАШИВАНИЕ

## СВЕТЛО-КОРИЧНЕВЫЙ МЕДНЫЙ: ЭТАПЫ ОКРАШИВАНИЯ



### ВЫМОЙТЕ ВОЛОСЫ

шампунем Source Essentielle  
для всех типов волос



### ОСТАВАЙТЕСЬ В ПЕРЧАТКАХ

на всех этапах



### ПРИГОТОВЬТЕ СМЕСЬ,

75 г Хны + 25 г Индиго



**СМЕШАЙТЕ 100 Г ПУДРЫ С 300 МЛ  
ГОРЯЧЕЙ ВОДЫ ТЕМПЕРАТУРОЙ 100 °С**



**ПРОВЕРЬТЕ ТЕМПЕРАТУРУ**, нанеся  
небольшое количество смеси на запястье



**НАНЕСИТЕ НА ПОДСУШЕННЫЕ ПОЛОТЕНЦЕМ  
ВОЛОСЫ**, двигаясь от корней к кончикам.



### ОСТАВЬТЕ НА 30 МИНУТ

уберите волосы под шапочку  
(или пищевую пленку)



# В о т а н ě а

100 % РАСТИТЕЛЬНОЕ  
ПРОФЕССИОНАЛЬНОЕ ОКРАШИВАНИЕ

## СВЕТЛО-КОРИЧНЕВЫЙ МЕДНЫЙ: ЭТАПЫ ОКРАШИВАНИЯ



**ТЩАТЕЛЬНО СМОЙТЕ СМЕСЬ,**  
пока вода не станет прозрачной



**ШАМПУНЬ И УХОД**  
с использованием подходящих продуктов  
Source Essentielle



**ВЫСУШИТЕ ВОЛОСЫ ФЕНОМ**



# В о т а н ě а

100 % РАСТИТЕЛЬНОЕ  
ПРОФЕССИОНАЛЬНОЕ ОКРАШИВАНИЕ



▶ ХОТИТЕ СДЕЛАТЬ СВОЙ САЛОН ЭКОЛОГИЧНЫМ?



ПОРЕКОМЕНДУЙТЕ

# SOURCE

essentielle

▶ УЗНАЙТЕ БОЛЬШЕ О SOURCE ESSENTIELLE





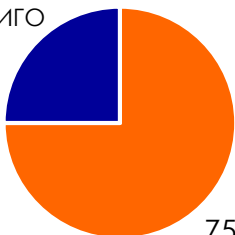
# В о т а н ě а

100 % РАСТИТЕЛЬНОЕ  
ПРОФЕССИОНАЛЬНОЕ ОКРАШИВАНИЕ

УЗНАЙТЕ БОЛЬШЕ О СВОЕМ РЕЦЕПТЕ  
**КОРИЧНЕВО-МЕДНЫЙ**

**100 Г**  
ПУДРЫ

25 Г  
ИНДИГО



75 Г  
ХНЫ

**300 МЛ**  
ГОРЯЧЕЙ ВОДЫ



**100 °C**



ВРЕМЯ ВЫДЕРЖКИ

**60 МИН**



# В о т а н ě а

100 % РАСТИТЕЛЬНОЕ  
ПРОФЕССИОНАЛЬНОЕ ОКРАШИВАНИЕ

## КОРИЧНЕВО-МЕДНЫЙ ЭТАПЫ ОКРАШИВАНИЯ



### ВЫМОЙТЕ ВОЛОСЫ

шампунем Source Essentielle  
для всех типов волос



### ОСТАВАЙТЕСЬ В ПЕРЧАТКАХ

на всех этапах



### ПРИГОТОВЬТЕ СМЕСЬ,

75 г Хны + 25 г Индиго



**СМЕШАЙТЕ 100 Г ПУДРЫ С 300 МЛ  
ГОРЯЧЕЙ ВОДЫ ТЕМПЕРАТУРОЙ 100 °С**



**ПРОВЕРЬТЕ ТЕМПЕРАТУРУ**, нанеся  
небольшое количество смеси на запястье



**НАНЕСИТЕ НА ПОДСУШЕННЫЕ ПОЛОТЕНЦЕМ  
ВОЛОСЫ**, двигаясь от корней к кончикам.



### ОСТАВЬТЕ НА 60 МИНУТ

уберите волосы под шапочку  
(или пищевую пленку)



# В о т а н ě а

100 % РАСТИТЕЛЬНОЕ  
ПРОФЕССИОНАЛЬНОЕ ОКРАШИВАНИЕ

## КОРИЧНЕВО-МЕДНЫЙ ЭТАПЫ ОКРАШИВАНИЯ



**ТЩАТЕЛЬНО СМОЙТЕ СМЕСЬ,**  
пока вода не станет прозрачной



**ШАМПУНЬ И УХОД**  
с использованием подходящих продуктов  
Source Essentielle



**ВЫСУШИТЕ ВОЛОСЫ ФЕНОМ**



# В о т а н ě а

100 % РАСТИТЕЛЬНОЕ  
ПРОФЕССИОНАЛЬНОЕ ОКРАШИВАНИЕ



▶ ХОТИТЕ СДЕЛАТЬ СВОЙ САЛОН ЭКОЛОГИЧНЫМ?



ПОРЕКОМЕНДУЙТЕ

# SOURCE

essentielle

▶ УЗНАЙТЕ БОЛЬШЕ О SOURCE ESSENTIELLE



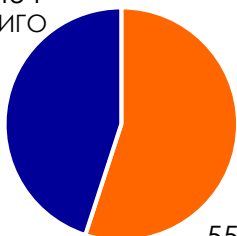
# В о т а н ě а

100 % РАСТИТЕЛЬНОЕ  
ПРОФЕССИОНАЛЬНОЕ ОКРАШИВАНИЕ

УЗНАЙТЕ БОЛЬШЕ О СВОЕМ РЕЦЕПТЕ  
**СРЕДНЕ-КОРИЧНЕВЫЙ**

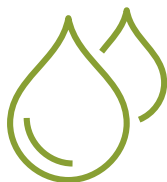
**100 Г**  
ПУДРЫ

45 Г  
ИНДИГО



55 Г  
ХНЫ

**300 МЛ**  
ГОРЯЧЕЙ ВОДЫ



**50 °C**



ВРЕМЯ ВЫДЕРЖКИ

**60 МИН**



# В о т а н ě а

100 % РАСТИТЕЛЬНОЕ  
ПРОФЕССИОНАЛЬНОЕ ОКРАШИВАНИЕ

## СРЕДНЕ-КОРИЧНЕВЫЙ ЭТАПЫ ОКРАШИВАНИЯ



### ВЫМОЙТЕ ВОЛОСЫ

шампунем Source Essentielle  
для всех типов волос



### ОСТАВАЙТЕСЬ В ПЕРЧАТКАХ

на всех этапах



### ПРИГОТОВЬТЕ СМЕСЬ,

55 г Хны + 45 г Индиго



**СМЕШАЙТЕ 100 Г ПУДРЫ С 300 МЛ  
ГОРЯЧЕЙ ВОДЫ ТЕМПЕРАТУРОЙ 50 °С**



### ПРОВЕРЬТЕ ТЕМПЕРАТУРУ,

нанеся  
небольшое количество смеси на запястье



### НАНЕСИТЕ НА ПОДСУШЕННЫЕ ПОЛОТЕНЦЕМ

ВОЛОСЫ, двигаясь от корней к кончикам.



### ОСТАВЬТЕ НА 60 МИНУТ

уберите волосы под шапочку  
(или пищевую пленку)



# В о т а н ě а

100 % РАСТИТЕЛЬНОЕ  
ПРОФЕССИОНАЛЬНОЕ ОКРАШИВАНИЕ

## СРЕДНЕ-КОРИЧНЕВЫЙ ЭТАПЫ ОКРАШИВАНИЯ



**ТЩАТЕЛЬНО СМОЙТЕ СМЕСЬ,**  
пока вода не станет прозрачной



**ШАМПУНЬ И УХОД**  
С ИСПОЛЬЗОВАНИЕМ ПОДХОДЯЩИХ ПРОДУКТОВ  
Source Essentielle



**ВЫСУШИТЕ ВОЛОСЫ ФЕНОМ**



# В о т а н ě а

100 % РАСТИТЕЛЬНОЕ  
ПРОФЕССИОНАЛЬНОЕ ОКРАШИВАНИЕ



▶ ХОТИТЕ СДЕЛАТЬ СВОЙ САЛОН ЭКОЛОГИЧНЫМ?



ПОРЕКОМЕНДУЙТЕ

# SOURCE

essentielle

▶ УЗНАЙТЕ БОЛЬШЕ О SOURCE ESSENTIELLE





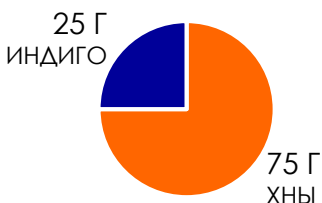
# В о т а н ē а

100 % РАСТИТЕЛЬНОЕ  
ПРОФЕССИОНАЛЬНОЕ ОКРАШИВАНИЕ

УЗНАЙТЕ БОЛЬШЕ О СВОЕМ РЕЦЕПТЕ  
**СРЕДНЕ-КОРИЧНЕВЫЙ:  
ОКРАШИВАНИЕ  
В ДВА ЭТАПА**

## 1й ЭТАП

**100 Г  
ПУДРЫ**

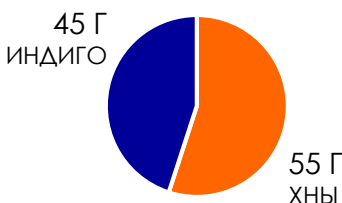


**300 МЛ  
ГОРЯЧЕЙ ВОДЫ**



## 2й ЭТАП

**100 Г  
ПУДРЫ**



**300 МЛ  
ГОРЯЧЕЙ ВОДЫ**



ВРЕМЯ ВЫДЕРЖКИ

**30 МИН**

**15 МИН** ПОД ВОЗДЕЙСТВИЕМ  
ТЕПЛА  
**15 МИН** БЕЗ ТЕПЛА



# В о т а н ě а

100 % РАСТИТЕЛЬНОЕ  
ПРОФЕССИОНАЛЬНОЕ ОКРАШИВАНИЕ

## СРЕДНЕ-КОРИЧНЕВЫЙ 1й ЭТАП



### ВЫМОЙТЕ ВОЛОСЫ

шампунем Source Essentielle  
для всех типов волос



### ОСТАВАЙТЕСЬ В ПЕРЧАТКАХ

на всех этапах



### ПРИГОТОВЬТЕ СМЕСЬ ДЛЯ 1<sup>го</sup> ЭТАПА,

75 г Хны + 25 г Индиго



**СМЕШАЙТЕ 100 Г ПУДРЫ С 300 МЛ  
ГОРЯЧЕЙ ВОДЫ ТЕМПЕРАТУРОЙ 100 °С**



### ПРОВЕРЬТЕ ТЕМПЕРАТУРУ, нанеся

небольшое количество смеси на запястье



### НАНЕСИТЕ НА ПОДСУШЕННЫЕ ПОЛОТЕНЦЕМ

**ВОЛОСЫ, двигаясь от корней к кончикам.**



### ОСТАВЬТЕ НА 30 МИНУТ

уберите волосы под шапочку  
(или пищевую пленку)



# В о т а н ě а

100 % РАСТИТЕЛЬНОЕ  
ПРОФЕССИОНАЛЬНОЕ ОКРАШИВАНИЕ

## СРЕДНЕ-КОРИЧНЕВЫЙ 2й ЭТАП



**ТЩАТЕЛЬНО СМОЙТЕ СМЕСЬ,**  
пока вода не станет прозрачной



**ПРИГОТОВЬТЕ СМЕСЬ ДЛЯ 2го ЭТАПА,**  
55 г Хны + 45 г Индиго



**СМЕШАЙТЕ 100 Г ПУДРЫ С 300 МЛ  
ГОРЯЧЕЙ ВОДЫ ТЕМПЕРАТУРОЙ 50 °С**



**ПРОВЕРЬТЕ ТЕМПЕРАТУРУ,** нанеся  
небольшое количество смеси на запястье



**НАНЕСИТЕ НА ПОДСУШЕННЫЕ ПОЛОТЕНЦЕМ  
ВОЛОСЫ,** двигаясь от корней к кончикам.



**ОСТАВЬТЕ НА 15 МИНУТ ПОД ВОЗДЕЙСТВИЕМ  
ДОПОЛНИТЕЛЬНОГО ТЕПЛА**  
уберите волосы под шапочку или пищевую пленку



**ОСТАВЬТЕ В ТЕЧЕНИЕ 15 МИНУТ БЕЗ ВОЗДЕЙСТВИЯ  
ТЕПЛА** (под шапочкой или пищевой пленкой)



# В о т а н ě а

100 % РАСТИТЕЛЬНОЕ  
ПРОФЕССИОНАЛЬНОЕ ОКРАШИВАНИЕ

## СРЕДНЕ-КОРИЧНЕВЫЙ: ОКРАШИВАНИЕ В ДВА ЭТАПА



**ТЩАТЕЛЬНО СМОЙТЕ СМЕСЬ,**  
пока вода не станет прозрачной



**ШАМПУНЬ И УХОД**  
с использованием подходящих продуктов  
Source Essentielle



**ВЫСУШИТЕ ВОЛОСЫ ФЕНОМ**



# В о т а н ě а

100 % РАСТИТЕЛЬНОЕ  
ПРОФЕССИОНАЛЬНОЕ ОКРАШИВАНИЕ



▶ ХОТИТЕ СДЕЛАТЬ СВОЙ САЛОН ЭКОЛОГИЧНЫМ?



ПОРЕКОМЕНДУЙТЕ

# SOURCE

essentielle

▶ УЗНАЙТЕ БОЛЬШЕ О SOURCE ESSENTIELLE



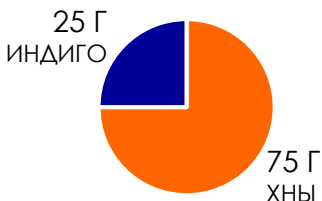
# В о т а н ě а

100 % РАСТИТЕЛЬНОЕ  
ПРОФЕССИОНАЛЬНОЕ ОКРАШИВАНИЕ

УЗНАЙТЕ БОЛЬШЕ О СВОЕМ РЕЦЕПТЕ  
**СРЕДНЕ-КОРИЧНЕВЫЙ:  
ОКРАШИВАНИЕ  
В ДВА ЭТАПА**

## 1й ЭТАП

**100 Г  
ПУДРЫ**

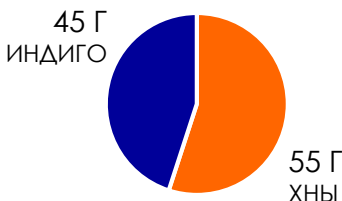


**300 МЛ  
ГОРЯЧЕЙ ВОДЫ**



## 2й ЭТАП

**100 Г  
ПУДРЫ**



**300 МЛ  
ГОРЯЧЕЙ ВОДЫ**



ВРЕМЯ ВЫДЕРЖКИ

**30 МИН**

**15 МИН** ПОД ВОЗДЕЙСТВИЕМ  
ТЕПЛА  
**15 МИН** БЕЗ ТЕПЛА



# В о т а н ě а

100 % РАСТИТЕЛЬНОЕ  
ПРОФЕССИОНАЛЬНОЕ ОКРАШИВАНИЕ

## СРЕДНЕ-КОРИЧНЕВЫЙ 1 ЭТАП



### ВЫМОЙТЕ ВОЛОСЫ

шампунем Source Essentielle  
для всех типов волос



### ОСТАВАЙТЕСЬ В ПЕРЧАТКАХ

на всех этапах



### ПРИГОТОВЬТЕ СМЕСЬ ДЛЯ 1 ЭТАПА,

75 г Хны + 25 г Индиго



**СМЕШАЙТЕ 100 Г ПУДРЫ С 300 МЛ  
ГОРЯЧЕЙ ВОДЫ ТЕМПЕРАТУРОЙ 100 °С**



### ПРОВЕРЬТЕ ТЕМПЕРАТУРУ,

нанеся  
небольшое количество смеси на запястье



### НАНЕСИТЕ НА ПОДСУШЕННЫЕ ПОЛОТЕНЦЕМ

ВОЛОСЫ, двигаясь от корней к кончикам.



### ОСТАВЬТЕ НА 30 МИНУТ

уберите волосы под шапочку  
(или пищевую пленку)



# В о т а н ě а

100 % РАСТИТЕЛЬНОЕ  
ПРОФЕССИОНАЛЬНОЕ ОКРАШИВАНИЕ

## СРЕДНЕ-КОРИЧНЕВЫЙ 2 ЭТАП



**ТЩАТЕЛЬНО СМОЙТЕ СМЕСЬ,**  
пока вода не станет прозрачной



**ПРИГОТОВЬТЕ СМЕСЬ ДЛЯ 2 ЭТАПА,**  
55 г Хны + 45 г Индиго



**СМЕШАЙТЕ 100 Г ПУДРЫ С 300 МЛ  
ГОРЯЧЕЙ ВОДЫ ТЕМПЕРАТУРОЙ 50 °С**



**ПРОВЕРЬТЕ ТЕМПЕРАТУРУ,** нанеся  
небольшое количество смеси на запястье



**НАНЕСИТЕ НА ПОДСУШЕННЫЕ ПОЛОТЕНЦЕМ  
ВОЛОСЫ,** двигаясь от корней к кончикам.



**ОСТАВЬТЕ НА 15 МИНУТ ПОД ВОЗДЕЙСТВИЕМ  
ДОПОЛНИТЕЛЬНОГО ТЕПЛА**

уберите волосы под шапочку или пищевую пленку



**ОСТАВЬТЕ В ТЕЧЕНИЕ 15 МИНУТ БЕЗ ВОЗДЕЙСТВИЯ  
ТЕПЛА** (под шапочкой или пищевой пленкой)



**НЕЙТРАЛИЗОВАТЬ МАТОВЫЙ ОТТЕНОК?**





# В о т а н ě а

100 % РАСТИТЕЛЬНОЕ  
ПРОФЕССИОНАЛЬНОЕ ОКРАШИВАНИЕ

## НЕЙТРАЛИЗАЦИЯ ВРЕМЕННОГО МАТОВОГО ЭФФЕКТА



**ТЩАТЕЛЬНО СМОЙТЕ СМЕСЬ,**  
пока вода не станет прозрачной



**НАНЕСИТЕ НА ПОДСУШЕННЫЕ  
ПОЛОТЕНЦЕМ ВОЛОСЫ**  
нейтрализующий тонер,  
выбирая соответствующие участки  
с матовым эффектом.



**ОСТАВЬТЕ НА 15 МИНУТ.**  
уберите волосы под шапочку  
(или пищевую пленку)



**ТЩАТЕЛЬНО СМОЙТЕ СМЕСЬ,**  
пока вода не станет прозрачной



**ШАМПУНЬ И УХОД**  
с использованием подходящих продуктов  
Source Essentielle



**ВЫСУШИТЕ ВОЛОСЫ ФЕНОМ**



# В о т а н ě а

100 % РАСТИТЕЛЬНОЕ  
ПРОФЕССИОНАЛЬНОЕ ОКРАШИВАНИЕ



▶ ХОТИТЕ СДЕЛАТЬ СВОЙ САЛОН ЭКОЛОГИЧНЫМ?



ПОРЕКОМЕНДУЙТЕ

# SOURCE

essentielle

▶ УЗНАЙТЕ БОЛЬШЕ О SOURCE ESSENTIELLE



# В о т а н ě а

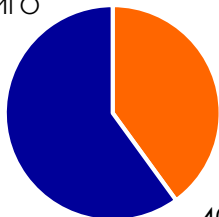
100 % РАСТИТЕЛЬНОЕ  
ПРОФЕССИОНАЛЬНОЕ ОКРАШИВАНИЕ

УЗНАЙТЕ БОЛЬШЕ О СВОЕМ РЕЦЕПТЕ

## КОРИЧНЕВЫЙ

**100 Г**  
ПУДРЫ

60 Г  
ИНДИГО



40 Г  
ХНЫ

**300 МЛ**  
ГОРЯЧЕЙ ВОДЫ



**50 °C**



ВРЕМЯ ВЫДЕРЖКИ

**60 МИН**



# В о т а н ě а

100 % РАСТИТЕЛЬНОЕ  
ПРОФЕССИОНАЛЬНОЕ ОКРАШИВАНИЕ

## КОРИЧНЕВЫЙ ЭТАПЫ ОКРАШИВАНИЯ



### ВЫМОЙТЕ ВОЛОСЫ

шампунем Source Essentielle  
для всех типов волос



### ОСТАВАЙТЕСЬ В ПЕРЧАТКАХ

на всех этапах



### ПРИГОТОВЬТЕ СМЕСЬ,

40 г Хны + 60 г Индиго



**СМЕШАЙТЕ 100 Г ПУДРЫ С 300 МЛ  
ГОРЯЧЕЙ ВОДЫ ТЕМПЕРАТУРОЙ 50 °С**



**ПРОВЕРЬТЕ ТЕМПЕРАТУРУ**, нанеся  
небольшое количество смеси на запястье



**НАНЕСИТЕ НА ПОДСУШЕННЫЕ ПОЛОТЕНЦЕМ  
ВОЛОСЫ**, двигаясь от корней к кончикам.



### ОСТАВЬТЕ НА 60 МИНУТ

уберите волосы под шапочку (или пищевую пленку)



# В о т а н ě а

100 % РАСТИТЕЛЬНОЕ  
ПРОФЕССИОНАЛЬНОЕ ОКРАШИВАНИЕ

## КОРИЧНЕВЫЙ ЭТАПЫ ОКРАШИВАНИЯ



**ТЩАТЕЛЬНО СМОЙТЕ СМЕСЬ,**  
пока вода не станет прозрачной



**ШАМПУНЬ И УХОД**  
С ИСПОЛЬЗОВАНИЕМ ПОДХОДЯЩИХ ПРОДУКТОВ  
Source Essentielle



**ВЫСУШИТЕ ВОЛОСЫ ФЕНОМ**



# В о т а н ě а

100 % РАСТИТЕЛЬНОЕ  
ПРОФЕССИОНАЛЬНОЕ ОКРАШИВАНИЕ



▶ ХОТИТЕ СДЕЛАТЬ СВОЙ САЛОН ЭКОЛОГИЧНЫМ?



ПОРЕКОМЕНДУЙТЕ

# SOURCE

essentielle

▶ УЗНАЙТЕ БОЛЬШЕ О SOURCE ESSENTIELLE



# Вотанеа

100 % РАСТИТЕЛЬНОЕ  
ПРОФЕССИОНАЛЬНОЕ ОКРАШИВАНИЕ

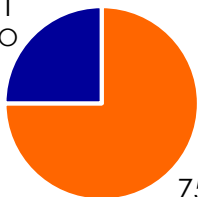
УЗНАЙТЕ БОЛЬШЕ О СВОЕМ РЕЦЕПТЕ

## КОРИЧНЕВЫЙ ОКРАШИВАНИЕ В ДВА ЭТАПА

### 1й ЭТАП

**100 Г  
ПУДРЫ**

25 Г  
ИНДИГО



75 Г  
ХНЫ

**300 МЛ  
ГОРЯЧЕЙ ВОДЫ**

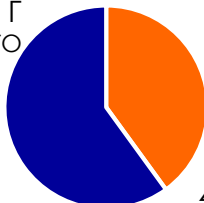


**100 °C**

### 2й ЭТАП

**100 Г  
ПУДРЫ**

60 Г  
ИНДИГО



40 Г  
ХНЫ

**300 МЛ  
ГОРЯЧЕЙ ВОДЫ**



**50 °C**



ВРЕМЯ ВЫДЕРЖКИ

**30 МИН**

**15 МИН** ПОД ВОЗДЕЙСТВИЕМ  
ТЕПЛА  
**15 МИН** БЕЗ ТЕПЛА



# В о т а н ě а

100 % РАСТИТЕЛЬНОЕ  
ПРОФЕССИОНАЛЬНОЕ ОКРАШИВАНИЕ

## КОРИЧНЕВЫЙ 1й ЭТАП



### ВЫМОЙТЕ ВОЛОСЫ

шампунем Source Essentielle  
для всех типов волос



### ОСТАВАЙТЕСЬ В ПЕРЧАТКАХ

на всех этапах



### ПОДГОТОВЬТЕ СМЕСЬ ДЛЯ 1<sup>го</sup> ЭТАПА,

75 г Хны + 25 г Индиго



**СМЕШАЙТЕ 100 Г ПУДРЫ С 300 МЛ  
ГОРЯЧЕЙ ВОДЫ ТЕМПЕРАТУРОЙ 100 °С**



### ПРОВЕРЬТЕ ТЕМПЕРАТУРУ, нанеся

небольшое количество смеси на запястье



### НАНЕСИТЕ НА ПОДСУШЕННЫЕ ПОЛОТЕНЦЕМ

ВОЛОСЫ, двигаясь от корней к кончикам.



### ОСТАВЬТЕ НА 30 МИНУТ

уберите волосы под шапочку  
(или пищевую пленку)





# В о т а н ě а

100 % РАСТИТЕЛЬНОЕ  
ПРОФЕССИОНАЛЬНОЕ ОКРАШИВАНИЕ

## КОРИЧНЕВЫЙ 2й ЭТАП



**ТЩАТЕЛЬНО СМОЙТЕ СМЕСЬ,**  
пока вода не станет прозрачной



**ПОДГОТОВЬТЕ СМЕСЬ ДЛЯ 2<sup>го</sup> ЭТАПА,**  
40 г Хны + 60 г Индиго



**СМЕШАЙТЕ 100 Г ПУДРЫ С 300 МЛ  
ГОРЯЧЕЙ ВОДЫ ТЕМПЕРАТУРОЙ 50 °С**



**ПРОВЕРЬТЕ ТЕМПЕРАТУРУ,** нанеся  
небольшое количество смеси на запястье



**НАНЕСИТЕ НА ПОДСУШЕННЫЕ ПОЛОТЕНЦЕМ  
ВОЛОСЫ,** двигаясь от корней к кончикам.



**ОСТАВЬТЕ НА 15 МИНУТ ПОД ВОЗДЕЙСТВИЕМ  
ДОПОЛНИТЕЛЬНОГО ТЕПЛА**  
уберите волосы под шапочку или пищевую пленку



**ОСТАВЬТЕ В ТЕЧЕНИЕ 15 МИНУТ БЕЗ ВОЗДЕЙСТВИЯ  
ТЕПЛА** (под шапочкой или пищевой пленкой)



# В о т а н ě а

100 % РАСТИТЕЛЬНОЕ  
ПРОФЕССИОНАЛЬНОЕ ОКРАШИВАНИЕ

## КОРИЧНЕВЫЙ: ОКРАШИВАНИЕ В 2 ЭТАПА



**ТЩАТЕЛЬНО СМОЙТЕ СМЕСЬ,**  
пока вода не станет прозрачной



**ШАМПУНЬ И УХОД**  
С ИСПОЛЬЗОВАНИЕМ ПОДХОДЯЩИХ ПРОДУКТОВ  
Source Essentielle



**ВЫСУШИТЕ ВОЛОСЫ ФЕНОМ**



# В о т а н ě а

100 % РАСТИТЕЛЬНОЕ  
ПРОФЕССИОНАЛЬНОЕ ОКРАШИВАНИЕ



▶ ХОТИТЕ СДЕЛАТЬ СВОЙ САЛОН ЭКОЛОГИЧНЫМ?



ПОРЕКОМЕНДУЙТЕ

# SOURCE

essentielle

▶ УЗНАЙТЕ БОЛЬШЕ О SOURCE ESSENTIELLE



# В о т а н ē а

100 % РАСТИТЕЛЬНОЕ  
ПРОФЕССИОНАЛЬНОЕ ОКРАШИВАНИЕ

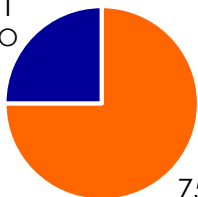
УЗНАЙТЕ БОЛЬШЕ О СВОЕМ РЕЦЕПТЕ

## КОРИЧНЕВЫЙ ОКРАШИВАНИЕ В ДВА ЭТАПА

### 1й ЭТАП

**100 Г  
ПУДРЫ**

25 Г  
ИНДИГО



75 Г  
ХНЫ

**300 МЛ  
ГОРЯЧЕЙ ВОДЫ**

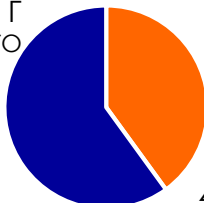


**100 °C**

### 2й СЛОЙ

**100 Г  
ПУДРЫ**

60 Г  
ИНДИГО



40 Г  
ХНЫ

**300 МЛ  
ГОРЯЧЕЙ ВОДЫ**



**50 °C**



ВРЕМЯ ВЫДЕРЖКИ

**30 МИН**

**15 МИН** ПОД ВОЗДЕЙСТВИЕМ  
ТЕПЛА

**15 МИН** БЕЗ ТЕПЛА



# В о т а н ě а

100 % РАСТИТЕЛЬНОЕ  
ПРОФЕССИОНАЛЬНОЕ ОКРАШИВАНИЕ

## КОРИЧНЕВЫЙ 1й ЭТАП



### ВЫМОЙТЕ ВОЛОСЫ

шампунем Source Essentielle для всех  
типов волос



### ОСТАВАЙТЕСЬ В ПЕРЧАТКАХ

на всех этапах



### ПРИГОТОВЬТЕ СМЕСЬ ДЛЯ 1<sup>го</sup> ЭТАПА,

75 г Хны + 25 г Индиго



**СМЕШАЙТЕ 100 Г ПУДРЫ С 300 МЛ  
ГОРЯЧЕЙ ВОДЫ ТЕМПЕРАТУРОЙ 100 °С**



**ПРОВЕРЬТЕ ТЕМПЕРАТУРУ**, нанеся  
небольшое количество смеси на запястье



**НАНЕСИТЕ НА ПОДСУШЕННЫЕ ПОЛОТЕНЦЕМ  
ВОЛОСЫ**, двигаясь от корней к кончикам.



### ОСТАВЬТЕ НА 30 МИНУТ

уберите волосы под шапочку (или пищевую  
пленку)



# В о т а н ě а

100 % РАСТИТЕЛЬНОЕ  
ПРОФЕССИОНАЛЬНОЕ ОКРАШИВАНИЕ

## КОРИЧНЕВЫЙ

## 2й ЭТАП



**ТЩАТЕЛЬНО СМОЙТЕ СМЕСЬ,**  
пока вода не станет прозрачной



**ПОДГОТОВЬТЕ СМЕСЬ ДЛЯ 2<sup>го</sup> ЭТАПА,**  
40 г Хны + 60 г Индиго



**СМЕШАЙТЕ 100 Г ПУДРЫ С 300 МЛ  
ГОРЯЧЕЙ ВОДЫ ТЕМПЕРАТУРОЙ 50 °С**



**ПРОВЕРЬТЕ ТЕМПЕРАТУРУ,** нанеся  
небольшое количество смеси на запястье



**НАНЕСИТЕ НА ПОДСУШЕННЫЕ ПОЛОТЕНЦЕМ  
ВОЛОСЫ,** двигаясь от корней к кончикам.



**ОСТАВЬТЕ НА 15 МИНУТ ПОД ВОЗДЕЙСТВИЕМ  
ДОПОЛНИТЕЛЬНОГО ТЕПЛА**  
уберите волосы под шапочку или пищевую пленку



**ОСТАВЬТЕ В ТЕЧЕНИЕ 15 МИНУТ БЕЗ ВОЗДЕЙСТВИЯ  
ТЕПЛА** (под шапочкой или пищевой пленкой)



**НЕЙТРАЛИЗОВАТЬ МАТОВЫЙ ОТТЕНОК?**



# В о т а н ě а

100 % РАСТИТЕЛЬНОЕ  
ПРОФЕССИОНАЛЬНОЕ ОКРАШИВАНИЕ

## НЕЙТРАЛИЗАЦИЯ ВРЕМЕННОГО МАТОВОГО ЭФФЕКТА



**ТЩАТЕЛЬНО СМОЙТЕ СМЕСЬ,**  
пока вода не станет прозрачной



**НАНЕСИТЕ НА ПОДСУШЕННЫЕ  
ПОЛОТЕНЦЕМ ВОЛОСЫ**  
нейтрализующий тонер, выбирая  
соответствующие участки с матовым  
эффектом.



**ОСТАВЬТЕ НА 15 МИНУТ**  
уберите волосы под шапочку  
(или пищевую пленку)



**ТЩАТЕЛЬНО СМОЙТЕ СМЕСЬ,**  
пока вода не станет прозрачной



**ШАМПУНЬ И УХОД**  
с использованием подходящих продуктов  
Source Essentielle



**ВЫСУШИТЕ ВОЛОСЫ ФЕНОМ**



# В о т а н ě а

100 % РАСТИТЕЛЬНОЕ  
ПРОФЕССИОНАЛЬНОЕ ОКРАШИВАНИЕ



▶ ХОТИТЕ СДЕЛАТЬ СВОЙ САЛОН ЭКОЛОГИЧНЫМ?



ПОРЕКОМЕНДУЙТЕ

# SOURCE

essentielle

▶ УЗНАЙТЕ БОЛЬШЕ О SOURCE ESSENTIELLE





# В о т а н ě а

100 % РАСТИТЕЛЬНОЕ  
ПРОФЕССИОНАЛЬНОЕ ОКРАШИВАНИЕ

УЗНАЙТЕ БОЛЬШЕ О СВОЕМ РЕЦЕПТЕ

## ТЕМНО-КОРИЧНЕВЫЙ

**100 Г**  
ПУДРЫ



**300 МЛ**  
ГОРЯЧЕЙ ВОДЫ



**50 °C**



ВРЕМЯ ВЫДЕРЖКИ

**60 МИН**



# В о т а н ě а

100 % РАСТИТЕЛЬНОЕ  
ПРОФЕССИОНАЛЬНОЕ ОКРАШИВАНИЕ

## ТЕМНО-КОРИЧНЕВЫЙ ЭТАПЫ ОКРАШИВАНИЯ



### ВЫМОЙТЕ ВОЛОСЫ

шампунем Source Essentielle для всех  
типов волос



### ОСТАВАЙТЕСЬ В ПЕРЧАТКАХ

на всех этапах



### ПРИГОТОВЬТЕ СМЕСЬ,

28 г Хны + 72 г Индиго



**СМЕШАЙТЕ 100 Г ПУДРЫ С 300 МЛ  
ГОРЯЧЕЙ ВОДЫ ТЕМПЕРАТУРОЙ 50 °С**



**ПРОВЕРЬТЕ ТЕМПЕРАТУРУ**, нанеся  
небольшое количество смеси на запястье



**НАНЕСИТЕ НА ПОДСУШЕННЫЕ ПОЛОТЕНЦЕМ  
ВОЛОСЫ**, двигаясь от корней к кончикам.



### ОСТАВЬТЕ НА 60 МИНУТ

уберите волосы под шапочку  
(или пищевую пленку)



# В о т а н ě а

100 % РАСТИТЕЛЬНОЕ  
ПРОФЕССИОНАЛЬНОЕ ОКРАШИВАНИЕ

## ТЕМНО-КОРИЧНЕВЫЙ ЭТАПЫ ОКРАШИВАНИЯ



**ТЩАТЕЛЬНО СМОЙТЕ СМЕСЬ,**  
пока вода не станет прозрачной



**ШАМПУНЬ И УХОД**  
С ИСПОЛЬЗОВАНИЕМ ПОДХОДЯЩИХ ПРОДУКТОВ  
Source Essentielle



**ВЫСУШИТЕ ВОЛОСЫ ФЕНОМ**



# В о т а н ē а

100 % РАСТИТЕЛЬНОЕ  
ПРОФЕССИОНАЛЬНОЕ ОКРАШИВАНИЕ



▶ ХОТИТЕ СДЕЛАТЬ СВОЙ САЛОН ЭКОЛОГИЧНЫМ?



ПОРЕКОМЕНДУЙТЕ

# SOURCE

essentielle

▶ УЗНАЙТЕ БОЛЬШЕ О SOURCE ESSENTIELLE



# В о т а н ě а

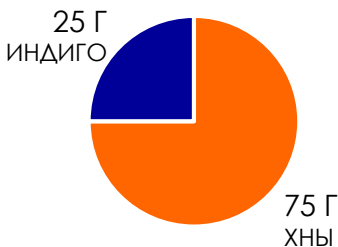
100 % РАСТИТЕЛЬНОЕ  
ПРОФЕССИОНАЛЬНОЕ ОКРАШИВАНИЕ

УЗНАЙТЕ БОЛЬШЕ О СВОЕМ РЕЦЕПТЕ

## ТЕМНО-КОРИЧНЕВЫЙ ОКРАШИВАНИЕ В ДВА ЭТАПА

### 1<sup>й</sup> СЛОЙ

**100 Г  
ПУДРЫ**

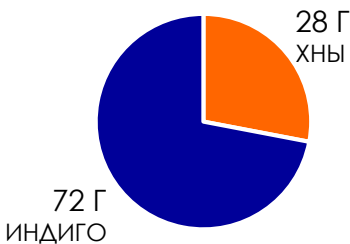


**300 МЛ  
ГОРЯЧЕЙ ВОДЫ**

 **100 °C**

### 2<sup>й</sup> СЛОЙ

**100 Г  
ПУДРЫ**



**300 МЛ  
ГОРЯЧЕЙ ВОДЫ**

 **50 °C**



ВРЕМЯ ВЫДЕРЖКИ

**30 МИН**

**15 МИН** ПОД ВОЗДЕЙСТВИЕМ  
ТЕПЛА

**15 МИН** БЕЗ ТЕПЛА



# В о т а н ě а

100 % РАСТИТЕЛЬНОЕ  
ПРОФЕССИОНАЛЬНОЕ ОКРАШИВАНИЕ

## ТЕМНО-КОРИЧНЕВЫЙ 1й ЭТАП



### ВЫМОЙТЕ ВОЛОСЫ

шампунем Source Essentielle  
для всех типов волос



### ОСТАВАЙТЕСЬ В ПЕРЧАТКАХ

на всех этапах



### ПОДГОТОВЬТЕ СМЕСЬ ДЛЯ 1го ЭТАПА,

75 г Хны + 25 г Индиго



**СМЕШАЙТЕ 100 Г ПУДРЫ С 300 МЛ  
ГОРЯЧЕЙ ВОДЫ ТЕМПЕРАТУРОЙ 100 °С**



### ПРОВЕРЬТЕ ТЕМПЕРАТУРУ, нанеся

небольшое количество смеси на запястье



### НАНЕСИТЕ НА ПОДСУШЕННЫЕ ПОЛОТЕНЦЕМ

**ВОЛОСЫ, двигаясь от корней к кончикам.**



### ОСТАВЬТЕ НА 30 МИНУТ

уберите волосы под шапочку  
(или пищевую пленку)



# В о т а н ě а

100 % РАСТИТЕЛЬНОЕ  
ПРОФЕССИОНАЛЬНОЕ ОКРАШИВАНИЕ

## ТЕМНО-КОРИЧНЕВЫЙ

### 2й ЭТАП



**ТЩАТЕЛЬНО СМОЙТЕ СМЕСЬ,**  
пока вода не станет прозрачной



**ПРИГОТОВЬТЕ СМЕСЬ ДЛЯ 2<sup>го</sup> ЭТАПА,**  
28 г Хны + 72 г Индиго



**СМЕШАЙТЕ 100 Г ПУДРЫ С 300 МЛ  
ГОРЯЧЕЙ ВОДЫ ТЕМПЕРАТУРОЙ 50 °С**



**ПРОВЕРЬТЕ ТЕМПЕРАТУРУ,** нанеся  
небольшое количество смеси на запястье



**НАНЕСИТЕ НА ПОДСУШЕННЫЕ ПОЛОТЕНЦЕМ  
ВОЛОСЫ,** двигаясь от корней к кончикам.



**ОСТАВЬТЕ НА 15 МИНУТ ПОД ВОЗДЕЙСТВИЕМ  
ДОПОЛНИТЕЛЬНОГО ТЕПЛА**  
уберите волосы под шапочку или пищевую пленку



**ОСТАВЬТЕ В ТЕЧЕНИЕ 15 МИНУТ БЕЗ ВОЗДЕЙСТВИЯ  
ТЕПЛА** (под шапочкой или пищевой пленкой)



# В о т а н ě а

100 % РАСТИТЕЛЬНОЕ  
ПРОФЕССИОНАЛЬНОЕ ОКРАШИВАНИЕ

## ТЕМНО-КОРИЧНЕВЫЙ: ОКРАШИВАНИЕ В ДВА ЭТАПА



**ТЩАТЕЛЬНО СМОЙТЕ СМЕСЬ,**  
пока вода не станет прозрачной



**ШАМПУНЬ И УХОД**  
с использованием подходящих продуктов  
Source Essentielle



**ВЫСУШИТЕ ВОЛОСЫ ФЕНОМ**





# В о т а н ě а

100 % РАСТИТЕЛЬНОЕ  
ПРОФЕССИОНАЛЬНОЕ ОКРАШИВАНИЕ



▶ ХОТИТЕ СДЕЛАТЬ СВОЙ САЛОН ЭКОЛОГИЧНЫМ?



ПОРЕКОМЕНДУЙТЕ

# SOURCE

essentielle

▶ УЗНАЙТЕ БОЛЬШЕ О SOURCE ESSENTIELLE



# В о т а н ē а

100 % РАСТИТЕЛЬНОЕ  
ПРОФЕССИОНАЛЬНОЕ ОКРАШИВАНИЕ

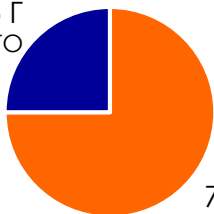
УЗНАЙТЕ БОЛЬШЕ О СВОЕМ РЕЦЕПТЕ

## ТЕМНО-КОРИЧНЕВЫЙ ОКРАШИВАНИЕ В ДВА ЭТАПА

### 1й СЛОЙ

**100 Г  
ПУДРЫ**

25 Г  
ИНДИГО



75 Г  
ХНЫ

**300 МЛ  
ГОРЯЧЕЙ ВОДЫ**

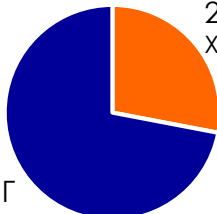


**100 °C**

### 2й СЛОЙ

**100 Г  
ПУДРЫ**

28 Г  
ХНЫ



72 Г  
ИНДИГО

**300 МЛ  
ГОРЯЧЕЙ ВОДЫ**



**50 °C**



ВРЕМЯ ВЫДЕРЖКИ

**30 МИН**

**15 МИН** ПОД ВОЗДЕЙСТВИЕМ  
ТЕПЛА

**15 МИН** БЕЗ ТЕПЛА



# В о т а н ě а

100 % РАСТИТЕЛЬНОЕ  
ПРОФЕССИОНАЛЬНОЕ ОКРАШИВАНИЕ

## ТЕМНО-КОРИЧНЕВЫЙ 1й ЭТАП



### ВЫМОЙТЕ ВОЛОСЫ

шампунем Source Essentielle  
для всех типов волос



### ОСТАВАЙТЕСЬ В ПЕРЧАТКАХ

на всех этапах



### ПОДГОТОВЬТЕ СМЕСЬ ДЛЯ 1<sup>го</sup> ЭТАПА,

75 г Хны + 25 г Индиго



**СМЕШАЙТЕ 100 Г ПУДРЫ С 300 МЛ  
ГОРЯЧЕЙ ВОДЫ ТЕМПЕРАТУРОЙ 100 °С**



### ПРОВЕРЬТЕ ТЕМПЕРАТУРУ, нанеся

небольшое количество смеси на запястье



### НАНЕСИТЕ НА ПОДСУШЕННЫЕ ПОЛОТЕНЦЕМ

ВОЛОСЫ, двигаясь от корней к кончикам.



### ОСТАВЬТЕ НА 30 МИНУТ

уберите волосы под шапочку  
(или пищевую пленку)



# В о т а н ě а

100 % РАСТИТЕЛЬНОЕ  
ПРОФЕССИОНАЛЬНОЕ ОКРАШИВАНИЕ

## ТЕМНО-КОРИЧНЕВЫЙ 2й ЭТАП



**ТЩАТЕЛЬНО СМОЙТЕ СМЕСЬ,**  
пока вода не станет прозрачной



**ПРИГОТОВЬТЕ СМЕСЬ ДЛЯ 2<sup>го</sup> ЭТАПА,**  
28 г Хны + 72 г Индиго



**СМЕШАЙТЕ 100 Г ПУДРЫ С 300 МЛ  
ГОРЯЧЕЙ ВОДЫ ТЕМПЕРАТУРОЙ 50 °С**



**ПРОВЕРЬТЕ ТЕМПЕРАТУРУ,** нанеся  
небольшое количество смеси на запястье



**НАНЕСИТЕ НА ПОДСУШЕННЫЕ ПОЛОТЕНЦЕМ  
ВОЛОСЫ,** двигаясь от корней к кончикам.



**ОСТАВЬТЕ НА 15 МИНУТ ПОД ВОЗДЕЙСТВИЕМ  
ДОПОЛНИТЕЛЬНОГО ТЕПЛА**

уберите волосы под шапочку или пищевую пленку



**ОСТАВЬТЕ В ТЕЧЕНИЕ 15 МИНУТ БЕЗ ВОЗДЕЙСТВИЯ  
ТЕПЛА** (под шапочкой или пищевой пленкой)



**НЕЙТРАЛИЗОВАТЬ МАТОВЫЙ ОТЕНОК?**



# В о т а н ě а

100 % РАСТИТЕЛЬНОЕ  
ПРОФЕССИОНАЛЬНОЕ ОКРАШИВАНИЕ

## НЕЙТРАЛИЗАЦИЯ ВРЕМЕННОГО МАТОВОГО ЭФФЕКТА



**ТЩАТЕЛЬНО СМОЙТЕ СМЕСЬ,**  
пока вода не станет прозрачной



**НАНЕСИТЕ НА ПОДСУШЕННЫЕ  
ПОЛОТЕНЦЕМ ВОЛОСЫ**  
нейтрализующий тонер,  
выбирая соответствующие участки  
с матовым эффектом.



**ОСТАВЬТЕ НА 15 МИНУТ**  
уберите волосы под шапочку  
(или пищевую пленку)



**ПРОМЫВАЙТЕ ВОЛОСЫ,**  
пока вода не станет чистой



**ШАМПУНЬ И УХОД**  
с использованием подходящих продуктов  
Source Essentielle



**ВЫСУШИТЕ ВОЛОСЫ ФЕНОМ**



# В о т а н ě а

100 % РАСТИТЕЛЬНОЕ  
ПРОФЕССИОНАЛЬНОЕ ОКРАШИВАНИЕ



▶ ХОТИТЕ СДЕЛАТЬ СВОЙ САЛОН ЭКОЛОГИЧНЫМ?



ПОРЕКОМЕНДУЙТЕ

# SOURCE

essentielle

▶ УЗНАЙТЕ БОЛЬШЕ О SOURCE ESSENTIELLE



# В о т а н ě а

100 % РАСТИТЕЛЬНОЕ  
ПРОФЕССИОНАЛЬНОЕ ОКРАШИВАНИЕ



СВЕТЛЫЙ БЛОНДИН



СВЕТЛЫЙ БЛОНДИН



СВЕТЛЫЙ БЛОНДИН

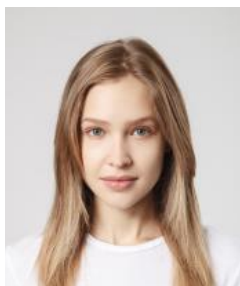


# В о т а н ě а

100 % РАСТИТЕЛЬНОЕ  
ПРОФЕССИОНАЛЬНОЕ ОКРАШИВАНИЕ



СВЕТЛЫЙ БЛОНДИН



ЗОЛОТИСТЫЙ  
БЛОНДИН



БЕЖЕВЫЙ БЛОНДИН





# В о т а н ě а

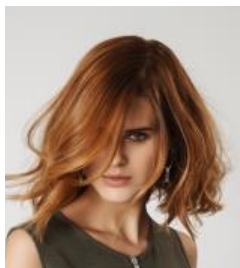
100 % РАСТИТЕЛЬНОЕ  
ПРОФЕССИОНАЛЬНОЕ ОКРАШИВАНИЕ



МЕДНО-ЗОЛОТИСТЫЙ



ИНТЕНСИВНЫЙ  
МЕДНЫЙ



ИНТЕНСИВНЫЙ  
МЕДНЫЙ

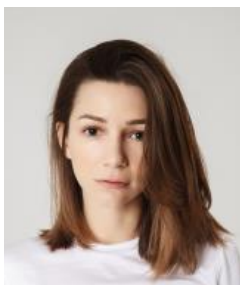


# В о т а н ě а

100 % РАСТИТЕЛЬНОЕ  
ПРОФЕССИОНАЛЬНОЕ ОКРАШИВАНИЕ



МЕДНЫЙ



СВЕТЛО-КОРИЧНЕВЫЙ  
МЕДНЫЙ

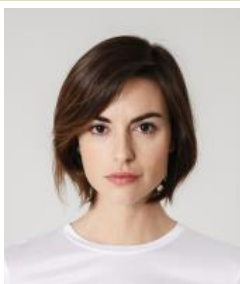


СВЕТЛО-КОРИЧНЕВЫЙ  
МЕДНЫЙ



# В о т а н ě а

100 % РАСТИТЕЛЬНОЕ  
ПРОФЕССИОНАЛЬНОЕ ОКРАШИВАНИЕ



КОРИЧНЕВО-  
МЕДНЫЙ



ТЕМНО-  
КОРИЧНЕВЫЙ



СРЕДНЕ-  
КОРИЧНЕВЫЙ



# В о т а н е а

100 % РАСТИТЕЛЬНОЕ  
ПРОФЕССИОНАЛЬНОЕ ОКРАШИВАНИЕ

ПОЧУВСТВУЙТЕ СВЯЗЬ  
С ПРИРОДОЙ  
НОВЫЙ ПОДХОД  
К ОКРАШИВАНИЮ



СМОТРИТЕ



Вариант Color bar



Прозрачная упаковка



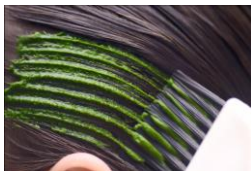
НАСЛАЖДАЙТЕСЬ  
АРОМАТОМ



Только запах растений



ОЩУЩАЙТЕ



Смесь ощущается на коже  
как теплый компресс – услуга  
окрашивания превращается  
в спа-ритуал



# В о т а н ē а

100 % РАСТИТЕЛЬНОЕ  
ПРОФЕССИОНАЛЬНОЕ ОКРАШИВАНИЕ

**ПОЧУВСТВУЙТЕ СВЯЗЬ  
С ПРИРОДОЙ**  
СПА-УХОД

Предложите  
чай в качестве  
приветствия



Наполните  
свой салон  
растительным  
ароматом

Позаботьтесь о том,  
чтобы у клиента  
был выбор вкусных  
и полезных закусок  
в течение всей услуги





# SOURCE essentielle

**ИСТОЧНИК ЕСТЕСТВЕННОЙ КРАСОТЫ ВОЛОС.  
НАТУРАЛЬНАЯ ФОРМУЛА И ПРОФЕССИОНАЛЬНЫЙ РЕЗУЛЬТАТ.  
НИЧЕГО ЛИШНЕГО.**

**Натуральная формула:**

в составе средств 80 %–100 % высококачественных ингредиентов натурального происхождения.

**Честный:** чистая и эффективная формула без ингредиентов животного происхождения и побочных продуктов.

**Профессиональный уход:** результат, такой же эффективный, как от классического профессионального ухода, волосы естественные на ощупь.

**Ответственность:** специальная квадратная экоупаковка позволяет оптимизировать пространство во время транспортировки и хранения, а также снизить потребление пластика до 30%.



# SOURCE

essentielle

Побалуйте себя персональным уходом в салоне, чтобы насладиться исключительным моментом!



ШАМПУНЬ    КОНДИЦИОНЕР  
-КРЕМ

## Линия Daily

### ДЛЯ ВСЕХ ТИПОВ ВОЛОС

Для интенсивного **увлажнения волос** и восстановления их легкости, **тонуса и блеска**. Подходит для **ежедневного применения**, повышает уровень увлажненности волос на 83 %, оставляя их легкими и подвижными.



ШАМПУНЬ

## Линия Delicate

### ДЛЯ ЧУВСТВИТЕЛЬНОЙ КОЖИ ГОЛОВЫ

Ухаживает за **чувствительной кожей головы** и мягко очищает волосы, восстанавливая их легкость, эластичность и блеск. **Предотвращает спутывание волос и облегчает расчесывание.**



ШАМПУНЬ    МАСЛО    МАСКА

## Линия Nourishing

### ДЛЯ СУХИХ ВОЛОС

Шампунь мягко очищает **сухие волосы** и в 2 раза больше **питает**. При сочетании питательной маски и масла делает волосы **шелковистыми, эластичными и блестящими.**

